

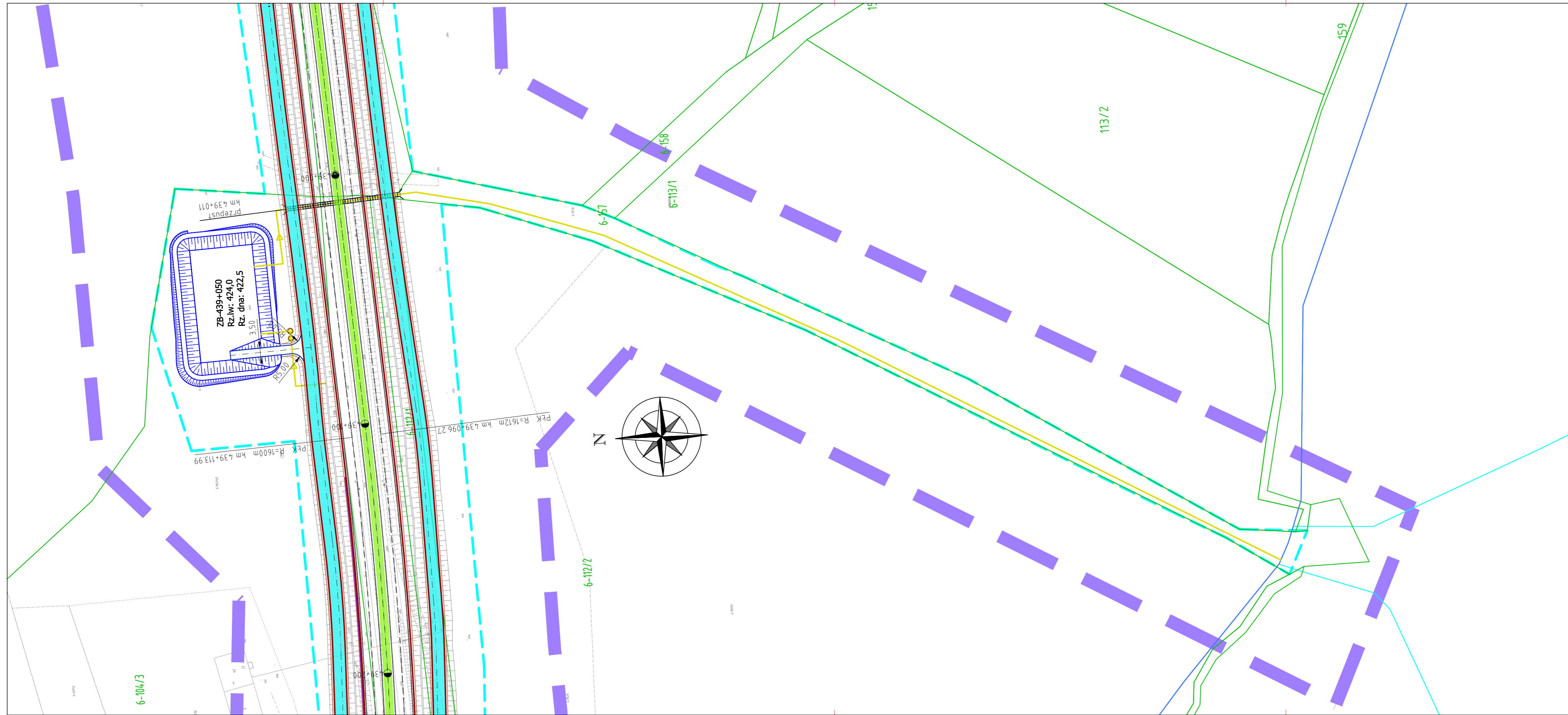
- LEGENDA:**
- - granice oraz numery działek
 - - oś drogi
 - - krawężel drogi
 - - krawężel ścieżki rowerowej/
 - - ciąg pieszo - rowerowej/ chodnika
 - - krawężnik betonowy
 - - pobocze gruntowe
 - - krawężnik betonowy przy pasie
 - - dzielącym/ wyspie rozdzielającej
 - - oznakowanie poziome
 - - ślana oporowa
 - - ekrany akustyczne
 - - rezerwa pod ekrany akustyczne
 - - budynki do wyburzenia
 - - nawierzchnia jezdni starodroza DK3
 - - zielen
 - - nawierzchnia z kostki kamiennej
 - - nawierzchnia wysp środkowych
 - - nawierzchnia dróg podporządkowanych
 - - nawierzchnia dodatkowych jezdni
 - - nawierzchnia dróg technologicznych
 - - nawierzchnia parkingu
 - - nawierzchnia zjazdu publicznego
 - - nawierzchnia chodnika
 - - nawierzchnia ścieżki rowerowej
 - - nawierzchnia ciągu pieszo-rowerowego
 - - nawierzchnia z kruszywa
 - - projektowane skarpy
 - - projektowany przepust
 - - projektowany przebieg cieku/rowu
 - - projektowany rurociąg
 - - projektowane zbiorniki
 - - rzeki
 - - śluzie jare cieku/rowu
 - - likwidacja cieku/rowu
 - - woda powierzchniowa
 - - projektowana linia rozgraniczająca inwestycji
 - - pas inwestycji do DUŚ
 - - krawężel zjazdu

NAZWA I ADRES OBIEKTU BUDOWLANEGO:
 „Rzeźbiona droga krajowej nr 3 na odcinku Bolków - Jelenia Góra wraz z budową obwodnicy Kaczorowa”

NAZWA INWESTORA:
 Skarb Państwa - Generalny Dyrektor Dróg Krajowych i Autostrad, Reprezentant:
 Generalna Dyrekcja Dróg Krajowych i Autostrad we Wrocławiu
 ul. Powstańców Śląskich 136, 53-139 Wrocław

WYKONAWCA DOKUMENTACJI PROJEKTOWEJ:
datatout
 Datatout Sp. z o.o. ul. Bitwy Warszawskiej 1920r. nr 7 (klatka B), 02-366 Warszawa
 Biuro w Rzeszowie: Al. Armii Krajowej 80 (piętro 6), 35-307 Rzeszów. Tel. +48 17 785 34 12

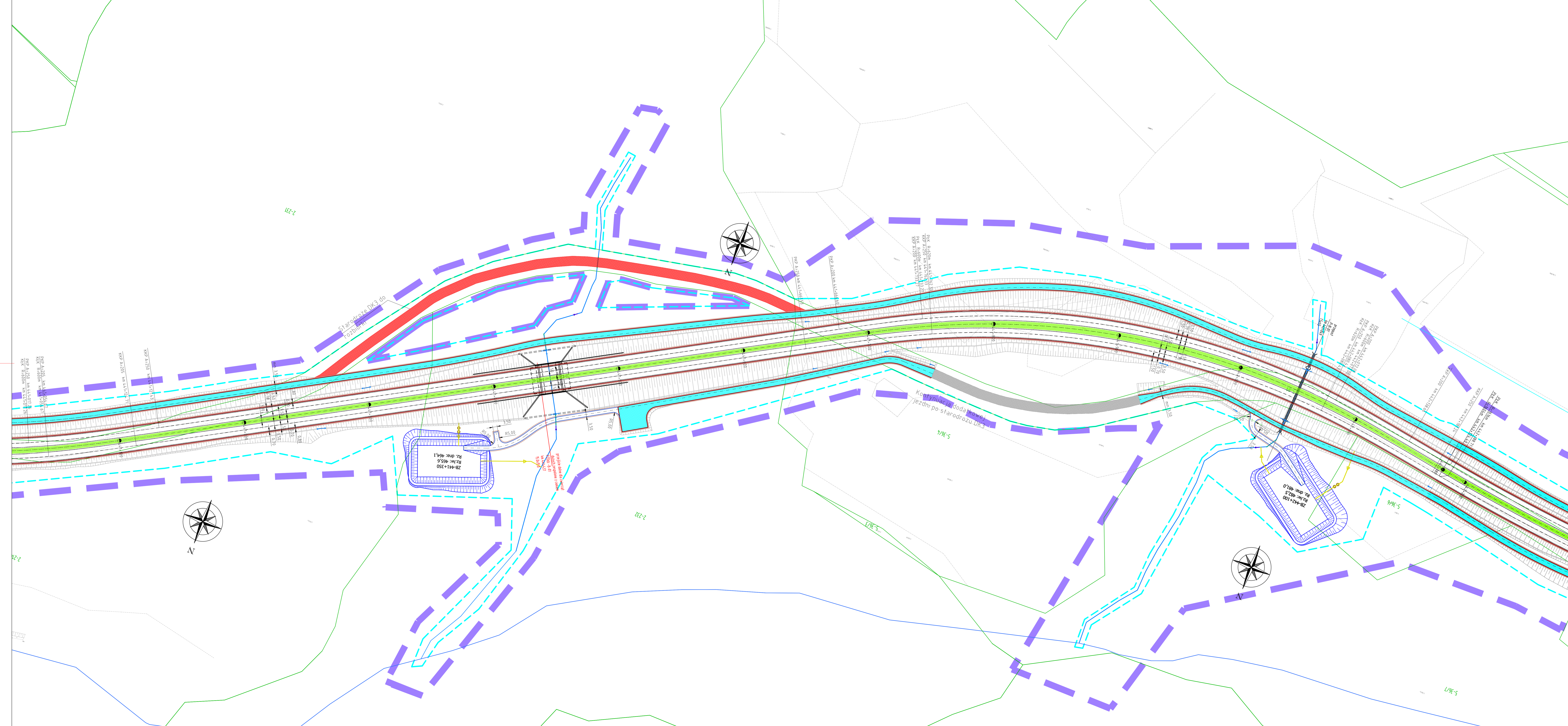
STUDIUM TECHNICZNO-EKONOMICZNO-ŚRODOWISKOWE			
BRANDA DROGOWA			
TYTUŁ RYSUNKU PLAN SYTUACYJNY - WARIANT Z OBWODNICĄ 6			
PROJEKTANT mgr inż. Piotr Szczepański	SPECJALNOŚĆ drogowa	NR UPRAWNIEN MAZ/0311/PWB/15	PODPIS <i>[Signature]</i>
PROJEKTANT mgr inż. Grzegorz Whytko	drogowa	LUB/0165/POD/12	<i>[Signature]</i>
OPRACOWAŁ mgr inż. Paulina Michalska	drogowa		<i>[Signature]</i>
OPRACOWAŁ mgr inż. Sandra Miałarz	drogowa		<i>[Signature]</i>
OPRACOWAŁ mgr inż. Joanna Kusiel	drogowa		<i>[Signature]</i>
OPRACOWAŁ mgr inż. Dawid Kusiat	drogowa		<i>[Signature]</i>
PL9625	DATA 23.08.2023	SKALA 1:1000	STR. NR 2.1



LEGENDA:

- 507 — granice oraz numery działek
- — oś drogi
- — krawędź drogi
- — krawędź ścieżki rowerowej/
- — ciągu pieszo - rowerowego/ chodnika
- — krawężnik betonowy
- — pobocze gruntowe
- — krawężnik betonowy przy pasie
- — działącym/ wyspie rozgraniczającej
- — oznakowanie poziome
- — ściana oporowa
- — ekrany akustyczne
- — rezerwa pod ekrany akustyczne
- — budynki do wyburzenia
- nawierzchnia jezdni starodroża DK3
- zielen
- nawierzchnia z kostki kamiennej
- nawierzchnia wysp środkowych
- nawierzchnia dróg podporządkowanych
- nawierzchnia dodatkowych jezdni
- nawierzchnia dróg technologicznych
- nawierzchnia parkingu
- nawierzchnia zjazdu publicznego
- nawierzchnia chodnika
- nawierzchnia ścieżki rowerowej
- nawierzchnia ciągu pieszo-rowerowego
- nawierzchnia z kruszywa
- projektowane skarpy
- projektowany przepust
- — projektowany przebieg cieku/rowu
- — projektowany rurociąg
- — projektowane zbiorniki
- — rzeki
- — istniejące cieki/rowy
- — likwidacja cieku/rowu
- — woda powierzchniowa
- — projektowana linia rozgraniczająca inwestycji
- pas inwestycji do DUŚ
- — krawędź zjazdu

NAZWA I ADRES OBIEKTU BUDOWLANEGO: „Rozbudowa drogi krajowej nr 3 na odcinku Bolków - Jelenia Góra wraz z budową obwodnicy Kaczorowa”				
NAZWA INWESTORA: Skarb Państwa - Generalny Dyrektor Dróg Krajowych i Autostrad, Reprezentant: Generalna Dyrekcja Dróg Krajowych i Autostrad Oddział we Wrocławiu ul. Powstańców Śląskich 186, 53-139 Wrocław				
WYKONAWCA DOKUMENTACJI PROJEKTOWEJ: databout Databout Sp. z o. o. ul. Bitwy Warszawskiej 1920r. nr 7 (klatka B), 02-366 Warszawa Biuro w Rzeszowie: Al. Armii Krajowej 80 (piętro 6), 35-307 Rzeszów, Tel. +48 17 785 34 12				
ETAP STUDIUM TECHNICZNO-EKONOMICZNO-ŚRODOWISKOWE				
BRANŻA DROGOWA				
TYTUŁ RYSUNKU PLAN SYTUACYJNY - WARIANT Z OBWODNICĄ 6				
PROJEKTANT mgr inż. Piotr Szczepański	SPECJALNOŚĆ drogowa	NR UPRAWNIEN MAZ/0311/PWBD/15	PODPIS <i>Piotr Szczepański</i>	
PROJEKTANT mgr inż. Grzegorz Wtykło	drogowa	LUB/0165/POOD/12	<i>Grzegorz Wtykło</i>	
WYKONAL mgr inż. Paulina Michalska	drogowa		<i>Paulina Michalska</i>	
WYKONAL mgr inż. Sandra Maziarz	drogowa		<i>Sandra Maziarz</i>	
WYKONAL mgr inż. Joanna Kuziel	drogowa		<i>Joanna Kuziel</i>	
WYKONAL mgr inż. Dawid Kusiak	drogowa		<i>Dawid Kusiak</i>	
PL9625	DATA 23.08.2023	SKALA 1:1000	RYS. NR: 2.2A	



- LEGENDA:**
- - granice oraz numery działek
 - - os. drogi
 - - krawężń drogi
 - - krawężń ścieżki rowerowej/
 - - ciąg pieszo - rowerowy/ chodnika
 - - krawężń betonowy
 - - pobocze gruntowe
 - - krawężń betonowy przy pasie
 - - ścieżki/ wstęga rozgraniczająca
 - - oznakowanie poziome
 - - ściana ogorowa
 - - ekran akustyczny
 - - rezerwa pod ekran akustyczny
 - - budynki do wyburzenia
 - - nawierzchnia jezdni starodroża DK3
 - - zielen
 - - nawierzchnia z kostki kamiennej
 - - nawierzchnia wysp środkowych
 - - nawierzchnia dróg podporządkowanych
 - - nawierzchnia dodatkowych jezdni
 - - nawierzchnia dróg technologicznych
 - - nawierzchnia parkingu
 - - nawierzchnia zjazdu publicznego
 - - nawierzchnia chodnika
 - - nawierzchnia ścieżki rowerowej
 - - nawierzchnia ciągu pieszo-rowerowego
 - - nawierzchnia z kruszywa
 - - nawierzchnia jezdni DK3 do rozbiórki
 - - projektowane skarpy
 - - projektowany przepust
 - - projektowany przebieg cieku/rowu
 - - projektowany nurciąg
 - - projektowane zbiorniki
 - - rzeki
 - - istniejące cieki/rowy
 - - likwidacja cieku/rowu
 - - woda powierzchniowa
 - - projektowana linia rozgraniczająca inwestycji
 - - pas inwestycji do DUS
 - - krawężń zjazdu

NAZWA I ADRES OBIEKTU BUDOWLANEGO:
 „Rozbudowa drogi krajowej nr 3 na odcinku Bolków - Jelenia Góra wraz z budową obwodnicy Kaczorowa”

NAZWA INWESTORA:
 Skarb Państwa - Generalny Dyrektor Dróg Krajowych i Autostrad, Reprezentant:
 Generalna Dyrekcja Dróg Krajowych i Autostrad Oddział we Wrocławiu
 ul. Powstańców Śląskich 386, 53-139 Wrocław

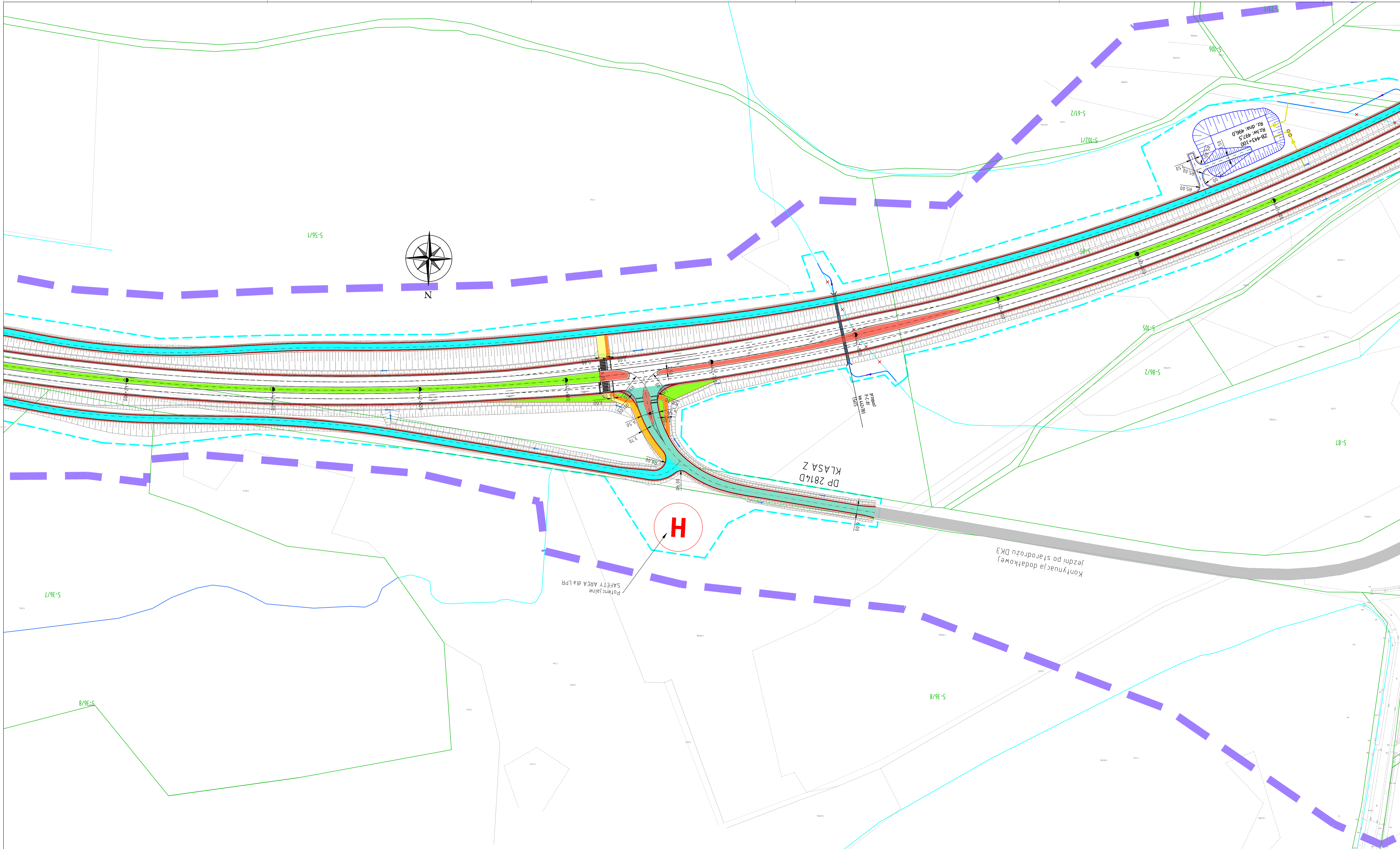
WYKONAWCA DOKUMENTACJI PROJEKTOWEJ:
databout
 Databout Sp. z o. o. ul. Bitwy Warszawskiej 1920r. nr 7 (Makła 8), 02-366 Warszawa
 Biuro w Rzeszowie: Al. Armii Krajowej 89 (piętro 6), 35-307 Rzeszów. Tel. +48 17 785 34 12

STUDIUM TECHNICZNO-EKONOMICZNO-ŚRODOWISKOWE

DRÓGOWA

TYTUŁ WYKRESU	NAZWISKO I IMIĘ	SPECJALNOŚĆ	IMI UPRAWNIENI	PODPIS
PROJEKTANT	mgr inż. Piotr Szczepański	drogowa	MAZ/0311/PWB/E/15	<i>[Signature]</i>
PROJEKTANT	mgr inż. Grzegorz Wityłko	drogowa	LUB/0165/POOD/12	<i>[Signature]</i>
PROJEKTANT	mgr inż. Paulina Michalska	drogowa		<i>[Signature]</i>
PROJEKTANT	mgr inż. Sandra Maziarz	drogowa		<i>[Signature]</i>
PROJEKTANT	mgr inż. Joanna Kuziel	drogowa		<i>[Signature]</i>
PROJEKTANT	mgr inż. Dawid Kusik	drogowa		<i>[Signature]</i>

PL9625 DATA: 23.08.2023 SKALA: 1:1000 STRONA: 2.3



- LEGENDA:**
- - granice oraz numery działek
 - - oś drogi
 - - krawężń drogi
 - - krawężń ścieżki rowerowej/
 - ciągu pieszo - rowerowego/ chodnika
 - - krawężnik betonowy
 - - pobocze gruntowe
 - - krawężnik betonowy przy pasie
 - działalcym/ wyspie rozgraniczającej
 - - oznakowanie poziome
 - - ściana oporowa
 - - ekrany akustyczne
 - - rezerwa pod ekrany akustyczne
 - - budynki do wyburzenia
 - - nawierzchnia jezdni starodroża DK3
 - - zielen
 - - nawierzchnia z kostki kamiennej
 - - nawierzchnia wysp środkowych
 - - nawierzchnia dróg podporządkowanych
 - - nawierzchnia dodatkowych jezdni
 - - nawierzchnia dróg technologicznych
 - - nawierzchnia parkingu
 - - nawierzchnia zjazdu publicznego
 - - nawierzchnia chodnika
 - - nawierzchnia ścieżki rowerowej
 - - nawierzchnia ciągu pieszo-rowerowego
 - - nawierzchnia z kruszywa
 - - projektowane skarpy
 - - projektowany przepust
 - - projektowany przebieg cieku/rowu
 - - projektowany rurociąg
 - - projektowane zbiorniki
 - - rzeki
 - - istniejące cieki/rowy
 - - likwidacja cieku/rowu
 - - woda powierzchniowa
 - - projektowana linia rozgraniczająca inwestycji
 - - pas inwestycji do DUS
 - - krawężń zjazdu

NAZWA I ADRES OBIEKTU BUDOWANEGO:
 „Rozbudowa drogi krajowej nr 3 na odcinku Bolków - Jelenia Góra wraz z budową obwodnicy Kaczorowa”

NAZWA INWESTORA:
 Skarb Państwa - Generalny Dyrektor Dróg Krajowych i Autostrad, Reprezentant:
 Generalna Dyrekcja Dróg Krajowych i Autostrad Oddział we Wrocławiu
 ul. Powstańców Śląskich 186, 53-139 Wrocław

WYKONAWCA DOKUMENTACJI PROJEKTOWEJ:
databout
 Databout Sp. z o.o. ul. Bitwy Warszawskiej 1920r. nr 7 (klatka B), 02-366 Warszawa
 Biuro w Rzeszowie: Al. Armii Krajowej 80 (piętro G), 35-307 Rzeszów. Tel. +48 17 785 34 12

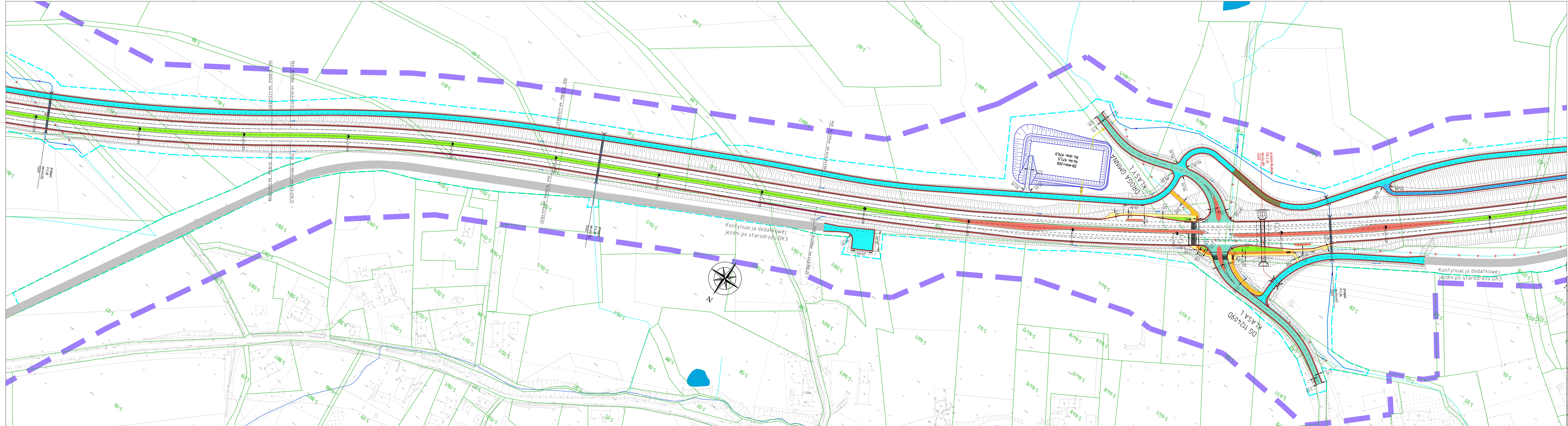
ETAP:
 STUDIUM TECHNICZNO-EKONOMICZNO-ŚRODOWISKOWE

BRANŻA:
 DROGOWA

Tytuł rysunku:
 PLAN SYTUACYJNY - WARIANT Z OBWODNICĄ 6

PROJEKTANT	NAZWIŚKO I IMIĘ	SPECJALNOŚĆ	NR UPRAWNIENI	PODPIS
mgr inż. Piotr Szczański		drogowa	MAZ/0311/PWBD/15	<i>P. Szczański</i>
mgr inż. Grzegorz Whytko		drogowa	LUB/0165/POOD/12	<i>G. Whytko</i>
mgr inż. Paulina Michalska		drogowa		<i>P. Michalska</i>
mgr inż. Sandra Maszarska		drogowa		<i>S. Maszarska</i>
mgr inż. Joanna Kusiel		drogowa		<i>J. Kusiel</i>
mgr inż. Dawid Kusiel		drogowa		<i>D. Kusiel</i>

PL9625 DATA: 23.08.2023 SKALA: 1:1000 KRS. NR: 2.4



- LEGENDA:**
- - granice oraz numery działek
 - - oś drogi
 - - krawężń drogi
 - - krawężń ścieżki rowerowej/ ciągu pieszo - rowerowego/ chodnika
 - - krawężń betonowy
 - - pobocze gruntowe
 - - pobocze betonowy przy pasie działkowym/ wysie rozgraniczającej
 - - oznakowanie poziome
 - - ściana oporowa
 - - ekrany akustyczne
 - - rezerwa pod ekrany akustyczne
 - - budynki do wyburzenia
 - nawierzchnia jezdni starodroza DK3
 - zielen
 - nawierzchnia z kostki kamiennej
 - nawierzchnia wysp środkowych
 - nawierzchnia dróg podporządkowanych
 - nawierzchnia dodatkowych jezdni
 - nawierzchnia dróg technologicznych
 - nawierzchnia parkingu
 - nawierzchnia zjazdu publicznego
 - nawierzchnia chodnika
 - nawierzchnia ścieżki rowerowej
 - nawierzchnia ciągu pieszo-rowerowego
 - nawierzchnia z kruszywa
 - projektowane skarpki
 - projektowany przepust
 - - projektowany przebieg cieku/rowu
 - - projektowany rurociąg
 - - projektowane zbiorniki
 - - rzeki
 - - istniejące cieki/rowy
 - x - likwidacja cieku/rowu
 - - woda powierzchniowa
 - - projektowana linia rozgraniczająca inwestycji
 - - pas inwestycji do DUŚ
 - - krawężń zjazdu

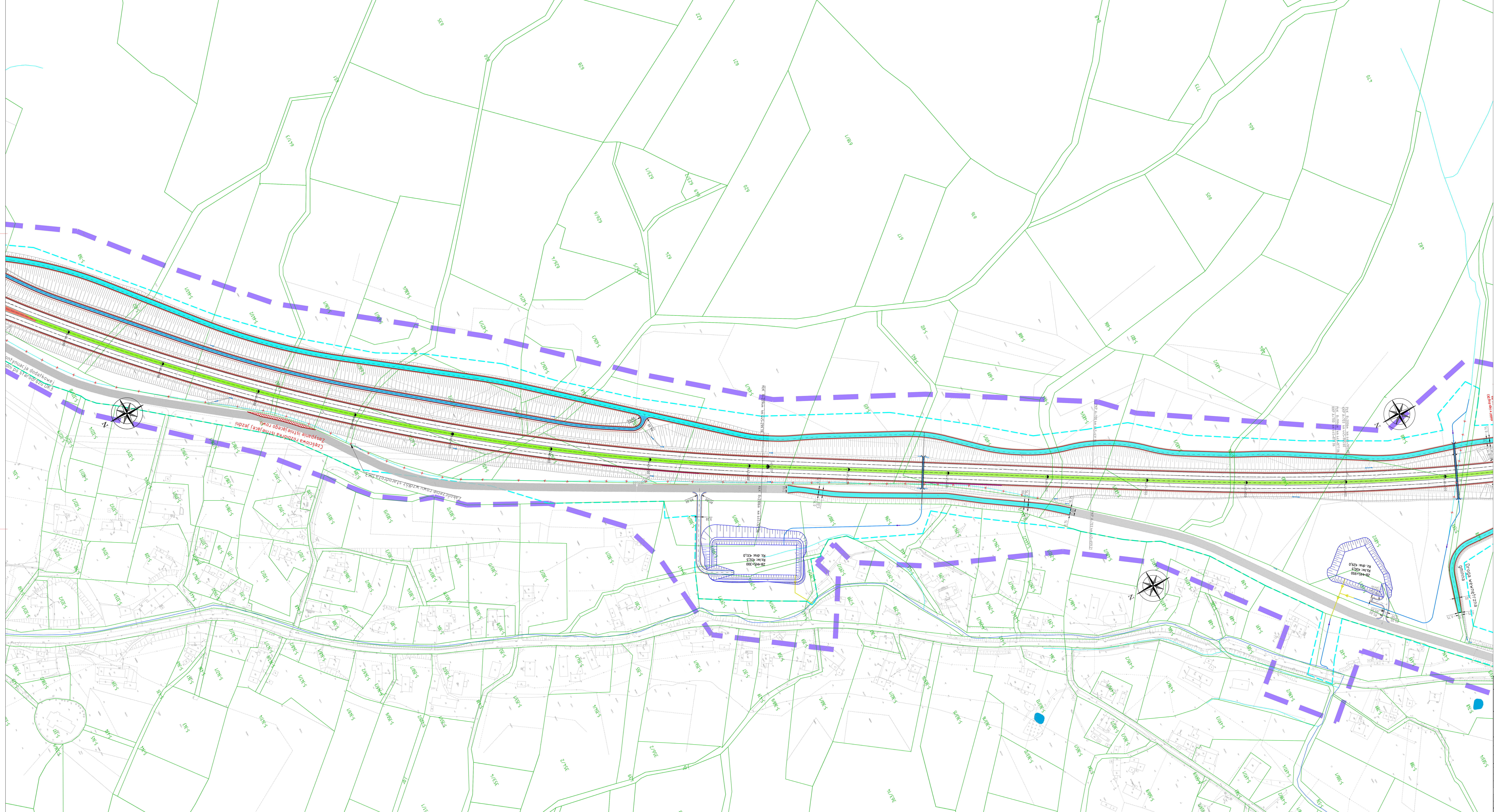
NAZWA I ADRES OBIEKTU BUDOWLANEGO:
 „Rozbudowa drogi krajowej nr 3 na odcinku Bolków - Jelenia Góra wraz z budową obwodnicy Kaczorowa”

NAZWA INWESTORA:
 Skarb Państwa - Generalny Dyrektor Dróg Krajowych i Autostrad,
 Generalna Dyrekcja Dróg Krajowych i Autostrad Oddział we Wrocławiu
 ul. Powstańców Śląskich 186, 53-139 Wrocław

REPREZENTANT:
 mgr inż. Grzegorz Wytyko

WYKONAWCA DOKUMENTACJI PROJEKTOWEJ:
databout
 Databout Sp. z o.o. ul. Biłwy Warszawskiej 1920r.
 nr 7 (klatka B), 02-386 Warszawa
 Biuro w Rzeszowie: Al. Armii Krajowej 80 (piętro 6), 35-307 Rzeszów.
 Tel. +48 17 785 34 12

STUDIUM TECHNICZNO-EKONOMICZNO-SRODOWISKOWE			
DROGOWA			
TYTUŁ OBRĘBU: PLAN SYTUACYJNY - WARIANT Z OBWODNICĄ 6			
PROJEKCIANT	DATA OBRĘBU I PLANU	SPECYJALNOŚĆ	INSTRUMENT
mgr inż. Piotr Szczepański		drogowa	MAZ/0311/PWRD/15
mgr inż. Grzegorz Wytyko		drogowa	LUB/0105/POOD/12
mgr inż. Paulina Michałska		drogowa	
mgr inż. Sandra Masłarz		drogowa	
mgr inż. Joanna Kuziel		drogowa	
mgr inż. Dawid Kusik		drogowa	
PL9625	DATA: 23.08.2023	SKALA: 1:1000	STR. NR: 2.5



- LEGENDA:**
- granice oraz numery działek
 - -S5 drogi
 - -krawezi drogi
 - -krawezi ścieżki rowerowej
 - -ścieżki rowerowej
 - -krawezi betonowy przy pasie
 - -północ granic
 - -krawezi betonowy przy pasie
 - -ściana przy wykopie ograniczającej
 - -skrajkolejowe
 - -ściana oporowa
 - -ściana akustyczna
 - -tęże pod ścianą akustyczną
 - -krawezi do wykopu
 - - nawierzchnia jezdni starożytnej DK3
 - -zajezdź
 - - nawierzchnia z kostki kamiennej
 - - nawierzchnia wysp Środkowych
 - - nawierzchnia dróg podporządkowanych
 - - nawierzchnia drogowych jezdni
 - - nawierzchnia dróg technologicznych
 - - nawierzchnia parkingu
 - - nawierzchnia chodnika
 - - nawierzchnia chodnika
 - - nawierzchnia ścieżki rowerowej
 - - nawierzchnia ciągu pieszo-rowerowego
 - - nawierzchnia z kruszywa
 - - projektowane skłapy
 - - projektowany przepust
 - - projektowany przebieg oleku/rowu
 - - projektowany rowiec
 - - projektowane zbiorniki
 - - zieleń
 - - stłęgające oleki/rowy
 - - ścieżki kolektorowe
 - - woda powierzchniowa
 - - projektowana linia rozgraniczająca inwestycji
 - - pas inwestycji do DUS
 - - krawezi zjazdu

MOWA I ACESI ODDZIAŁ BUDOWNICTWA
 "Autobusowa droga krajowa nr 3 na odcinku Białków - Jelenia Góra
 wraz z budowlą obwodnicą Kaczmarek"

MOWA I ACESI: Skarb Państwa - Generalny Dyrektor Dróg Krajowych i Autostrad,
 Biuro w Rzeszowie: Al. Armii Krajowej 88 (pobud 6), 35-397 Rzeszów,
 ul. Powstańców Śląskich 186, 53-139 Wrocław
 Tel.: 48 17 75 51 12

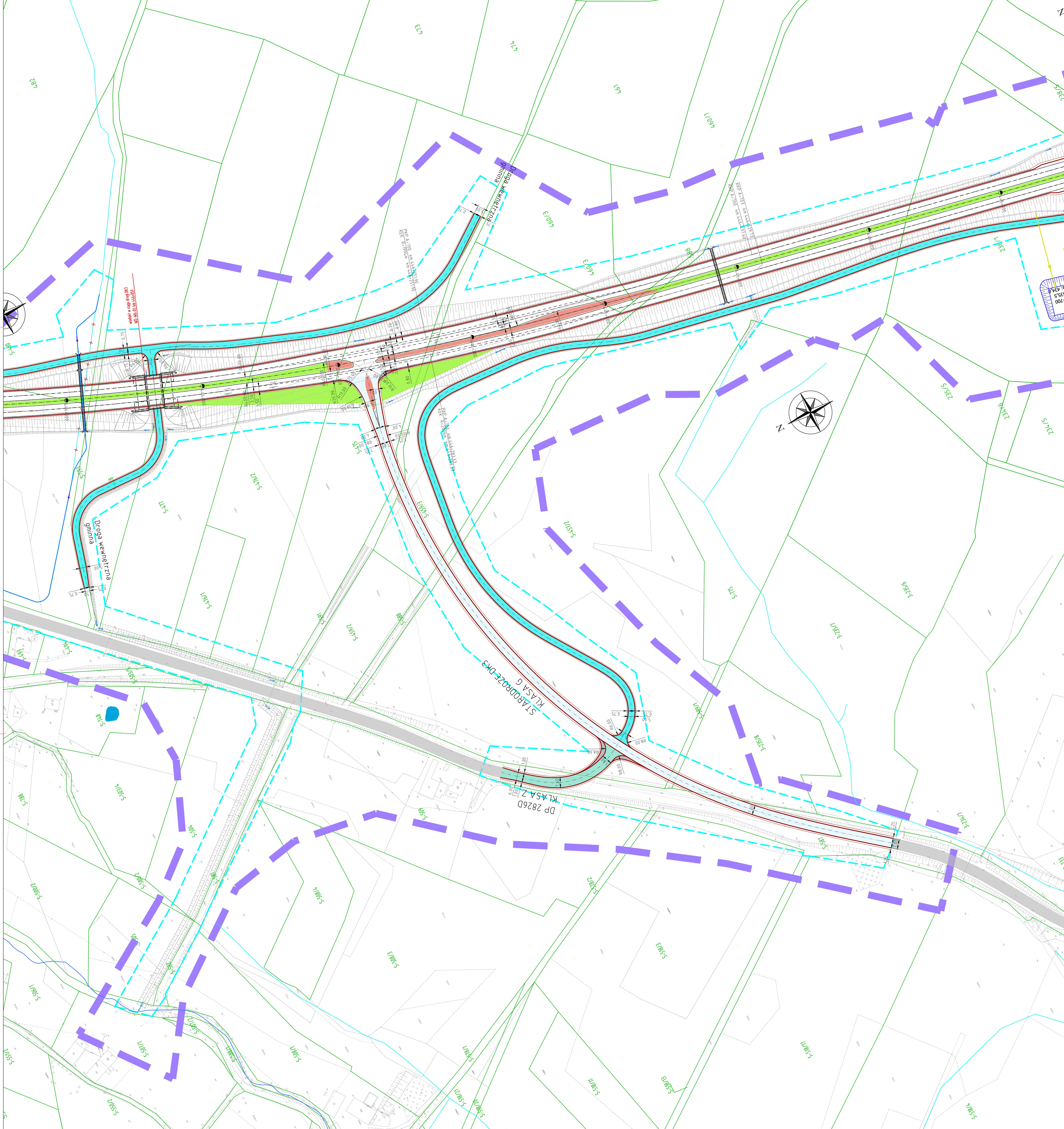
WYKONAWCA: **datarobot**
 Datarobot Sp. z o.o. ul. Błyny Wierszawskiej 19/20,
 02-752 Warszawa
 Biuro w Rzeszowie: Al. Armii Krajowej 88 (pobud 6), 35-397 Rzeszów,
 ul. Powstańców Śląskich 186, 53-139 Wrocław
 Tel.: 48 17 75 51 12

Tytuł projektu: **STUDIUM TECHNICZNO-ŚRODOWISKOWE**
DROGOWIA

PLAN SYTUACYJNY - WARIANT Z ORBOWNICĄ 6

Projektant:	mgr inż. Piotr Szczeniowski	opracował:	mgr inż. Michał Pawełczyk
Projektant:	mgr inż. Grzegorz Wójcik	opracował:	mgr inż. Michał Pawełczyk
Projektant:	mgr inż. Paulina Machalska	opracował:	mgr inż. Michał Pawełczyk
Projektant:	mgr inż. Sławomir Hosiński	opracował:	mgr inż. Michał Pawełczyk
Projektant:	mgr inż. Joanna Kusak	opracował:	mgr inż. Michał Pawełczyk
Projektant:	mgr inż. Dawid Kusak	opracował:	mgr inż. Michał Pawełczyk

PL9625 | 23.08.2023 | 1:1000 | 2.6



- LEGENDA:**
- -granicz oraz numery działek
 - -oś drogi
 - -krawężń drogi
 - -krawężń ścieżki rowerowej/ ciągu pieszo - rowerowego/ chodnika
 - -krawężń betonowy
 - -pobocze gruntowe
 - -krawężń betonowy przy pasie
 - -dzielnicy/ wyspie rozgraniczającej
 - -oznakowanie poziome
 - -ściana oporowa
 - -ekrany akustyczne
 - -rezerva pod ekrany akustyczne
 - -budynki do wyburzenia
 - - nawierzchnia jezdni starożyta DK3
 - -zielen
 - - nawierzchnia z kostki kamiennej
 - - nawierzchnia wysp środkowych
 - - nawierzchnia dróg podporządkowanych
 - - nawierzchnia dodatkowych jezdni
 - - nawierzchnia dróg technologicznych
 - - nawierzchnia parkingu
 - - nawierzchnia zjazdu publicznego
 - - nawierzchnia chodnika
 - - nawierzchnia ścieżki rowerowej
 - - nawierzchnia ciągu pieszo-rowerowego
 - - nawierzchnia z kruszywa
 - - projektowane skarpy
 - - projektowany przepust
 - - projektowany przebieg cieku/rowu
 - - projektowany rurociąg
 - - projektowane zbiorniki
 - - rzeki
 - - istniejące cieki/rowy
 - - likwidacja cieku/rowu
 - - woda powierzchniowa
 - - projektowana linia rozgraniczająca inwestycji
 - - pas inwestycji do DUŚ
 - - krawężń zjazdu

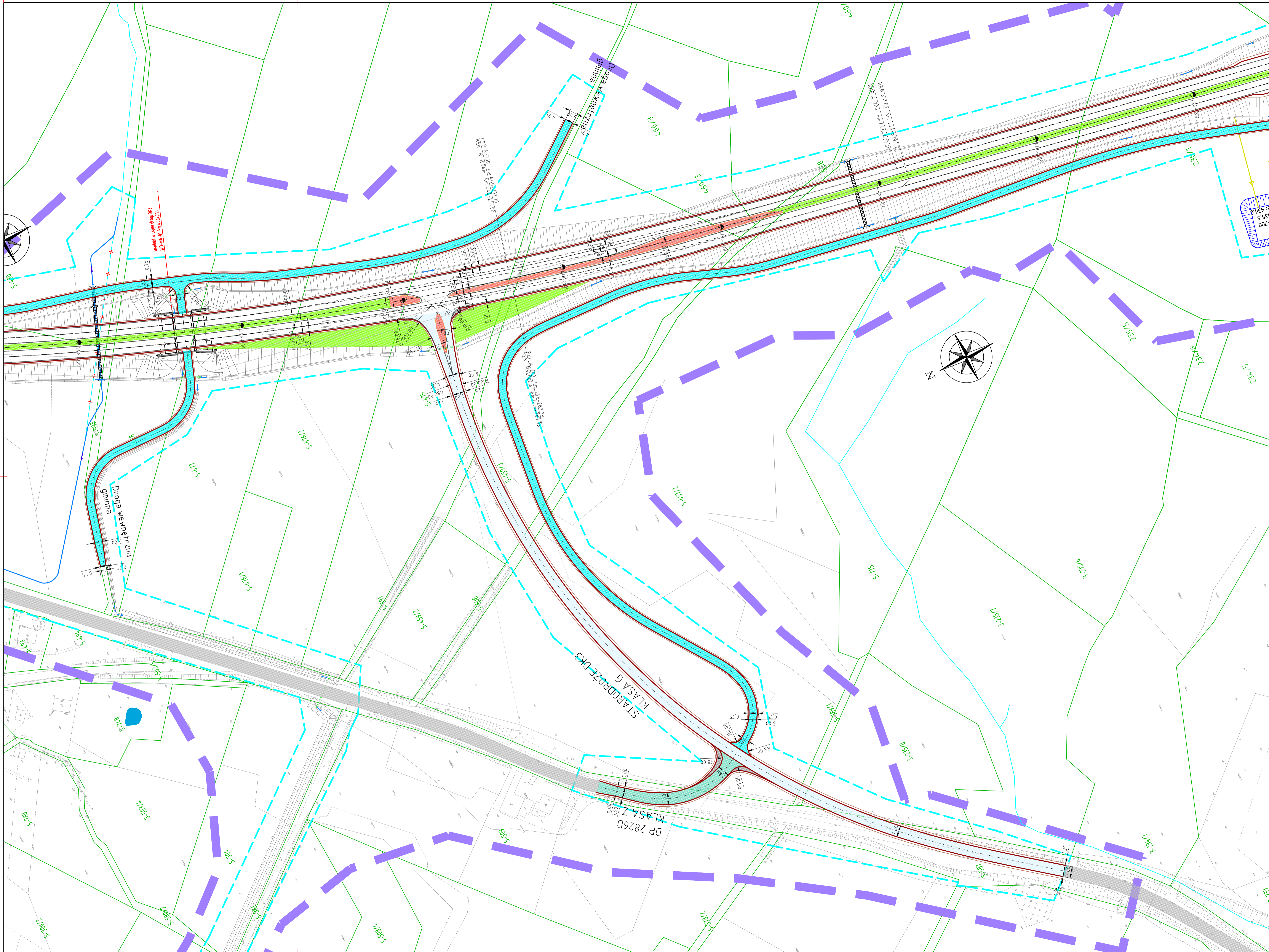
NAZWA I ADRES OBIEKTU BUDOWANEGO:
 „Rozbudowa drogi krajowej nr 3 na odcinku Białków - Jelenia Góra wraz z budową obwodnicy Kaczorowa”

NAZWA INWESTORA:
 Skarb Państwa - Generalny Dyrektor Dróg Krajowych i Autostrad, Reprezentant:
 Generalna Dyrekcja Dróg Krajowych i Autostrad Oddział we Wrocławiu
 ul. Powstańców Śląskich 186, 53-139 Wrocław

WYKONAWCA DOKUMENTACJI PROJEKTOWEJ:
databout
 Databout Sp. z o.o. ul. Bitwy Warszawskiej 1920r. nr 7 (klatka B), 02-366 Warszawa
 Biuro w Rzeszowie: Al. Armii Krajowej 80 (piętro 6), 35-307 Rzeszów, Tel. +48 17 785 34 12

TYTUŁ SYTUACJI:
 STUDIUM TECHNICZNO-EKONOMICZNO-ŚRODOWISKOWE
 DROGOWA

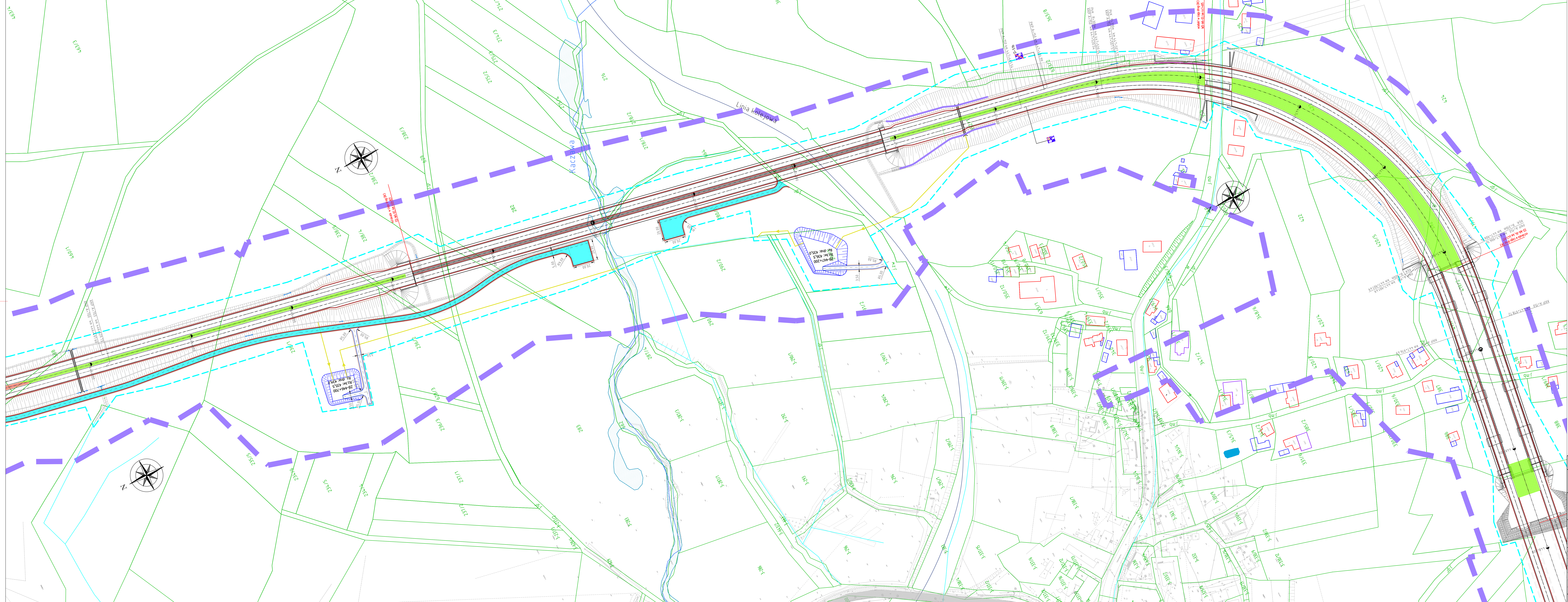
PLAN SYTUACYJNY - WARIANT Z OBWODNICĄ 6			
POSIADACZ	NAMAZWISKO I IMIĘ	SPECJALNOŚĆ	NR UPRAWNIENIENI
PROJEKTOWY	mgr inż. Piotr Szczepański	drogowa	MAZ/0311/PWB/15
PROJEKTOWY	mgr inż. Grzegorz Whyko	drogowa	LUB/0165/POD/12
OPRACOWAŁ	mgr inż. Paulina Michalska	drogowa	
OPRACOWAŁ	mgr inż. Sandra Maczorz	drogowa	
OPRACOWAŁ	mgr inż. Joanna Kuziel	drogowa	
OPRACOWAŁ	mgr inż. Dawid Kusik	drogowa	



LEGENDA:

- granice oraz numery działek
- oś drogi
- krawężń drogi
- krawężń ścieżki rowerowej/ ciągu pieszo - rowerowego/ chodnika
- krawężnik betonowy
- pobocze gruntowe
- krawężnik betonowy przy pasie dzielącym/ wyspie rozgraniczającej
- oznakowanie poziome
- ściana oporowa
- ekrany akustyczne
- rezerwa pod ekrany akustyczne
- budynki do wyburzenia
- nawierzchnia jezdni starodroży DK3
- zielen
- nawierzchnia z kostki kamiennej
- nawierzchnia wysp środkowych
- nawierzchnia dróg podporządkowanych
- nawierzchnia dodatkowych jezdni
- nawierzchnia parkingu
- nawierzchnia zjazdu publicznego
- nawierzchnia chodnika
- nawierzchnia ścieżki rowerowej
- nawierzchnia ciągu pieszo - rowerowego
- nawierzchnia z kruszywa
- projektowane skarpy
- projektowany przepust
- projektowany przebieg cieku/rowu
- projektowane rurociągi
- projektowane zbiorniki
- rzeki
- istniejące cieki/rowy
- likwidacja cieku/rowu
- woda powierzchniowa
- projektowana linia rozgraniczająca inwestycji
- pas inwestycji do DUŚ
- krawężń zjazdu

NAZWA I ADRES OBIEKTU BUDOWLANEGO: „Rozbudowa drogi krajowej nr 3 na odcinku Bolków - Jelenia Góra wraz z budową obwodnicy Kaczerowa”			
NAZWA INWESTORA: Skarb Państwa - Generalny Dyrektor Dróg Krajowych i Autostrad, Reprezentant: Generalna Dyrekcja Dróg Krajowych i Autostrad Oddział we Wrocławiu ul. Powstańców Śląskich 186, 53-139 Wrocław			
WYKONAWCA DOKUMENTACJI PROJEKTOWEJ: databout Databout Sp. z o.o. ul. Bitwy Warszawskiej 1920r. nr 7 (klatka B), 02-366 Warszawa Biuro w Rzeszowie: Al. Armii Krajowej 80 (piętro 6), 35-307 Rzeszów. Tel. +48 17 785 34 12			
ETAP: STUDIUM TECHNICZNO-EKONOMICZNO-ŚRODOWISKOWE			
BRANŻA: DROGOWA			
TYTUŁ KWADRANTU: PLAN SYTUACYJNY - WARIANT Z OBWODNICĄ 6			
PROJEKTANT	mgr inż. Piotr Szczepański	SPECIALIŃCÓW	drogowa
PROJEKTANT	mgr inż. Grzegorz Wykko	NUMER UPRAWNIENI	MAZ/0311/PWB/15
PROJEKTANT	mgr inż. Paulina Michalska	PODPIS	<i>[Signature]</i>
WYKONAWCA	mgr inż. Sandra Maziarz	drogowa	<i>[Signature]</i>
WYKONAWCA	mgr inż. Joanna Kuziel	drogowa	<i>[Signature]</i>
WYKONAWCA	mgr inż. Dawid Kuslak	drogowa	<i>[Signature]</i>
PL9625	DATA 23.08.2023	SKALA 1:1000	STRONA 2.7A



- LEGENDA:**
- -graniczce oraz numery działek
 - -osł drogi
 - -krawężel drogi
 - -krawężel ścieżki rowerowej/
 - -ciąg pieszko - rowerowy/ chodnika
 - -krawężnik betonowy
 - -płocznice brukowe
 - -krawężnik betonowy przy pasie
 - -dzielnym/ wyspie rozgraniczającej
 - -oznakowanie poziome
 - -ściana oporowa
 - -ekrany akustyczne
 - -retensja pod ekranem akustycznym
 - -budynki do wyburzenia
 - - nawierzchnia jezdni starodroza DK3
 - -zielenia
 - - nawierzchnia z kostki kamiennej
 - - nawierzchnia wysp środkowych
 - - nawierzchnia dróg podporządkowanych
 - - nawierzchnia dodatkowych jezdni
 - - nawierzchnia dróg technologicznych
 - - nawierzchnia parkingu
 - - nawierzchnia zjazdu publicznego
 - - nawierzchnia chodnika
 - - nawierzchnia ścieżki rowerowej
 - - nawierzchnia ciągu pieszko-rowerowego
 - - nawierzchnia z kruszki
 - - projektowane skarpy
 - - projektowany przepust
 - - projektowany przebieg cieku/rowu
 - - projektowany muroczek
 - - projektowane zbiorniki
 - - rzeki
 - - istniejące cieki/rowy
 - - likwidacja cieku/rowu
 - - woda powierzchniowa
 - - projektowana linia rozgraniczająca inwestycji
 - - pas inwestycji do DUS
 - - krawężel zjazdu

NAZWA I ADRES OBIEKTU BUDOWANEGO:
 „Rehabilitacja drogi krajowej nr 3 na odcinku Bolków - Jelenia Góra wraz z budową obwodnicy Kaczawa”

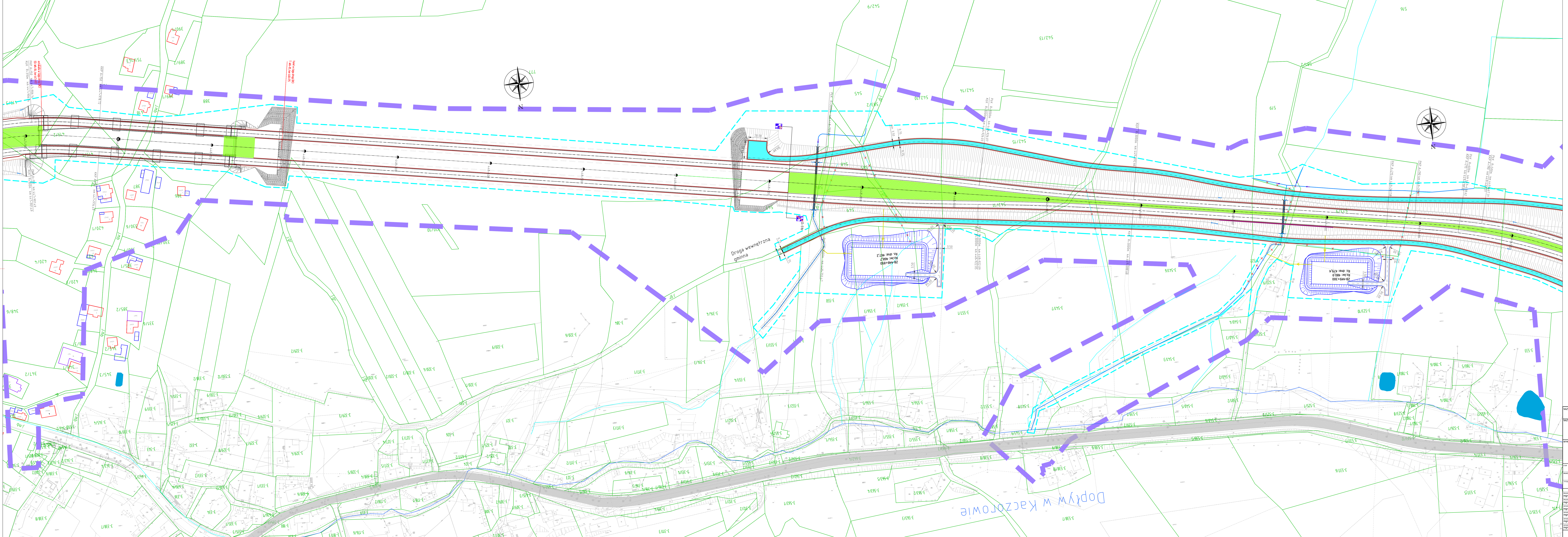
NAZWA INWESTORA:
 Skarb Państwa - Generalny Dyrektor Dróg Krajowych i Autostrad, Reprezentant:
 Generalna Dyrekcja Dróg Krajowych i Autostrad Oddział we Wrocławiu
 ul. Powstańców Śląskich 186, 53-139 Wrocław

WYKONAWCA DOKUMENTACJI PROJEKTOWEJ:
databout
 Databout Sp. z o.o. ul. Biłty Warszawa 1920i
 nr 7 (klatka B), 02-366 Warszawa
 Biuro w Rzeszowie: Al. Armii Krajowej 88 (piętro 6), 35-307 Rzeszów.
 Tel. +48 17 785 34 12

STUDIUM TECHNICZNO-EKONOMICZNO-ŚRODOWISKOWE
 DROGOWA

IMIĘ I PRZEZWIĘSKO	TYTUŁ	WZGLĘDNY	DATA
mgr inż. Piotr Szczański	drogowa	MAZ011/PWRB/15	
mgr inż. Grzegorz Wityko	drogowa	LUB0165/POOD/12	
mgr inż. Paulina Michalska	drogowa		
mgr inż. Sandra Mastalerz	drogowa		
mgr inż. Joanna Kusiel	drogowa		
mgr inż. Dawid Kosak	drogowa		

PL9625 DATA: 23.08.2023 STRONA: 1:1000 STRONA: 2.8



- LEGENDA:**
- granice oraz numery działek
 - ul. drogi
 - krawężel drogi
 - krawężel ścieżki rowerowej / ciągu pieszo - rowerowego / chodnika
 - krawężnik betonowy
 - pobocze gruntowe
 - krawężnik betonowy przy pasie
 - zieleń / wyspie rozgraniczającej
 - szotkowane podziemne
 - ściana oporowa
 - skłony akustyczne
 - rezerwa pod ekran akustyczny
 - budynki do wyburzenia
 - nawierzchnia jezdni starodroza DK3
 - zieleń
 - nawierzchnia z kostki kamiennej
 - nawierzchnia wysp środkowych
 - nawierzchnia dróg podporządkowanych
 - nawierzchnia dróg technologicznych
 - nawierzchnia parkingu
 - nawierzchnia zjazdu publicznego
 - nawierzchnia chodnika
 - nawierzchnia ścieżki rowerowej
 - nawierzchnia ciągu pieszo-rowerowego
 - nawierzchnia z kruszkiwa
 - projektowane skarpy
 - projektowany przepust
 - projektowany przebieg cieków/rowu
 - projektowany nurciąg
 - projektowane zbiorniki
 - zieleń
 - istniejące ciek/rowy
 - istniejące ciek/rowy
 - wodospad / powal / schowka
 - projektowana linia rozgraniczająca inwestycji
 - gas inwestycyjny do DUS
 - krawężel zjazdu

NAZWA I ADRES OBIEKTU BUDOWLANEGO:
 "Rozbudowa drogi krajowej nr 3 na odcinku Bojków - Jelenia Góra wraz z budowlą obwodnicą Kaczorowa"

NAZWA WYKONAWCY:
 Skarb Państwa - Generalny Dyrektor Dróg Krajowych i Autostrad Oddział w Rzeszowie
 Generalna Dyrekcja Dróg Krajowych i Autostrad Oddział w Rzeszowie
 ul. Powstańców Śląskich 186, 53-139 Wrocław

WYKONAWCA ODRĘBNIACZKI PROJEKTOWEJ:
databout
 Databout Sp. z o.o. ul. Bławy Warszawskiej 1920r.
 nr 7 (skatka B), 02-360 Warszawa
 Biuro w Rzeszowie: Al. Armii Krajowej 80 (piętro 6), 35-307 Rzeszów.
 Tel. +48 17 785 34 12

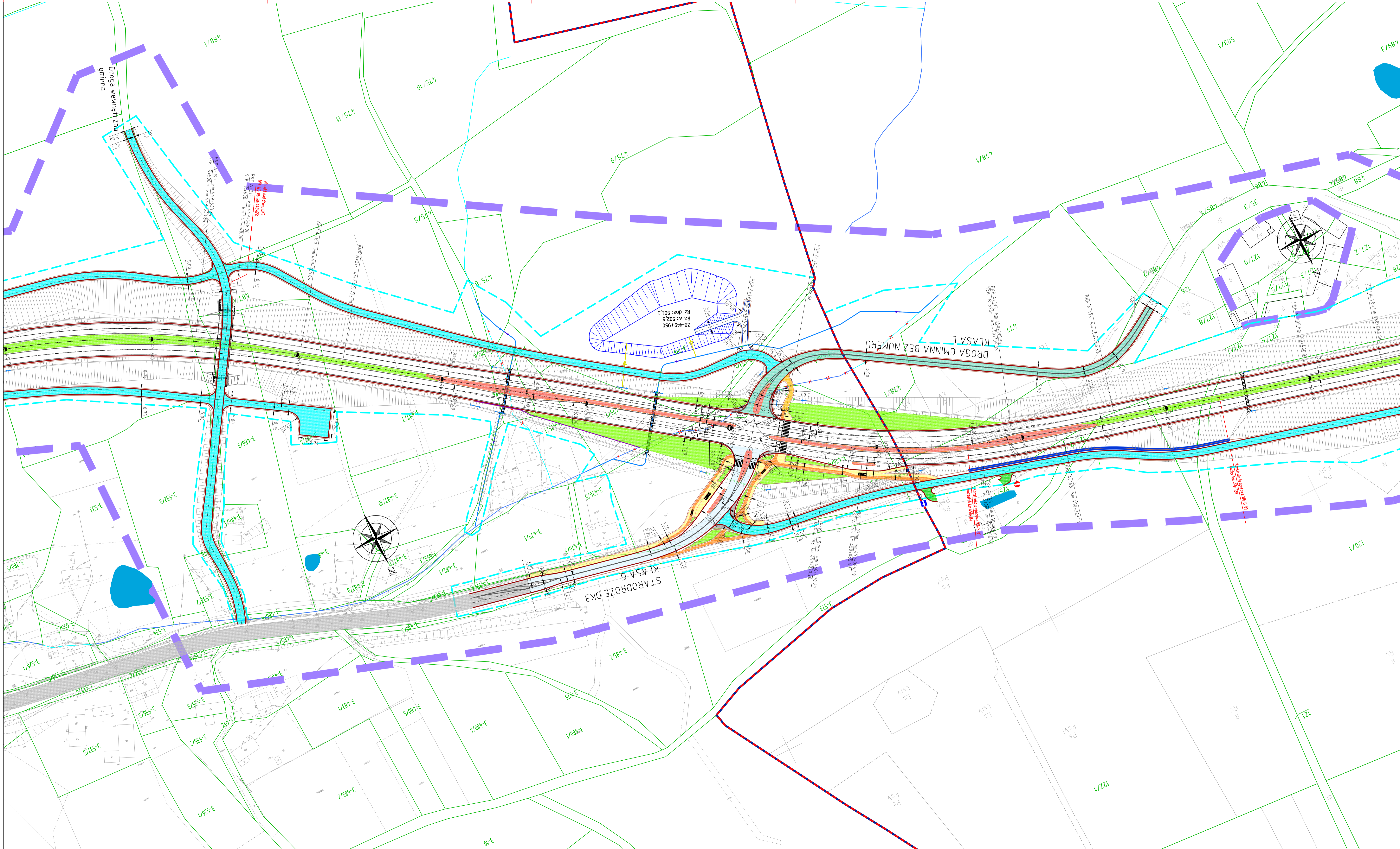
STUDIUM TECHNICZNO-EKONOMICZNO-ŚRODOWISKOWE

DROGOWA

PLAN SYTUACYJNY - WARIANT Z OBWODNICĄ 6			
IMIOWANIE	OPISOWANIE	OPISOWANIE	POSIAD
mgr inż. Piotr Szczygiński	drogowa	MAZ011319W0115	
mgr inż. Grzegorz Wójcik	drogowa	LB00165P00012	
mgr inż. Paulina Michalska	drogowa		
mgr inż. Sando Mazar	drogowa		
mgr inż. Joanna Kozak	drogowa		
mgr inż. Dawid Kozak	drogowa		

PL9625 data: 23.08.2023 skala: 1:1000 strona: 2.9

Dopływ w Kaczorowie



- LEGENDA:**
- -granicz oraz numery działek
 - -oś drogi
 - -krawężń drogi
 - -krawężń ścieżki rowerowej/
 - -ciąg pieszo - rowerowej/ chodnika
 - -krawężń betonowy
 - -pobocze gruntowe
 - -krawężń betonowy przy pasie
 - -dzielać / wyspie rozgraniczającej
 - -oznakowanie poziome
 - -ściana oporowa
 - -ekran akustyczny
 - -rezerwa pod ekran akustyczny
 - -budynki do wyburzenia
 - - nawierzchnia jezdni starodroży DK3
 - -zielen
 - - nawierzchnia z kostki kamiennej
 - - nawierzchnia wysp środkowych
 - - nawierzchnia dróg podporządkowanych
 - - nawierzchnia dodatkowych jezdni
 - - nawierzchnia dróg technologicznych
 - - nawierzchnia parkingu
 - - nawierzchnia zjazdu publicznego
 - - nawierzchnia chodnika
 - - nawierzchnia ścieżki rowerowej
 - - nawierzchnia ciągu pieszo-rowerowego
 - - nawierzchnia z kruszywa
 - - projektowane skarpy
 - - projektowany przepust
 - - projektowany przebieg cieku/rowu
 - - projektowany rurciąg
 - - projektowane zbiorniki
 - - rzeki
 - - istniejące cieki/rowy
 - - likwidacja cieku/rowu
 - - woda powierzchniowa
 - - projektowana linia rozgraniczająca inwestycji
 - - pas inwestycji do DUŚ
 - - krawężń zjazdu

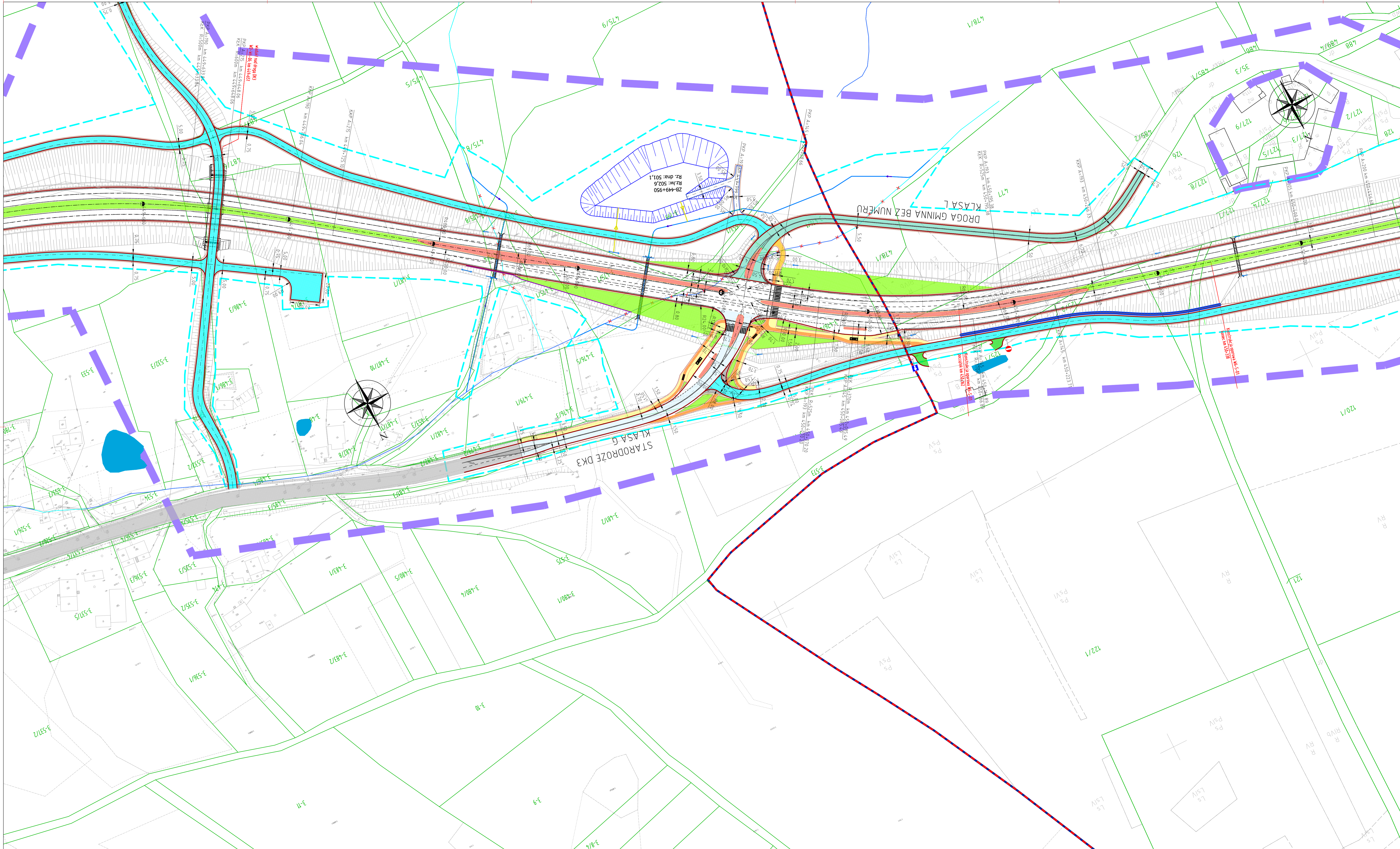
NAZWA I ADRES OBIEKTU BUDOWANEGO:
 „Rozbudowa drogi krajowej nr 3 na odcinku Bolków - Jelenia Góra wraz z budową obwodnicy Kaczorowa”

NAZWA INWESTORA:
 Skarb Państwa - Generalny Dyrektor Dróg Krajowych i Autostrad, Reprezentant:
 Generalna Dyrekcja Dróg Krajowych i Autostrad Oddział we Wrocławiu
 ul. Powstańców Śląskich 186, 53-139 Wrocław

WYKONAWCA DOKUMENTACJI PROJEKTOWEJ:
databout
 Databout Sp. z o.o. ul. Bitwy Warszawskiej 1920r. nr 7 (klaska B), 02-366 Warszawa
 Biuro w Rzeszowie: Al. Armii Krajowej 80 (piętro G), 35-307 Rzeszów, Tel. +48 17 785 34 12

STADIUM TECHNICZNO-EKONOMICZNO-ŚRODOWISKOWE

TYTUŁ WYSTĄPIENIA			
BRANŻA			
DROGOWA			
PLAN SYTUACYJNY - WARIANT Z OBWODNICĄ 6			
PROJEKTANT	NAZWIŚCIE I IMIĘ	SPECJALNOŚĆ	MIĘSIĄC I LATA
mgr inż. Piotr Szczeniowski	drogowa	MAZ/0311/PWBD/15	
mgr inż. Grzegorz Wtyłko	drogowa	LUR/0165/POOD/12	
mgr inż. Paulina Michalska	drogowa		
mgr inż. Sandra Maszar	drogowa		
mgr inż. Joanna Kusiel	drogowa		
mgr inż. Dawid Kusiel	drogowa		



- LEGENDA:**
- - granice oraz numery działek
 - - os. drogi
 - - krawędź drogi
 - - krawędź ścieżki rowerowej/ ciągu pieszo - rowerowego/ chodnika
 - - krawężnik betonowy
 - - pobocze gruntowe
 - - krawężnik betonowy przy pasie działającym/ wyspie rozgraniczającej
 - - oznakowanie poziome
 - - ściana oporowa
 - - ekrany akustyczne
 - - rezerwa pod ekrany akustyczne
 - - budynki do wyburzenia
 - - nawierzchnia jezdni starodroża DK3
 - - zielenia
 - - nawierzchnia z kostki kamiennej
 - - nawierzchnia wysp środkowych
 - - nawierzchnia dróg podporządkowanych
 - - nawierzchnia dodatkowych jezdni
 - - nawierzchnia dróg technologicznych
 - - nawierzchnia parkingu
 - - nawierzchnia zjazdu publicznego
 - - nawierzchnia chodnika
 - - nawierzchnia ścieżki rowerowej
 - - nawierzchnia ciągu pieszo-rowerowego
 - - nawierzchnia z kruszywa
 - - projektowane skarpy
 - - projektowany przepust
 - - projektowany przebieg cieku/rowu
 - - projektowany rurociąg
 - - projektowane zbiorniki
 - - rzeki
 - - istniejące cieki/rowy
 - - likwidacja cieku/rowu
 - - woda powierzchniowa
 - - projektowana linia rozgraniczająca inwestycji
 - - pas inwestycji do DUŚ
 - - krawędź zjazdu

NAZWA I ADRES OBIEKTU BUDOWLANEGO:
 „Rozbudowa drogi krajowej nr 3 na odcinku Bolków - Jelenia Góra wraz z budową obwodnicy Kaczorowa”

NAZWA INWESTORA:
 Skarb Państwa - Generalny Dyrektor Dróg Krajowych i Autostrad, Reprezentant:
 Generalna Dyrekcja Dróg Krajowych i Autostrad Oddział we Wrocławiu
 ul. Powstańców Śląskich 186, 53-139 Wrocław

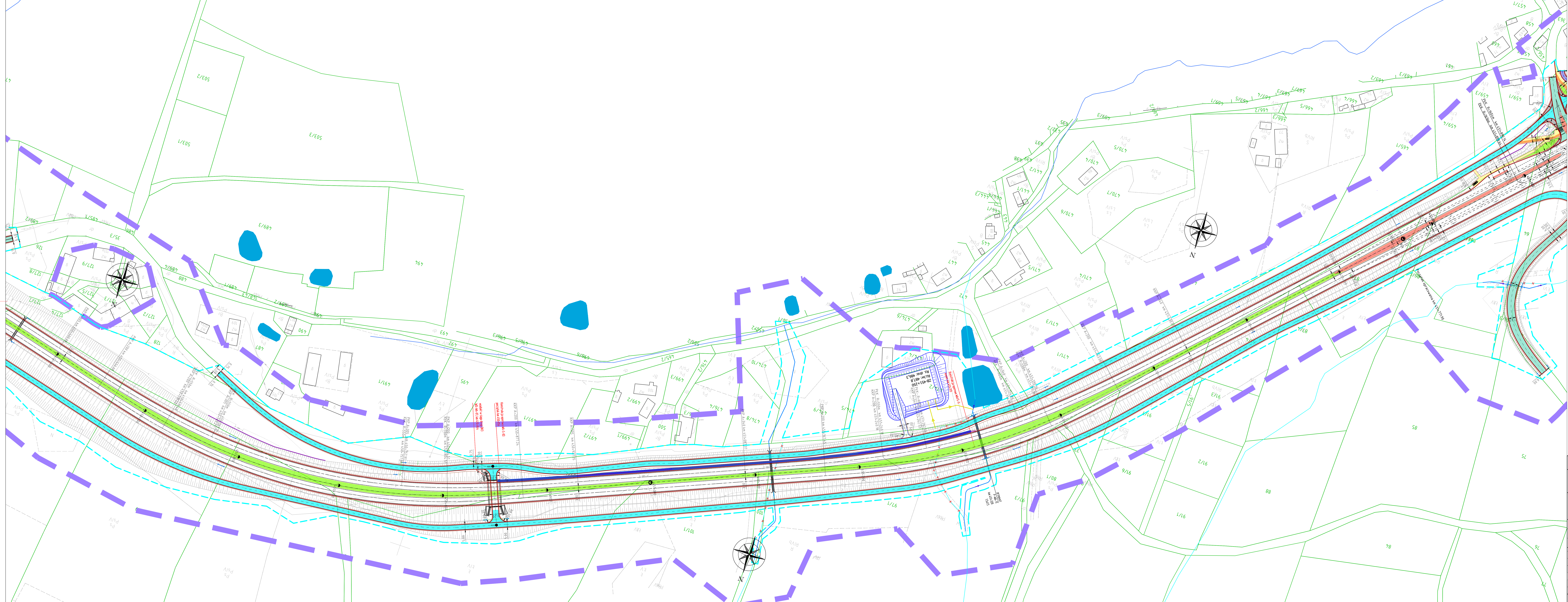
WYKONAWCA DOKUMENTACJI PROJEKTOWEJ:
datatabout
 Datatabout Sp. z o.o. ul. Bitwy Warszawskiej 1920r. nr 7 (klaska B), 02-366 Warszawa
 Biuro w Rzeszowie: Al. Armii Krajowej 80 (piętro G), 35-307 Rzeszów, Tel. +48 17 785 34 12

STADIUM: STUDIUM TECHNICZNO-EKONOMICZNO-ŚRODOWISKOWE

TYTUŁ WYKRESU: DROGOWA
 PLAN SYTUACYJNY - WARIANT Z OBWODNICĄ 6

PROJEKTANT	NAZWIŚKO I IMIĘ	SPECJALNOŚĆ	NR UPRAWNIENI	PODPIS
mgr inż.	Piotr Szczepański	drogowa	MAZ/0311/PWB0/15	
PROJEKTANT	mgr inż. Grzegorz Whytko	drogowa	LUB/0165/POOD/12	
REWIZJA	mgr inż. Paulina Michalska	drogowa		
PROJEKTA	mgr inż. Sandra Maszar	drogowa		
WYKONAWCA	mgr inż. Joanna Kusiel	drogowa		
WYKONAWCA	mgr inż. Dawid Kusiel	drogowa		

PL9625 DATA: 23.08.2023 SKALA: 1:1000 STR. NR: 2.10A



- LEGENDA:**
- - granice oraz numery działek
 - - os. drogi
 - - krawężel drogi
 - - krawężel ścieżki rowerowej/ ciągu pieszo - rowerowego/ chodnika
 - - krawężel betonowy przy pasie poboczne gniotowe
 - - krawężel betonowy przy pasie dzielącym/ wyspie rozgraniczającej
 - - oznakowanie poziome
 - - ściana oporowa
 - - ekrany akustyczne
 - - rezerwa pod ekrany akustyczne - budynek do wyburzenia
 - - nawierzchnia jezdni starodroza DK3
 - - zielen
 - - nawierzchnia z kostki kamiennej
 - - nawierzchnia wysp środkowych
 - - nawierzchnia dróg podporządkowanych
 - - nawierzchnia dodatkowych jezdni
 - - nawierzchnia dróg technologicznych
 - - nawierzchnia parkingu
 - - nawierzchnia zjazdu publicznego
 - - nawierzchnia chodnika
 - - nawierzchnia ścieżki rowerowej
 - - nawierzchnia ciągu pieszo-rowerowego
 - - nawierzchnia z kruszywa
 - - projektowane skarpki
 - - projektowany przepust
 - - projektowany przebieg ciekulrowu
 - - projektowany ruciąg
 - - projektowane zbiorniki
 - - rzeki
 - - istniejące ciekulrowy
 - - likwidacja ciekulrowu
 - - woda powierzchniowa
 - - projektowana linia rozgraniczająca inwestycji
 - - pas inwestycji do DUS
 - - krawężel zjazdu

NAZWA I ADRES OBIEKTU BUDOWANEGO:
 „Rozbudowa drogi krajowej nr 3 na odcinku Bolków - Jelenia Góra wraz z budową obwodnicy Kaczorowa”

NAZWA INWESTORA:
 Skarb Państwa - Generalny Dyrektor Dróg Krajowych i Autostrad, Reprezentant:
 Generalna Dyrekcja Dróg Krajowych i Autostrad Oddział we Wrocławiu
 ul. Powstańców Śląskich 186, 53-139 Wrocław

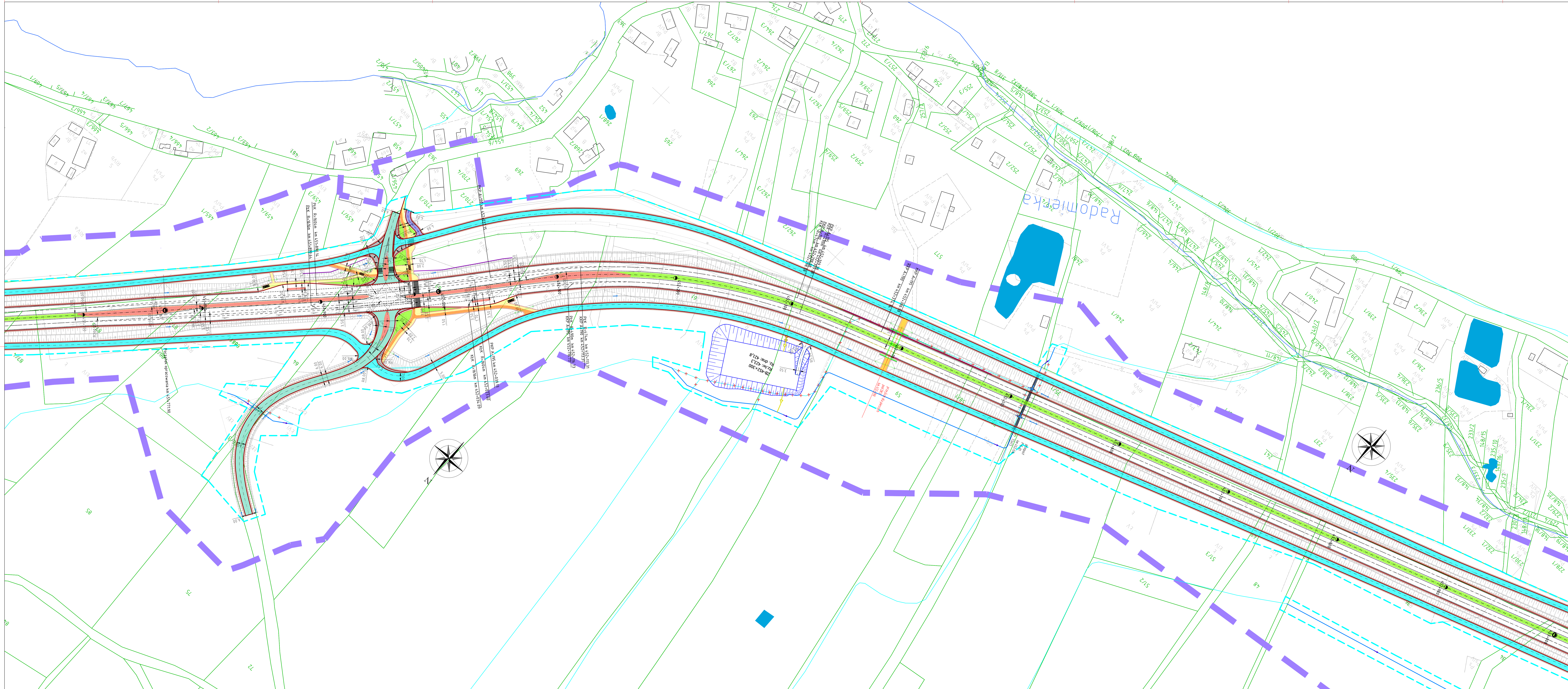
WYKONAWCA DOKUMENTACJI PROJEKTOWEJ:
databout
 Dataabout Sp. z o.o. ul. Biłzy Warszawskiej 19/20, nr 7 (klaska B), 02-366 Warszawa
 Biuro w Rzeszowie: Al. Armii Krajowej 88 (piętro 8), 35-307 Rzeszów.
 Tel. +48 17 785 34 12

STUDIUM TECHNICZNO-EKONOMICZNO-ŚRODOWISKOWE
DROGOWA

Tytuł projektu:
PLAN SYTUACYJNY - WARIANT Z OBWODNICĄ 6

NAMER I IMIĘ	SPECJALNOŚĆ	NAZWA UPRAWNIENIA	PODPISEK
mgr inż. Piotr Szczepański	drogowa	MAZ/031/PWR/15	
mgr inż. Grzegorz Włoch	drogowa	LUB/016/POOD/12	
mgr inż. Paulina Michalska	drogowa		
mgr inż. Sandra Masternak	drogowa		
mgr inż. Joanna Kusiel	drogowa		
mgr inż. Dawid Kusiak	drogowa		

PL9625 DATA: 23.08.2023 SKALA: 1:1000 STRONA: 2.11



- LEGENDA:**
- granice oraz numery działek
 - osł drogi
 - krawężel drogi
 - krawężel ścieżki rowerowej/ ciągu pieszego - rowerowego/ chodnika
 - krawężnik betonowy
 - podłoga brukowa
 - krawężnik betonowy przy pasie dzielącym wyspę rozgraniczającą
 - oznakowanie poziome
 - ściana oporowa
 - ekran akustyczny
 - rezerwa pod ekran akustyczny
 - budynki do wyburzenia
 - nawierzchnia jezdni starodroża DK3
 - zielen
 - nawierzchnia z kostki kamiennej
 - nawierzchnia wysp środkowych
 - nawierzchnia dróg podporządkowanych
 - nawierzchnia dodatkowych jezdni
 - nawierzchnia dróg technicznych
 - nawierzchnia parkingu
 - nawierzchnia zjazdu publicznego
 - nawierzchnia chodnika
 - nawierzchnia ścieżki rowerowej
 - nawierzchnia ciągu pieszego-rowerowego
 - nawierzchnia z kruszywa
 - projektowane skarpki
 - projektowany przepust
 - projektowany przebieg cieku/rowu
 - projektowany furciociąg
 - projektowane zbiorniki
 - rzeki
 - istniejące cieki/rowy
 - kładki/cięki/rowy
 - woda powierzchniowa
 - projektowana linia rozgraniczająca inwestycji
 - pas inwestycji do DUŚ
 - krawężel zjazdu

NAZWA I ADRES OBIEKTU BUDOWANEGO:
 „Rozbudowa drogi krajowej nr 3 na odcinku Bałków - Jelenia Góra wraz z budową obwodnicy Kaczorowa”

NAZWA INWESTORA:
 Starb Państwa - Generalny Dyrektor Dróg Krajowych i Autostrad, Reprezentant:
 Generalna Dyrekcja Dróg Krajowych i Autostrad Oddział we Wrocławiu
 ul. Powstańców Śląskich 186, 53-139 Wrocław

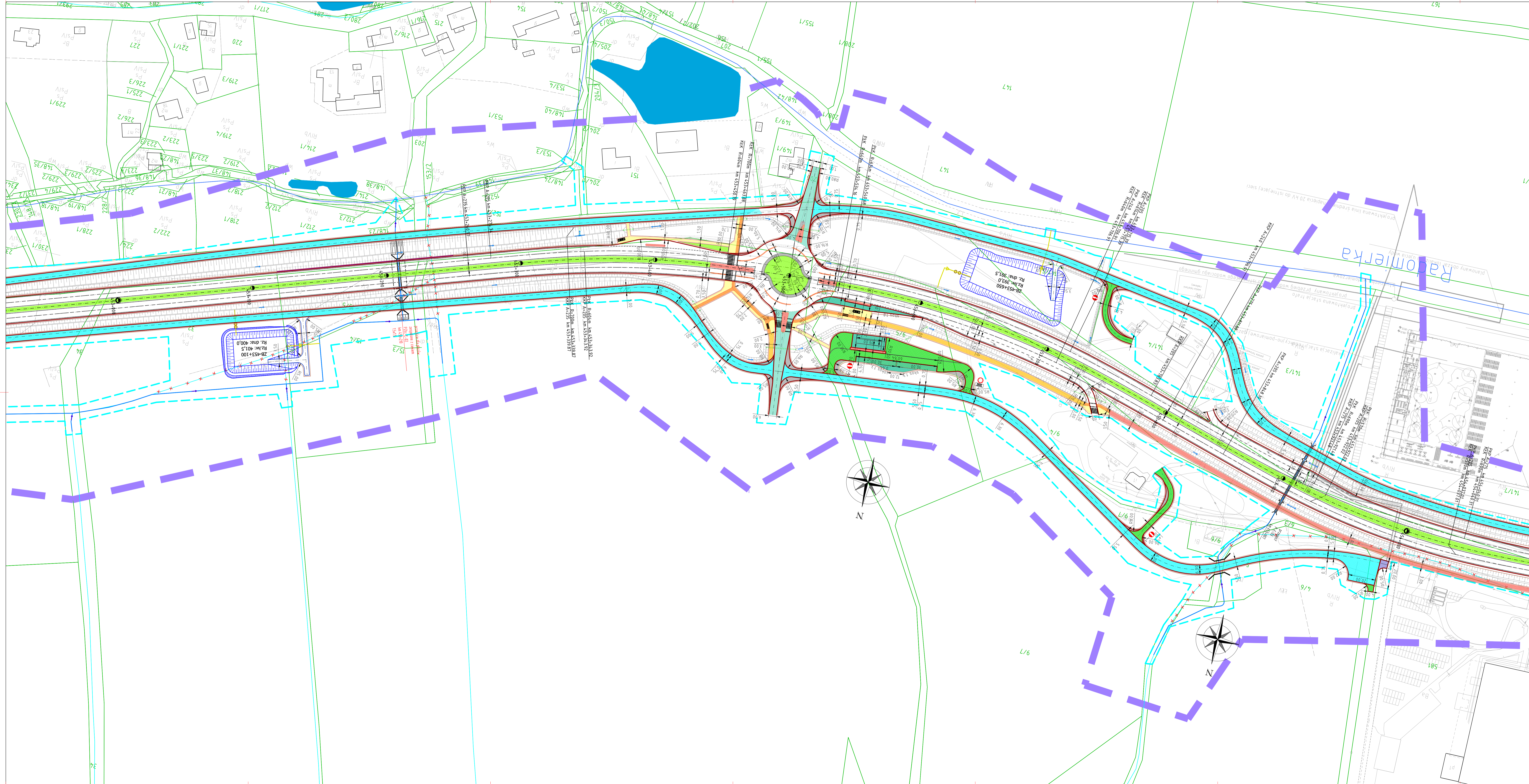
WYKONAWCA DOKUMENTACJI PROJEKTOWEJ:
databout
 Databout Sp. z o.o. ul. Bławy Warszawskiej 1920r
 nr 7 (klatka B), 02-366 Warszawa
 Biuro w Rzeszowie: Al. Armii Krajowej 60 (ciężko 6), 35-307 Rzeszów.
 Tel. +48 17 785 34 12

STUDIUM TECHNICZNO-EKONOMICZNO-ŚRODOWISKOWE

DROGOWA

TYTUŁ KWADRANTU	PLAN SYTUACYJNY - WARIANT Z OBWODNICĄ 6	POZIOMY
PROJEKCIWI	mgr inż. Piotr Szczygiński	drogowa MAZ0311/PWB01/15
INŻYNIER	mgr inż. Grzegorz Witykło	drogowa LUB0105/POOD/12
OPRACOW.	mgr inż. Paulina Michalska	drogowa
OPRACOW.	mgr inż. Sandra Maziarz	drogowa
OPRACOW.	mgr inż. Joanna Kusiel	drogowa
OPRACOW.	mgr inż. Dawid Kusiel	drogowa

DATA: 23.08.2023
 SKALA: 1:1000
 STRONA: 2.12



- LEGENDA:**
- - granice oraz numery działek
 - - os. drogi
 - - krawężel drogi
 - - krawężel ścieżki rowerowej/
 - - ciągu pieszo - rowerowej/ chodnika
 - - krawężnik betonowy
 - - pobocze gruntowe
 - - krawężnik betonowy przy pasie
 - - działającym/ wyspie rozgraniczającej
 - - oznakowanie poziome
 - - ściana oporowa
 - - ekrany akustyczne
 - - rezerwa pod ekrany akustyczne
 - - budynki do wyburzenia
 - - nawierzchnia jezdni starodroża DK3
 - - zieleni
 - - nawierzchnia z kostki kamiennej
 - - nawierzchnia wysp środkowych
 - - nawierzchnia dróg podporządkowanych
 - - nawierzchnia dodatkowych jezdni
 - - nawierzchnia dróg technologicznych
 - - nawierzchnia parkingu
 - - nawierzchnia zjazdu publicznego
 - - nawierzchnia chodnika
 - - nawierzchnia ścieżki rowerowej
 - - nawierzchnia ciągu pieszo-rowerowego
 - - nawierzchnia z kruszywa
 - - projektowane skarpy
 - - projektowany przepust
 - - projektowany przebieg cieku/rowu
 - - projektowany runciąg
 - - projektowane zbiorniki
 - - rzeki
 - - istniejące cieki/rowy
 - - likwidacja cieku/rowu
 - - woda powierzchniowa
 - - projektowana linia rozgraniczająca inwestycji
 - - pas inwestycji do DuS
 - - krawężel zjazdu

NAZWA I ADRES OBIEKTU BUDOWANEGO:
 „Rozbudowa drogi krajowej nr 3 na odcinku Bołków - Zielonia Góra wraz z budową obwodnicy Kaczorowa”

NAZWA INWESTORA:
 Skarb Państwa - Generalny Dyrektor Dróg Krajowych i Autostrad,
 Generalna Dyrekcja Dróg Krajowych i Autostrad Oddział we Wrocławiu
 ul. Powstańców Śląskich 186, 53-139 Wrocław

WYKONAWCA DOKUMENTACJI PROJEKTOWEJ:
databout
 Databout Sp. z o.o. ul. Różny Warszawskiej 1920r,
 nr 7 (klatka B), 02-366 Warszawa
 Biuro w Rzeszowie: Al. Armii Krajowej 80 (piętro 6), 35-307 Rzeszów.
 Tel. +48 17 755 34 12

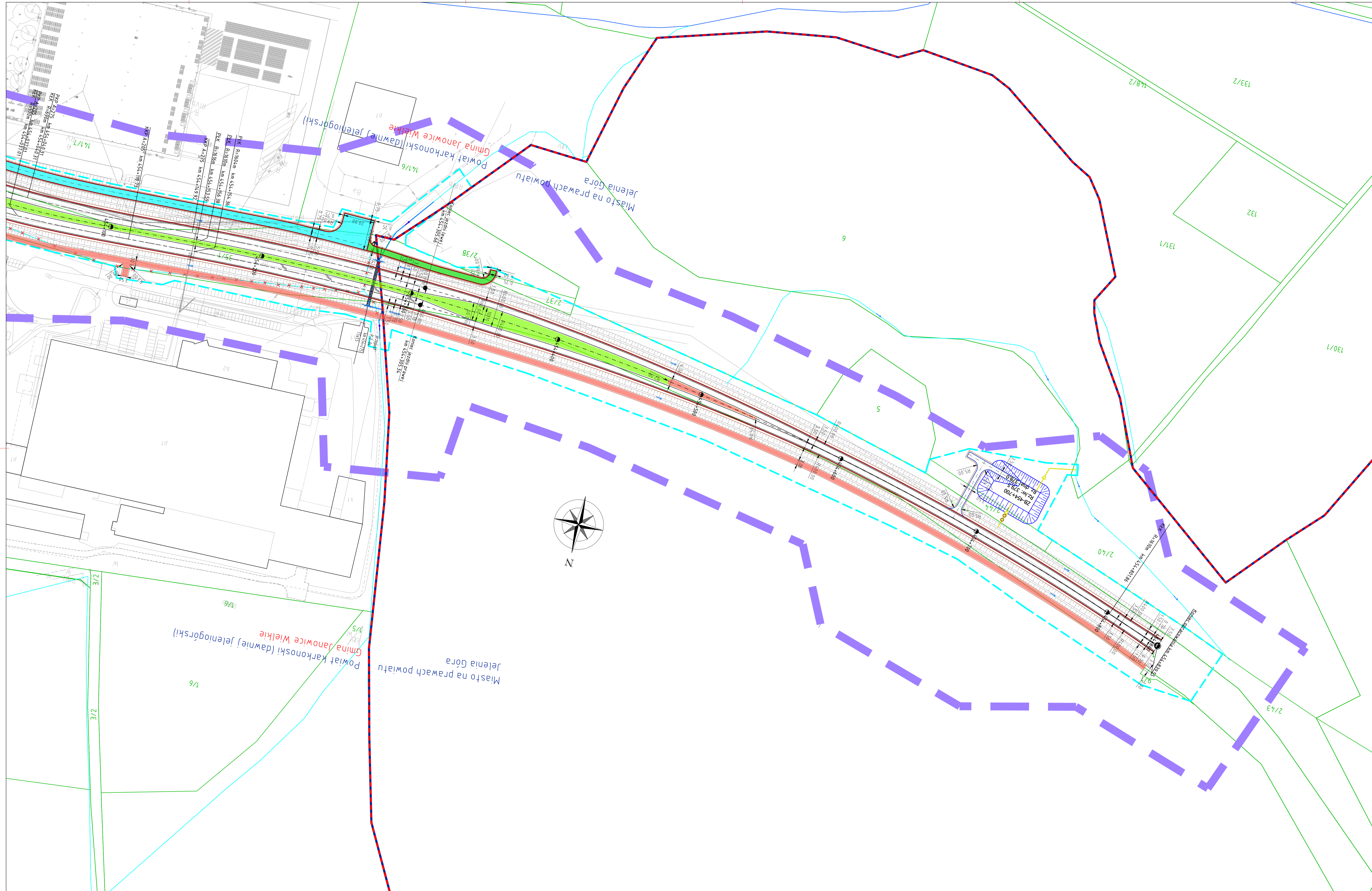
STADIUM: STUDYJUM TECHNICZNO-EKONOMICZNO-ŚRODOWISKOWE

TYTUŁ KRYJĄCY: DROGOWA

PLAN SYTUACYJNY - WARIANT Z OBWODNICĄ 6

PROJEKTANT	NAMOWISKO I IMIĘ	SPECJALNOŚĆ	NR UPRAWNIENI	PODPIS
PROJEKTANT	mgr inż. Piotr Szczepański	drogowa	MAZ/031/PWB/15	<i>[Signature]</i>
PROJEKTANT	mgr inż. Grzegorz Wityko	drogowa	LUB/0165/POOD/12	<i>[Signature]</i>
WYKONAWCA	mgr inż. Paulina Mchalecka	drogowa	-	<i>[Signature]</i>
WYKONAWCA	mgr inż. Sandra Maziarz	drogowa	-	<i>[Signature]</i>
WYKONAWCA	mgr inż. Joanna Kuziel	drogowa	-	<i>[Signature]</i>
WYKONAWCA	mgr inż. Dawid Kusiak	drogowa	-	<i>[Signature]</i>

PL5625 DATA: 23.08.2023 SKALA: 1:1000 STRONA: 2.13



- LEGENDA:**
- 3/17 - granice oraz numery działek
 - - oś drogi
 - - krawędź drogi
 - - krawędź ścieżki rowerowej/
 - - ciągu pieszo - rowerowego/ chodnika
 - - krawężnik betonowy
 - - pobocze gruntowe
 - - krawężnik betonowy przy pasie
 - - oznakowanie poziome
 - - ściana oporowa
 - - ekrany akustyczne
 - - rezerwa pod ekrany akustyczne
 - - budynki do wyburzenia
 - - nawierzchnia jezdni starodroża DK3
 - - zieleni
 - - nawierzchnia z kostki kamiennej
 - - nawierzchnia wysp środkowych
 - - nawierzchnia dróg podporządkowanych
 - - nawierzchnia dodatkowych jezdni
 - - nawierzchnia dróg technologicznych
 - - nawierzchnia parkingu
 - - nawierzchnia zjazdu publicznego
 - - nawierzchnia chodnika
 - - nawierzchnia ścieżki rowerowej
 - - nawierzchnia ciągu pieszo-rowerowego
 - - nawierzchnia z kruszywa
 - - projektowane skarpy
 - - projektowany przepust
 - - projektowany przebieg cieku/rowu
 - - projektowany rurociąg
 - - projektowane zbiorniki
 - - rzeki
 - - istniejące cieki/rowy
 - - likwidacja cieku/rowu
 - - woda powierzchniowa
 - - projektowana linia rozgraniczająca inwestycji
 - - pas inwestycji do DUŚ
 - - krawędź zjazdu

NAZWA I ADRES OBIEKTU BUDOWLANEGO:
„Rozbudowa drogi krajowej nr 3 na odcinku Bolków - Jelenia Góra wraz z budową obwodnicy Kaczorowa”

NAZWA INWESTORA:
Skarb Państwa - Generalny Dyrektor Dróg Krajowych i Autostrad, Reprezentant:
Generalna Dyrekcja Dróg Krajowych i Autostrad Oddział we Wrocławiu
ul. Powstańców Śląskich 186, 53-139 Wrocław

WYKONAWCA DOKUMENTACJI PROJEKTOWEJ:
databout
Databout Sp. z o.o. ul. Bitwy Warszawskiej 1920r. nr 7 (klatka B), 02-366 Warszawa
Biuro w Rzeszowie: Al. Armii Krajowej 80 (piętro 6), 35-307 Rzeszów. Tel. +48 17 785 54 12

ESP: STUDIUM TECHNICZNO-EKONOMICZNO-ŚRODOWISKOWE

BRANŻA: DROGOWA

Tytuł rysunku: PLAN SYTUACYJNY - WARIANT Z OBWODNICĄ 6

NAZWISKO I IMIE	SPECJALNOŚĆ	NR UPRAWNIEN	PODPIS
mgr inż. Piotr Szczepański	drogowa	MAZ/0311/PWB0/15	<i>[Signature]</i>
mgr inż. Grzegorz Wityko	drogowa	LUB/0165/POOD/12	<i>[Signature]</i>
mgr inż. Paulina Michańska	drogowa	-	<i>[Signature]</i>
mgr inż. Sandra Maziarz	drogowa	-	<i>[Signature]</i>
mgr inż. Joanna Kuziel	drogowa	-	<i>[Signature]</i>
mgr inż. Dawid Kuslak	drogowa	-	<i>[Signature]</i>

PL9625 DATA: 23.08.2023 SKALA: 1:1000 STR. NR: 2.14