

LEGENDA:

- - granice oraz numery działek
- - os. drogi
- - krawężń drogi
- - krawężń ścieżki rowerowej/ ciągu pieszo - rowerowego/ chodnika
- - krawężń betonowy
- - pobocze gruntowe
- - krawężń betonowy przy pasie dzielącym/ wyspie rozgraniczającej
- - oznakowanie poziome
- - ściana oporowa
- - ekrany akustyczne
- - rezerwa pod ekrany akustyczne
- - budynki do wyburzenia
- - nawierzchnia jezdni starodroża DK3
- - zielen
- - nawierzchnia z kostki kamiennej
- - nawierzchnia wysp środkowych
- - nawierzchnia dróg podporządkowanych
- - nawierzchnia dodatkowych jezdni
- - nawierzchnia dróg technologicznych
- - nawierzchnia parkingu
- - nawierzchnia zjazdu publicznego
- - nawierzchnia chodnika
- - nawierzchnia ścieżki rowerowej
- - nawierzchnia ciągu pieszo-rowerowego
- - nawierzchnia z kruszywa
- - projektowane skarpy
- - projektowany przepust
- - projektowany przebieg cieku/rowu
- - projektowany rurociąg
- - projektowane zbiorniki
- - rzeki
- - istniejące cieki/rowy
- - likwidacja cieku/rowu
- - woda powierzchniowa
- - projektowana linia rozgraniczająca inwestycji
- - pas inwestycji do DUŚ
- - krawężń zjazdu

NAZWA I ADRES OBIEKTU BUDOWLANEGO:
 „Rzeźbowa drogi krajowej nr 3 na odcinku Bolków - Jelenia Góra wraz z budową obwodnicy Kaczorowa”

NAZWA INWESTORA:
 Skarb Państwa - Generalny Dyrektor Dróg Krajowych i Autostrad, Reprezentant:
 Generalna Dyrekcja Dróg Krajowych i Autostrad we Wrocławiu
 ul. Powstańców Śląskich 136, 53-139 Wrocław

WYKONAWCA DOKUMENTACJI PROJEKTOWEJ:
databout
 Databout Sp. z o.o. ul. Bitwy Warszawskiej 1920r. nr 7 (klatka B), 02-366 Warszawa
 Biuro w Rzeszowie: Al. Armii Krajowej 80 (piętro 6), 35-307 Rzeszów. Tel. +48 17 785 34 12

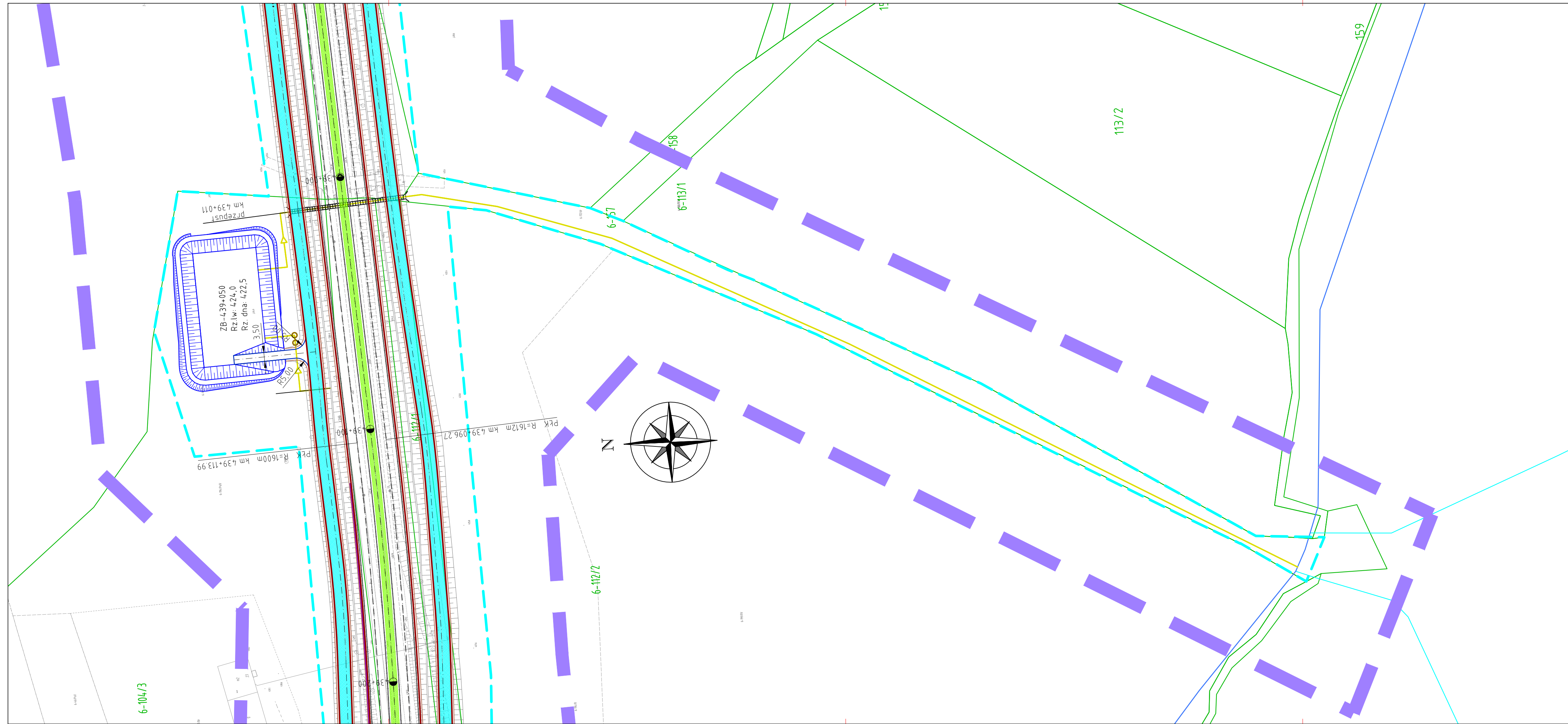
STUDIUM TECHNICZNO-EKONOMICZNO-ŚRODOWISKOWE

BRANŻA: DROGOWA

TYTUŁ RYSUNKU: PLAN SYTUACYJNY - WARIANT Z OBWODNICĄ 2

PROJEKTANT	SPECJALNOŚĆ	NR UPRAWNIENI	PODPIS
mgr inż. Piotr Szczepański	drogowa	MAZ/0311/PWB/15	<i>[Signature]</i>
mgr inż. Grzegorz Whykło	drogowa	LUB/0165/POD/12	<i>[Signature]</i>
mgr inż. Paulina Michalska	drogowa		<i>[Signature]</i>
mgr inż. Sandra Małarż	drogowa		<i>[Signature]</i>
mgr inż. Joanna Kuziel	drogowa		<i>[Signature]</i>
mgr inż. Dawid Kusiaś	drogowa		<i>[Signature]</i>

PL9625 DATA: 23.08.2023 SKALA: 1:1000 STR. NR: 2.1



- ### LEGENDA:
- granie oraz numery działek
 - oś drogi
 - krawężń drogi
 - krawężń ścieżki rowerowej/ ciągu pieszo - rowerowego/ chodnika
 - krawężnik betonowy
 - pobocze gruntowe
 - krawężnik betonowy przy pasie działającym/ wyspie rozgraniczającej
 - oznakowanie poziome
 - ściana oporowa
 - ekrany akustyczne
 - rezerwa pod ekrany akustyczne
 - budynki do wyburzenia
 - nawierznia jezdni starodroża DK3
 - zielen
 - nawierznia z kostki kamiennej
 - nawierznia wysp środkowych
 - nawierznia dróg podporządkowanych
 - nawierznia dodatkowych jezdni
 - nawierznia dróg technologicznych
 - nawierznia parkingu
 - nawierznia zjazdu publicznego
 - nawierznia chodnika
 - nawierznia ścieżki rowerowej
 - nawierznia ciągu pieszo-rowerowego
 - nawierznia z kruszywa
 - projektowane skarpy
 - projektowany przepust
 - projektowany przebieg cieku/rowu
 - projektowany rurociąg
 - projektowane zbiorniki
 - rzeki
 - istniejące cieki/rowy
 - likwidacja cieku/rowu
 - woda powierzchniowa
 - projektowana linia rozgraniczająca inwestycji
 - pas inwestycji do DUŚ
 - krawężń zjazdu

NAZWA I ADRES OBIEKTU BUDOWLANEGO:
„Rozbudowa drogi krajowej nr 3 na odcinku Bolków - Jelenia Góra wraz z budową obwodnicy Kaczorowa”

NAZWA INWESTORA:
Skarb Państwa - Generalny Dyrektor Dróg Krajowych i Autostrad, Reprezentant: Generalna Dyrekcja Dróg Krajowych i Autostrad Oddział we Wrocławiu ul. Powstańców Śląskich 186, 53-139 Wrocław

WYKONAWCA DOKUMENTACJI PROJEKTOWEJ:
databout
 Databout Sp. z o. o. ul. Bitwy Warszawskiej 1920r. nr 7 (klatka B), 02-366 Warszawa
 Biuro w Rzeszowie: Al. Armii Krajowej 80 (piętro 6), 35-307 Rzeszów, Tel. +48 17 785 34 12

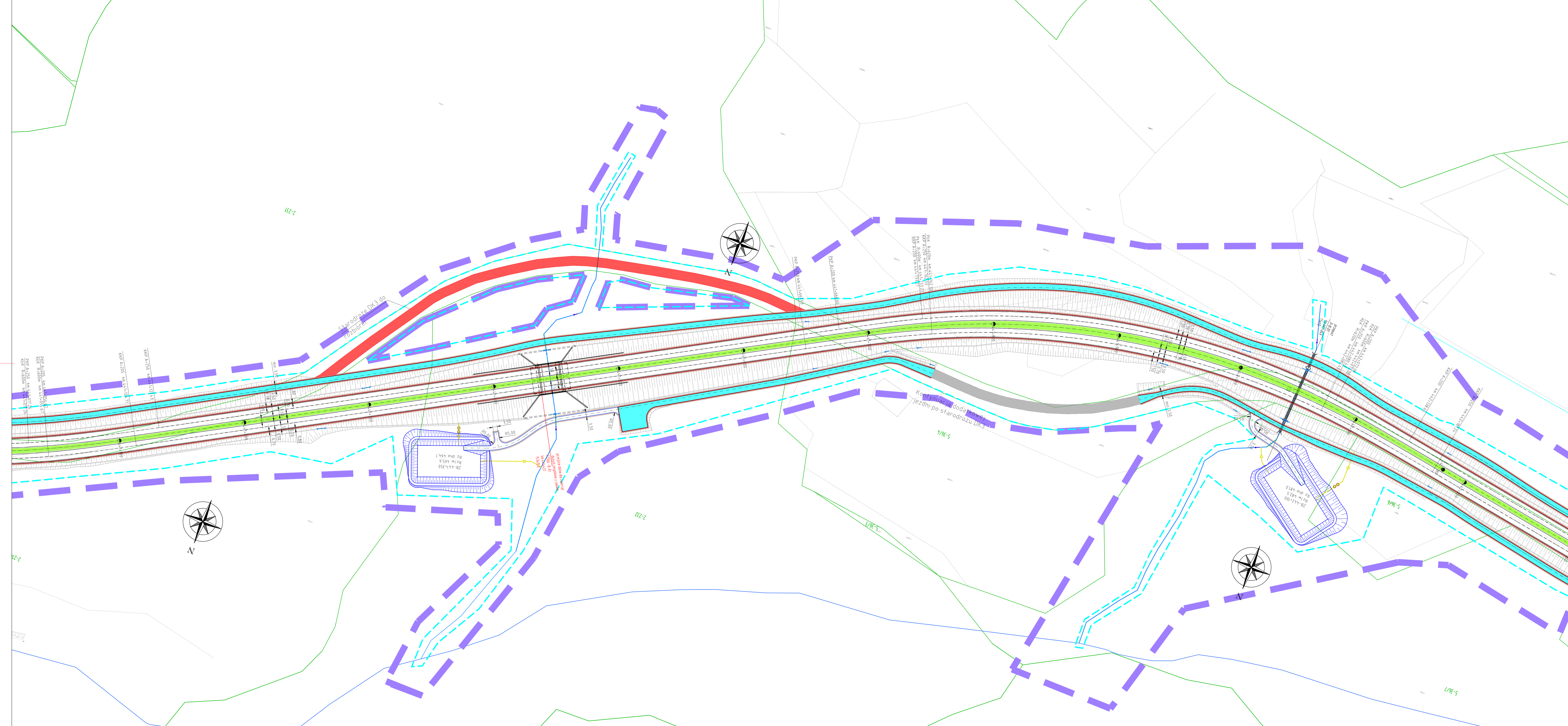
ETAP: **STUDIUM TECHNICZNO-EKONOMICZNO-ŚRODOWISKOWE**

BRANZA: **DROGOWA**

TYTUL RYSUNKU: **PLAN SYTUACYJNY - WARIANT Z OBWODNICĄ 2**

NAZWIŚKO I IMIĘ	SPECIALNOŚĆ	NR UPRAWIENIEN	PODPIS
mgr inż. Piotr Szczepański	drogowa	MAZ/0311/PWBD/15	
mgr inż. Grzegorz Wtykło	drogowa	LUB/0165/POOD/12	
mgr inż. Paulina Michalska	drogowa		
mgr inż. Sandra Maziarz	drogowa		
mgr inż. Joanna Kuziel	drogowa		
mgr inż. Dawid Kusiak	drogowa		

PL9625	DATA 23.08.2023 EDYCJA I	SKALA 1:1000	RYS. NR: 2.2A
--------	-----------------------------------	-----------------	------------------



- LEGENDA:**
- -granicie oraz numery działek
 - -oś drogi
 - -krawężel drogi
 - -krawężel ścieżki rowerowej/
 - -ciężki betonowy/ chodnika
 - -krawężnik betonowy
 - -podłoga brukowa
 - -krawężnik betonowy przy pasie
 - -dzielnym/ wyspie rozdzielającej
 - -oznakowane pasy
 - -ściana aporowa
 - -ekrany akustyczne
 - -rezerva pod ekrany akustyczne
 - -budynki do wyburzenia
 - -nawierzchnia jezdni starodroza DK3
 - -zielen
 - -nawierzchnia z kostki kamiennej
 - -nawierzchnia wysp środkowych
 - -nawierzchnia dróg podporządkowanych
 - -nawierzchnia dodatkowych jezdni
 - -nawierzchnia dróg technologicznych
 - -nawierzchnia parkingu
 - -nawierzchnia zjazdu publicznego
 - -nawierzchnia chodnika
 - -nawierzchnia ścieżki rowerowej
 - -nawierzchnia ciągu pieszo-rowerowego
 - -nawierzchnia z kruszywa
 - -projektowane skarpy
 - -projektowany przepust
 - -projektowany przebieg cieku/rowu
 - -projektowany rurociąg
 - -projektowane zbiorniki
 - -rzeźki
 - -istniejące cieki/rowy
 - -likwidacja cieku/rowu
 - -woda powierzchniowa
 - -projektowana linia rozdzielająca inwestycji
 - -pas inwestycji do DUŚ
 - -krawężel zjazdu

NAZWA I ADRES OBIEKTU BUDOWLANEGO:
„Rozbudowa drogi krajowej nr 3 na odcinku Bolków - Jelenia Góra wraz z budową obwodnicy Kaczorowa”

NAZWA INWESTORA:
Skarb Państwa - Generalny Dyrektor Dróg Krajowych i Autostrad, Reprezentant: Generalna Dyrekcja Dróg Krajowych i Autostrad Oddział we Wrocławiu ul. Powstańców Śląskich 186, 53-139 Wrocław

WYKONAWCA DOKUMENTACJI PROJEKTOWEJ:
databout
 Databout Sp. z o. o. ul. Bitwy Warszawskiej 1920r. nr 7 (klatka B), 02-366 Warszawa
 Biuro w Rzeszowie: Al. Armii Krajowej 89 (piętro 6), 35-307 Rzeszów. Tel. +48 17 785 34 12

TYTUŁ PRACY:
STUDIUM TECHNICZNO-EKONOMICZNO-ŚRODOWISKOWE

BRANŻA:
DROGOWA

TYTUŁ PRACY	WARIANT	WARIANT	WARIANT
PLAN SYTUACYJNY	WARIANT Z OBWODNICĄ 2		
PROJEKTOWY	PROJEKTOWY	PROJEKTOWY	PROJEKTOWY
mgr inż. Piotr Szczepański	drogowa	MAZ/0311/PWB/15	
mgr inż. Grzegorz Wrykło	drogowa	LUB/0165/POOD/12	
mgr inż. Paulina Michalska	drogowa		
mgr inż. Sandra Maziarz	drogowa		
mgr inż. Joanna Kuziel	drogowa		
mgr inż. Dawid Kusik	drogowa		

PL9625 DATA: 23.08.2023 SKALA: 1:1000 STRONA: I



- LEGENDA:**
- 5/7 - granice oraz numery działek
 - - oś drogi
 - - krawędź drogi
 - - krawędź ścieżki rowerowej/
 - ciągu pieszo - rowerowego/ chodnika
 - - krawężnik betonowy
 - - pobocze gruntowe
 - - krawężnik betonowy przy pasie
 - działającym/ wyspie rozgraniczającej
 - - oznakowanie poziome
 - - ściana oporowa
 - - ekrany akustyczne
 - - rezerwa pod ekrany akustyczne
 - - budynki do wyburzenia
 - nawierzchnia jezdni starodroża DK3
 - zielen
 - nawierzchnia z kostki kamiennej
 - nawierzchnia wysp środkowych
 - nawierzchnia dróg podporządkowanych
 - nawierzchnia dodatkowych jezdni
 - nawierzchnia dróg technologicznych
 - nawierzchnia parkingu
 - nawierzchnia zjazdu publicznego
 - nawierzchnia chodnika
 - nawierzchnia ścieżki rowerowej
 - nawierzchnia ciągu pieszo-rowerowego
 - nawierzchnia z kruszywa
 - projektowane skarpy
 - projektowany przepust
 - - projektowany przebieg cieku/rowu
 - - projektowany rurociąg
 - - projektowane zbiorniki
 - - rzeki
 - - istniejące cieki/rowy
 - - likwidacja cieku/rowu
 - - woda powierzchniowa
 - - projektowana linia rozgraniczająca inwestycji
 - - pas inwestycji do DUŚ
 - - krawędź zjazdu

NAZWA I ADRES OBIEKTU BUDOWLANEGO:
„Rozbudowa drogi krajowej nr 3 na odcinku Bolków - Jelenia Góra wraz z budową obwodnicy Kaczorowa”

NAZWA INWESTORA:
**Skarb Państwa - Generalny Dyrektor Dróg Krajowych i Autostrad, Reprezentant:
 Generalna Dyrekcja Dróg Krajowych i Autostrad Oddział we Wrocławiu
 ul. Powstańców Śląskich 186, 53-139 Wrocław**

WYKONAWCA DOKUMENTACJI PROJEKTOWEJ:
databout
 Databout Sp. z o. o. ul. Bitwy Warszawskiej 1920r.
 nr 7 (klatka B), 02-366 Warszawa
 Biuro w Rzeszowie: Al. Armii Krajowej 80 (piętro 6), 35-307 Rzeszów.
 Tel. +48 17 785 34 12

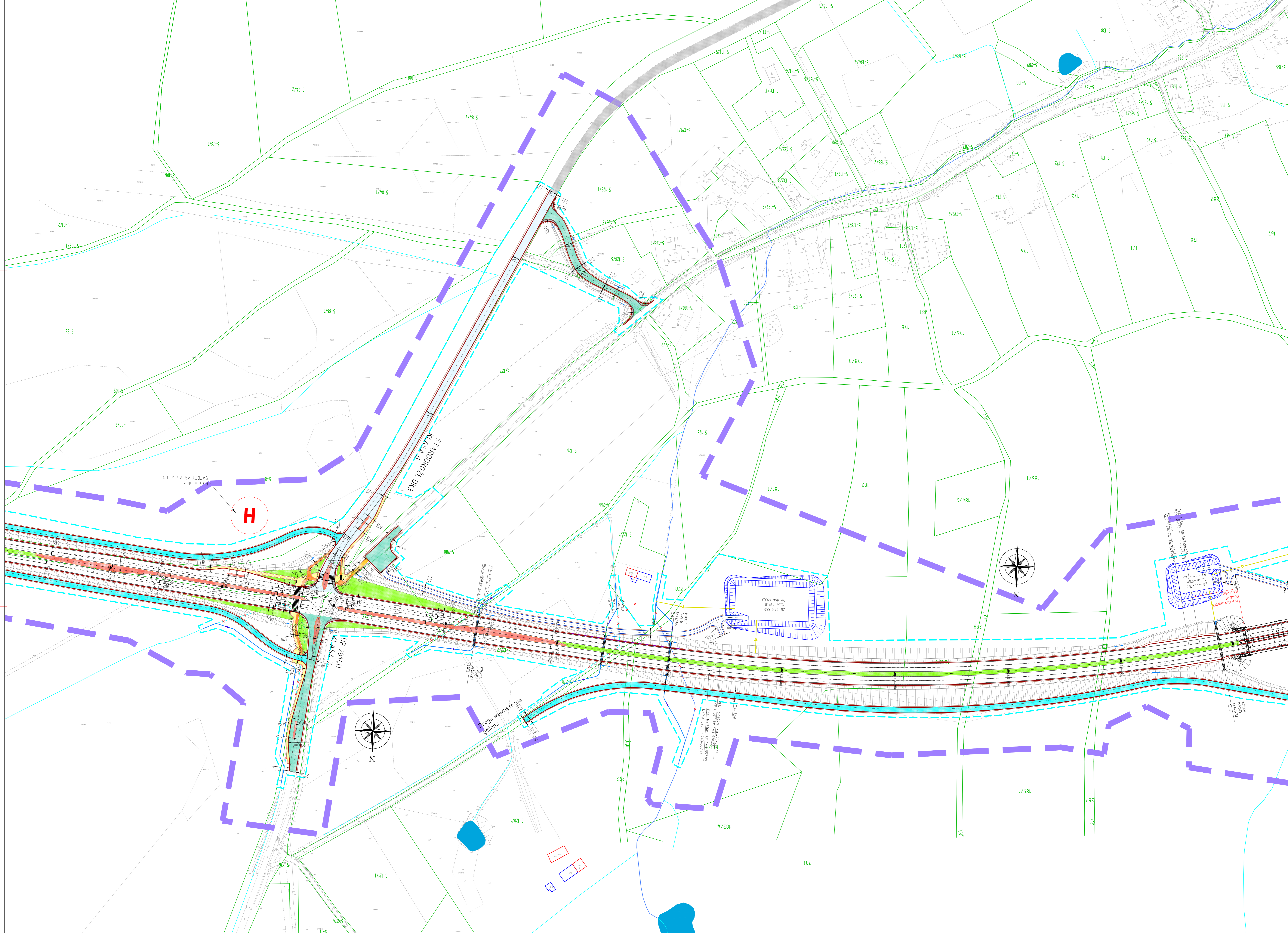
ETAP:
STUDIUM TECHNICZNO-EKONOMICZNO-ŚRODOWISKOWE

BRANŻA:
DROGOWA

TYTUŁ RYSUNKU:
PLAN SYTUACYJNY - WARIANT Z OBWODNICĄ 2

NAZWISKO I IMIE	SPECJALNOŚĆ	NR UPRAWNIENI	PODPIS
mgr inż. Piotr Szczepański	drogowa	MAZ/0311/PWBD/15	<i>[Signature]</i>
mgr inż. Grzegorz Wtykło	drogowa	LUB/0165/POOD/12	<i>[Signature]</i>
mgr inż. Paulina Michalska	drogowa	-	<i>[Signature]</i>
mgr inż. Sandra Maziarz	drogowa	-	<i>[Signature]</i>
mgr inż. Joanna Kusiel	drogowa	-	<i>[Signature]</i>
mgr inż. Dawid Kusiel	drogowa	-	<i>[Signature]</i>

PL9625 DATA: 23.08.2023 SKALA: 1:1000 RYS. NR: 2.4



- LEGENDA:**
- -granicę oraz numery działek
 - -os. drogi
 - -krawężel drogi
 - -krawężel ścieki rowerowej/
 - -ciągu pieszo -rowerowego/ chodnika
 - -krawężnik betonowy
 - -poboże gruntowe
 - -krawężnik betonowy przy pasie
 - -działkowym / wyspie rozgraniczającej
 - -oznakowane poziome
 - -ściana oporowa
 - -ekran akustyczny
 - -różnica pod ekran akustyczny
 - -budynki do wyburzenia
 - -nawierzchnia jezdni starodroga DK3
 - -zieleni
 - -nawierzchnia z kostki kamiennej
 - -nawierzchnia wysp stradkowych
 - -nawierzchnia dróg podporządkowanych
 - -nawierzchnia dodatkowych jezdni
 - -nawierzchnia dróg technologicznych
 - -nawierzchnia parkingu
 - -nawierzchnia zjazdu publicznego
 - -nawierzchnia chodnika
 - -nawierzchnia ścieki rowerowej
 - -nawierzchnia ciągu pieszo-rowerowego
 - -nawierzchnia z kruszki
 - -projektowane skarpy
 - -projektowany przepust
 - -projektowany przepiór ciekulowu
 - -projektowany tunel
 - -projektowane zbiorniki
 - -istniejące ciekulowu
 - -krawężel zjazdu
 - -woda powierzchniowa
 - -projektowana linia rozgraniczająca inwestycji
 - -pas inwestycji do DUS
 - -krawężel zjazdu

NAZWA I ADRES OBIEKTU BUDOWANEGO:
 „Rehabilitacja drogi krajowej nr 3 na odcinku Bołków - Jelenia Góra wraz z budową obwodnicy Kaczorowa”

NAZWA INWESTORA:
 Skarb Państwa - Generalny Dyrektor Dróg Krajowych i Autostrad,
 Biuroprojektant:
 Generalna Dyrekcja Dróg Krajowych i Autostrad Oddział we Wrocławiu
 ul. Powstańców Śląskich 186, 53-139 Wrocław

WYKONAWCA DOKUMENTACJI PROJEKTOWEJ:
databout
 Databout Sp. z o.o. ul. Bitwy Warszawskiej 1920r.
 nr 7 (klatka B), 02-366 Warszawa
 Biuro w Rzeszowie: Al. Armii Krajowej 89 (Goprow 6), 35-307 Rzeszów.
 Tel. +48 17 785 34 12

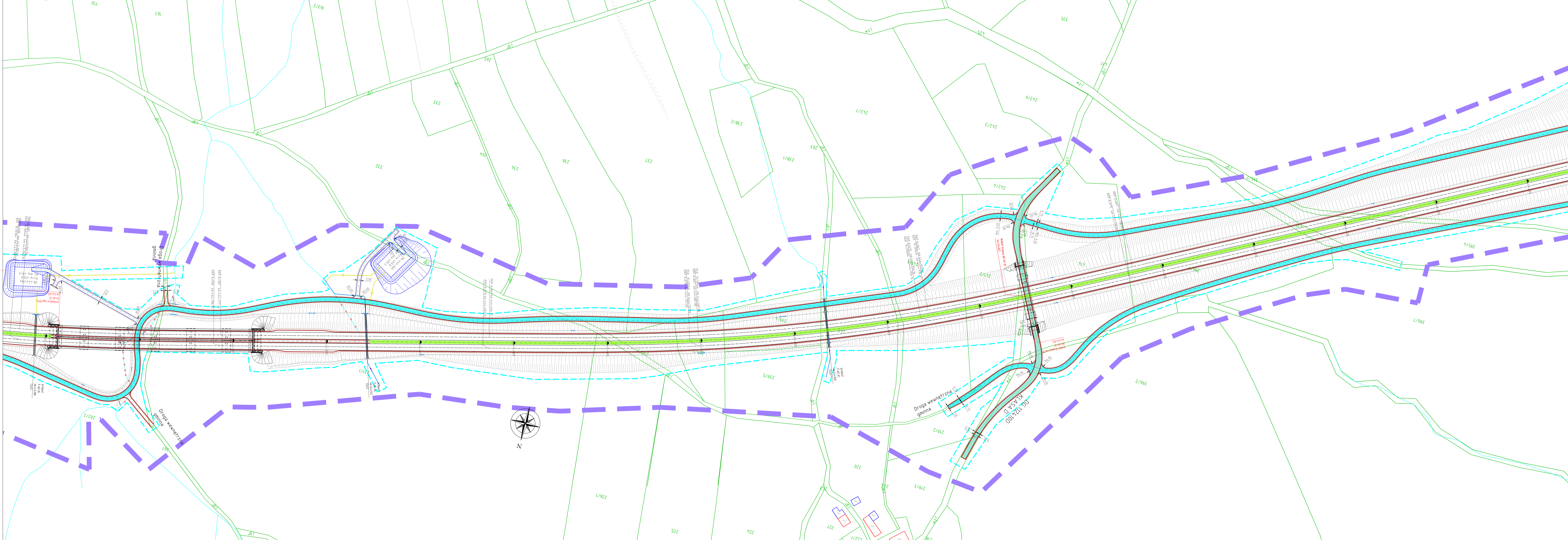
TYTUŁ:
 STUDIUM TECHNICZNO-EKONOMICZNO-ŚRODOWISKOWE

RODZAJ:
 DROGOWA

PLAN SYTUACYJNY - WARIANT Z OBWODNICĄ 2

INWESTOR	OPROJEKTOWAŁ	WYKONAWCA	WSPRACOWNIK
mgr inż. Piotr Szlachetka	drogowa	MAJUSZ11/PWRB/D15	
mgr inż. Grzegorz Włoch	drogowa	LURV166/POD12	
mgr inż. Paulina Pichotka	drogowa		
mgr inż. Sławomir Kozłowski	drogowa		
mgr inż. Joanna Kulek	drogowa		
mgr inż. Dawid Kosik	drogowa		

PL9625 DATA: 23.08.2023 SKALA: 1:1000 STRONA: 2.5



LEGENDA:

- granice oraz numery działek
- os. drogi
- krawężń drogi
- krawężń chodnika rowerowego/ ciągu pieszo - rowerowego/ chodnika
- krawężń betonowy
- pobocze gruntowe
- krawężń betonowy przy pasie zieleni w pasie rozgraniczającym
- oznakowanie poziome
- siłownia opornowa
- ściany akustyczne
- rezerwa pod ściany akustyczne
- studnia do wyburzenia
- nawierzchnia jezdni starostwa DK3
- zieleń
- nawierzchnia z kostki kamiennej
- nawierzchnia wysp środkowych
- nawierzchnia dróg podporządkowanych
- nawierzchnia dodatkowych jezdni
- nawierzchnia dróg technologicznych
- nawierzchnia parkingu
- nawierzchnia jezdni publicznych
- nawierzchnia chodnika
- nawierzchnia ścieżki rowerowej
- nawierzchnia ciągu pieszo-rowerowego
- nawierzchnia z kruszki
- projektowane skarpy
- projektowany przebieg
- projektowany przebieg cieków/rowu
- projektowany rurociąg
- projektowane czerpienie
- rzeki
- istniejące cieków/rowu
- składowiska cieków/rowu
- wida powierzchnia
- projektowana linia rozgraniczająca inwestycji
- pas inwestycji do DUS
- krawężń jezdni

NAZWA I ADRES OBIEKTU BUDOWLANEGO:
 „Rehabilitacja drogi krajowej nr 3 na odcinku Bolków - Jelenia Góra wraz z budową obwodnicy Kłosa D”

NAZWA INWESTORA:
 Skarb Państwa - Generalny Dyrektor Dróg Krajowych i Autostrad, Bielskiemi
 Generalna Dyrekcja Dróg Krajowych i Autostrad Oddział we Wrocławiu
 ul. Powstańców Śląskich 186, 53-139 Wrocław

WYKONAWCA DOKUMENTACJI PROJEKTOWEJ:
databout
 Databout Sp. z o.o. ul. Bitwy Warszawskiej 1920r.
 nr 7 (klatka B), 02-360 Warszawa
 Biuro w Rzeszowie: Al. Armii Krajowej 80 (piętro 9), 35-307 Rzeszów.
 Tel. +48 17 785 34 12

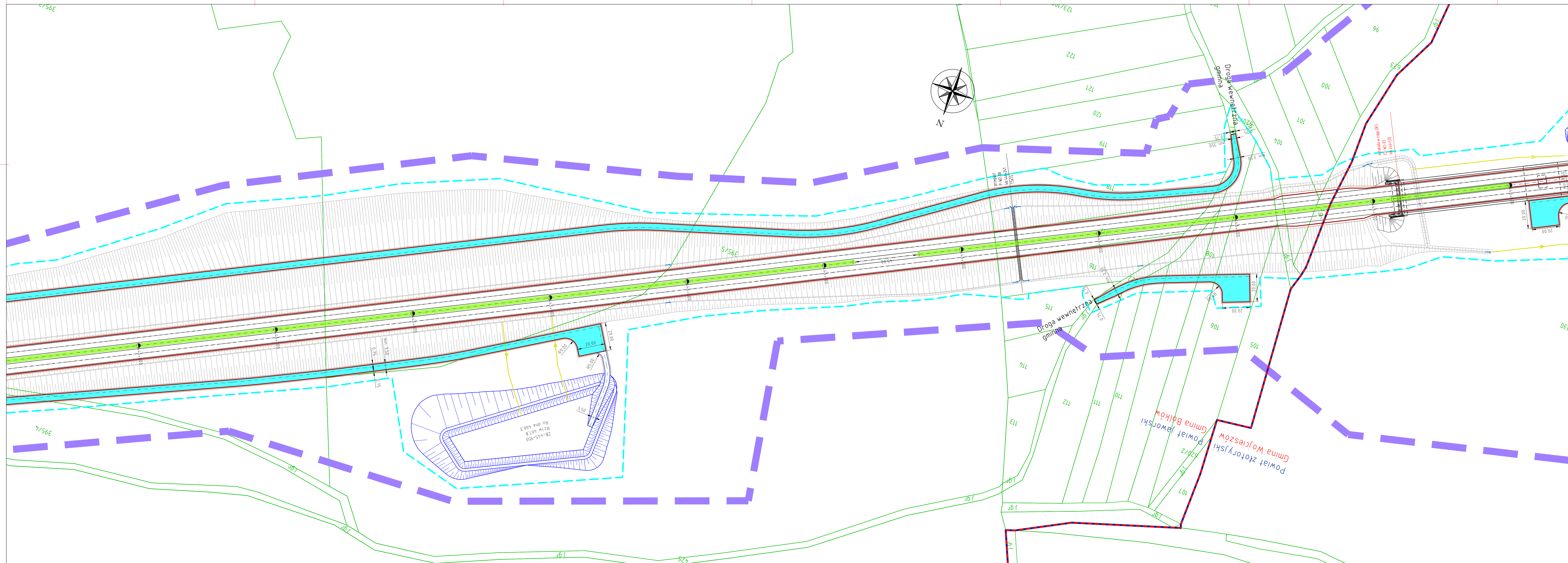
TYTUŁ:
 STUDIUM TECHNICZNO-EKONOMICZNO-ŚRODOWISKOWE

WARIANT:
 DROGOWA

Tytuł rysunku:
 PLAN SYTUACYJNY - WARIANT Z OBWODNICĄ 2

PROJEKTOWAŁ	PROJEKTOWAŁ	PROJEKTOWAŁ	PROJEKTOWAŁ	PROJEKTOWAŁ	PROJEKTOWAŁ	PROJEKTOWAŁ	PROJEKTOWAŁ
mgr inż. Piotr Szczygiński	drogownia	MAZ011LPWB015					
mgr inż. Grzegorz Wójcik	drogownia	LUW016SP00012					
mgr inż. Paulina Michalska	drogownia						
mgr inż. Sando Mastar	drogownia						
mgr inż. Jurek Kozak	drogownia						
mgr inż. Dawid Kozak	drogownia						

PL9625 DATA: 23.06.2023 SKALA: 1:1000 STRONA: 2.6



- LEGENDA:**
- 507 - granice oraz numery działek
 - -oś drogi
 - -krawężń drogi
 - -krawężń ścieżki rowerowej/
 - -krawężń chodnika
 - -krawężnik betonowy
 - -pobocze gruntowe
 - -krawężnik betonowy przy pasie
 - -dzielnicy/wyspie rozgraniczającej
 - -oznakowanie poziome
 - -ściana oporowa
 - -ekrany akustyczne
 - -rezerwa pod ekrany akustyczne
 - -budynki do wyburzenia
 - - nawierzchnia jezdni starodroża DK3
 - -zielen
 - - nawierzchnia z kostki kamiennej
 - - nawierzchnia wysp środkowych
 - - nawierzchnia dróg podporządkowanych
 - - nawierzchnia dodatkowych jezdni
 - - nawierzchnia dróg technologicznych
 - - nawierzchnia parkingu
 - - nawierzchnia zjazdu publicznego
 - - nawierzchnia chodnika
 - - nawierzchnia ścieżki rowerowej
 - - nawierzchnia ciągu pieszo-rowerowego
 - - nawierzchnia z kruszywa
 - - projektowane skarpy
 - - projektowany przepust
 - - projektowany przebieg cieku/rowu
 - - projektowany rurociąg
 - - projektowane zbiorniki
 - - rzeki
 - - istniejące cieki/rowy
 - - likwidacja cieku/rowu
 - - woda powierzchniowa
 - - projektowana linia rozgraniczająca inwestycji
 - - pas inwestycji do DU5
 - - krawężń zjazdu

NAZWA I ADRES OBIEKTU BUDOWLANEGO:
„Rozbudowa drogi krajowej nr 3 na odcinku Bolków - Jelenia Góra wraz z budową obwodnicy Kaczorowa”

NAZWA INWESTORA:
Skarb Państwa - Generalny Dyrektor Dróg Krajowych i Autostrad, Reprezentant: Generalna Dyrekcja Dróg Krajowych i Autostrad Oddział we Wrocławiu ul. Powstańców Śląskich 186, 53-139 Wrocław

WYKONAWCA DOKUMENTACJI PROJEKTOWEJ:
databout
 Databout Sp. z o.o. ul. Bitwy Warszawskiej 1920r. nr 7 (Nalibka B), 02-366 Warszawa
 Biuro w Rzeszowie: Al. Armii Krajowej 80 (piętro 6), 35-307 Rzeszów. Tel. +48 17 785 34 12

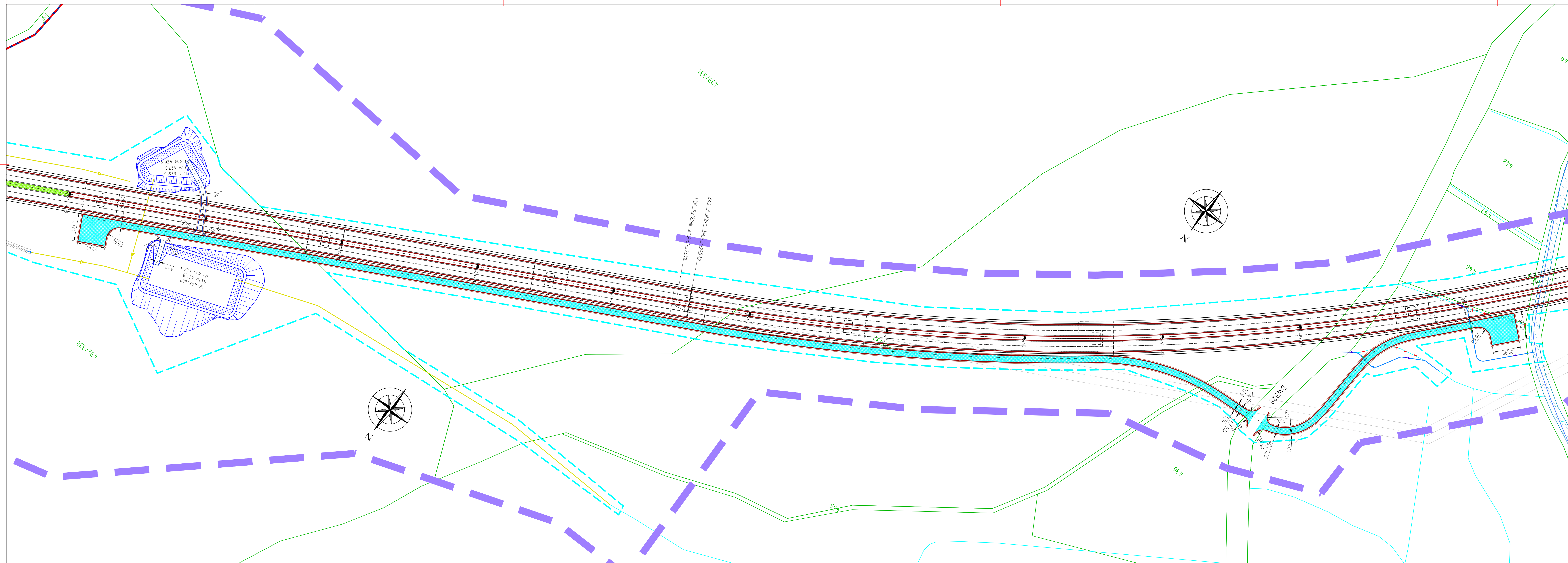
ETAP:
STUDIUM TECHNICZNO-EKONOMICZNO-ŚRODOWISKOWE

BRANŻA:
DROGOWA

Tytuł rysunku:
PLAN SYTUACYJNY - WARIANT Z OBWODNICĄ 2

PROJEKTANT	NAZWISKO I IMIĘ	SPECIALIZACJA	NR UPRAWNIENI	PODPIS
PROJEKTANT	mgr inż. Piotr Szczepański	drogowa	MAZ/0311/PWBO/15	<i>[Signature]</i>
PROJEKTANT	mgr inż. Grzegorz Wtyliko	drogowa	LUB/0165/POOD/12	<i>[Signature]</i>
WSPRAC	mgr inż. Paulina Michalska	drogowa	-	<i>[Signature]</i>
WSPRAC	mgr inż. Sandra Maziarz	drogowa	-	<i>[Signature]</i>
WSPRAC	mgr inż. Joanna Kuziel	drogowa	-	<i>[Signature]</i>
WSPRAC	mgr inż. Dawid Kusiak	drogowa	-	<i>[Signature]</i>

PL9625 DATA: 23.08.2023 SKALA: 1:1000 STR. NR: 2.7



- LEGENDA:**
- - granice oraz numery działek
 - - os. drogi
 - - krawężń drogi
 - - krawężń ścieżki rowerowej/
 - - ciągu pieszo - rowerowego/ chodnika
 - - krawężnik betonowy
 - - pobocze gruntowe
 - - krawężnik betonowy przy pasie
 - - chodnikowym/ wyspie rozdzielającej
 - - oznakowanie poziome
 - - ściana oporowa
 - - ekrany akustyczne
 - - rezerwa pod ekrany akustyczne
 - x x x x - budynki do wyburzenia
 - nawierzchnia jezdni starodroza DK3
 - zielen
 - nawierzchnia z kostki kamiennej
 - nawierzchnia wysp środkowych
 - nawierzchnia dróg podporządkowanych
 - nawierzchnia dodatkowych jezdni
 - nawierzchnia dróg technologicznych
 - nawierzchnia parkingu
 - nawierzchnia zjazdu publicznego
 - nawierzchnia chodnika
 - nawierzchnia ścieżki rowerowej
 - nawierzchnia ciągu pieszo-rowerowego
 - nawierzchnia z kruszywa
 - projektowane skarpy
 - projektowany przepust
 - projektowany przebieg cieku/rowu
 - projektowany rurociąg
 - projektowane zbiorniki
 - rzeki
 - istniejące cieki/rowy
 - likwidacja cieku/rowu
 - woda powierzchniowa
 - projektowana linia rozgraniczająca inwestycji
 - pas inwestycji do DU5
 - krawężń zjazdu

NAZWA I ADRES OBIEKTU BUDOWLANEGO:
„Rozbudowa drogi krajowej nr 3 na odcinku Bolków - Jelenia Góra wraz z budową obwodnicy Kaczorowa”

NAZWA INWESTORA:
Skarb Państwa - Generalny Dyrektor Dróg Krajowych i Autostrad, Reprezentant: Generalna Dyrekcja Dróg Krajowych i Autostrad Oddział we Wrocławiu ul. Powstańców Śląskich 186, 53-139 Wrocław

WYKONAWCA DOKUMENTACJI PROJEKTOWEJ:
databout
 Databout Sp. z o.o. ul. Bitwy Warszawskiej 1920r. nr 7 (Alaska B), 02-366 Warszawa
 Biuro w Rzeszowie: Al. Armii Krajowej 80 (piętro 6), 35-307 Rzeszów. Tel. +48 17 785 34 12

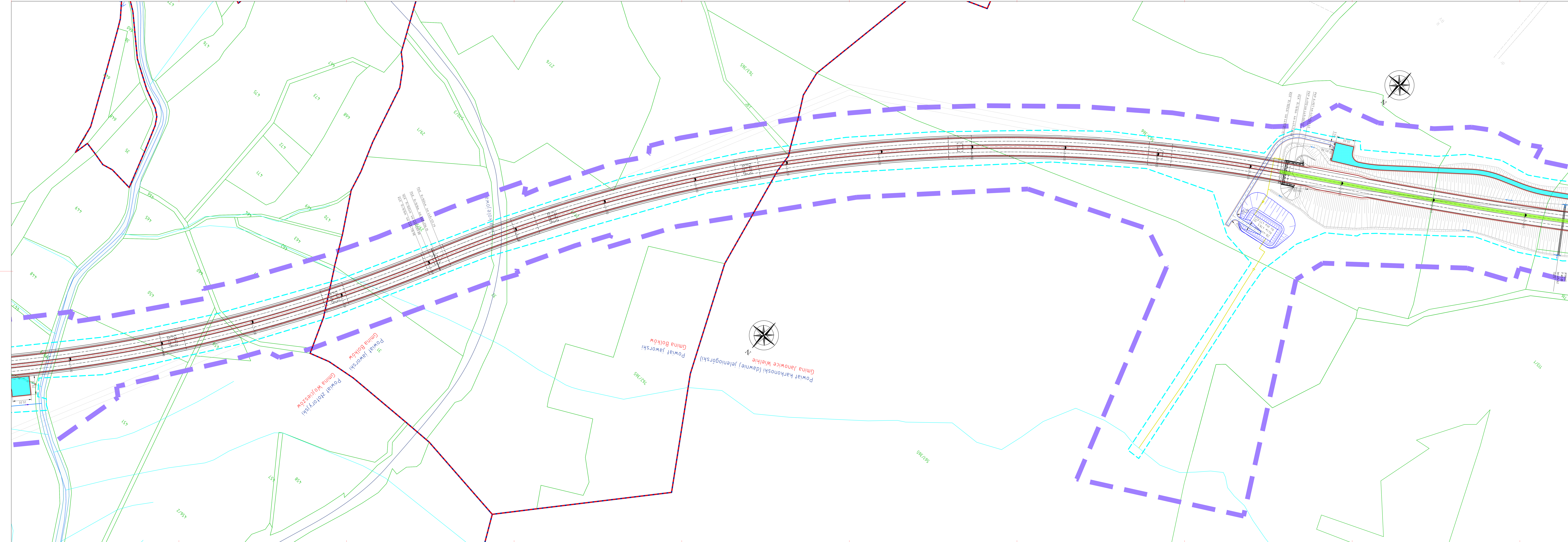
ETAP:
STUDIUM TECHNICZNO-EKONOMICZNO-ŚRODOWISKOWE

BRANZA:
DROGOWA

TYTUL WYKONU:
PLAN SYTUACYJNY - WARIANT Z OBWODNICĄ 2

PROJEKTANT	NAZWIŚKO I IMIĘ	SPECJALNOŚĆ	NR UPRAWNIEN	PODPIS
PROJEKTANT	mgr inż. Piotr Szczepański	drogowa	MAZ/0311/PWBO/15	<i>[Signature]</i>
PROJEKTANT	mgr inż. Grzegorz Wtyłko	drogowa	LUB/0165/POOD/12	<i>[Signature]</i>
WSPRACUJĄCY	mgr inż. Paulina Michalska	drogowa	-	<i>[Signature]</i>
WSPRACUJĄCY	mgr inż. Sandra Maziarczyk	drogowa	-	<i>[Signature]</i>
WSPRACUJĄCY	mgr inż. Joanna Kuziel	drogowa	-	<i>[Signature]</i>
WSPRACUJĄCY	mgr inż. Dawid Kuziak	drogowa	-	<i>[Signature]</i>

PL9625 DATA 23.08.2023 SKALA 1:1000 STR. NR. 2.8



- LEGENDA:**
- granice oraz numery działek
 - ścieżki
 - krawężel drogi
 - krawężel ścieżki rowerowej / ciągu pieszo- rowerowego / chodnika
 - krawężel betonowy
 - pobocze gruntowe
 - krawężnik betonowy przy pasie drogowym - wzniesienie ograniczające
 - oznakowanie poziome
 - ścieżki wzniesienie ograniczające
 - ekran akustyczny
 - ekran akustyczny
 - rezerwa pod ekran akustyczny
 - studnia do wyburzenia
 - nawierzchnia jezdni starostwo DK3
 - zieleni
 - nawierzchnia z kostki kamiennej
 - nawierzchnia wysp skrajowych
 - nawierzchnia dróg podporządkowanych
 - nawierzchnia dodatkowych jezdni
 - nawierzchnia dróg technologicznych
 - nawierzchnia parkingu
 - nawierzchnia zjazdu publicznego
 - nawierzchnia chodnika
 - nawierzchnia ścieżki rowerowej
 - nawierzchnia ciągu pieszo-rowerowego
 - nawierzchnia z kruszki
 - projektowane skarpy
 - projektowany przepust
 - projektowany przebieg cieków/rowu
 - projektowany rurociąg
 - projektowane zbiorniki
 - rzeki
 - ciek/row
 - kłosać ciek/rowu
 - kłosać ciek/rowu
 - woda powierzchniowa
 - projektowana linia rozgraniczająca inwestycji
 - pas inwestycji do DUS
 - krawężel zjazdu

NAZWA I ADRES OBYKTU BUDOWLANEGO:
 „Rozbudowa drogi krajowej nr 3 na odcinku Bozków - Jelenia Góra wraz z budową obwodnicy Kaczorowa”

NAZWA INWESTORA:
 Skarb Państwa - Generalny Dyrektor Dróg Krajowych i Autostrad, Bielskiemi
 Generalna Dyrekcja Dróg Krajowych i Autostrad Oddział we Wrocławiu
 ul. Powstańców Śląskich 186, 53-139 Wrocław

WYKONAWCA DOKUMENTACJI PROJEKTOWEJ:
databout
 Databout Sp. z o.o. ul. Bitwy Warszawskiej 1920r. nr 7 (stacja B), 02-360 Warszawa
 Biuro w Rzeszowie: Al. Armii Krajowej 80 (piętro 6), 35-307 Rzeszów. Tel. +48 17 785 34 12

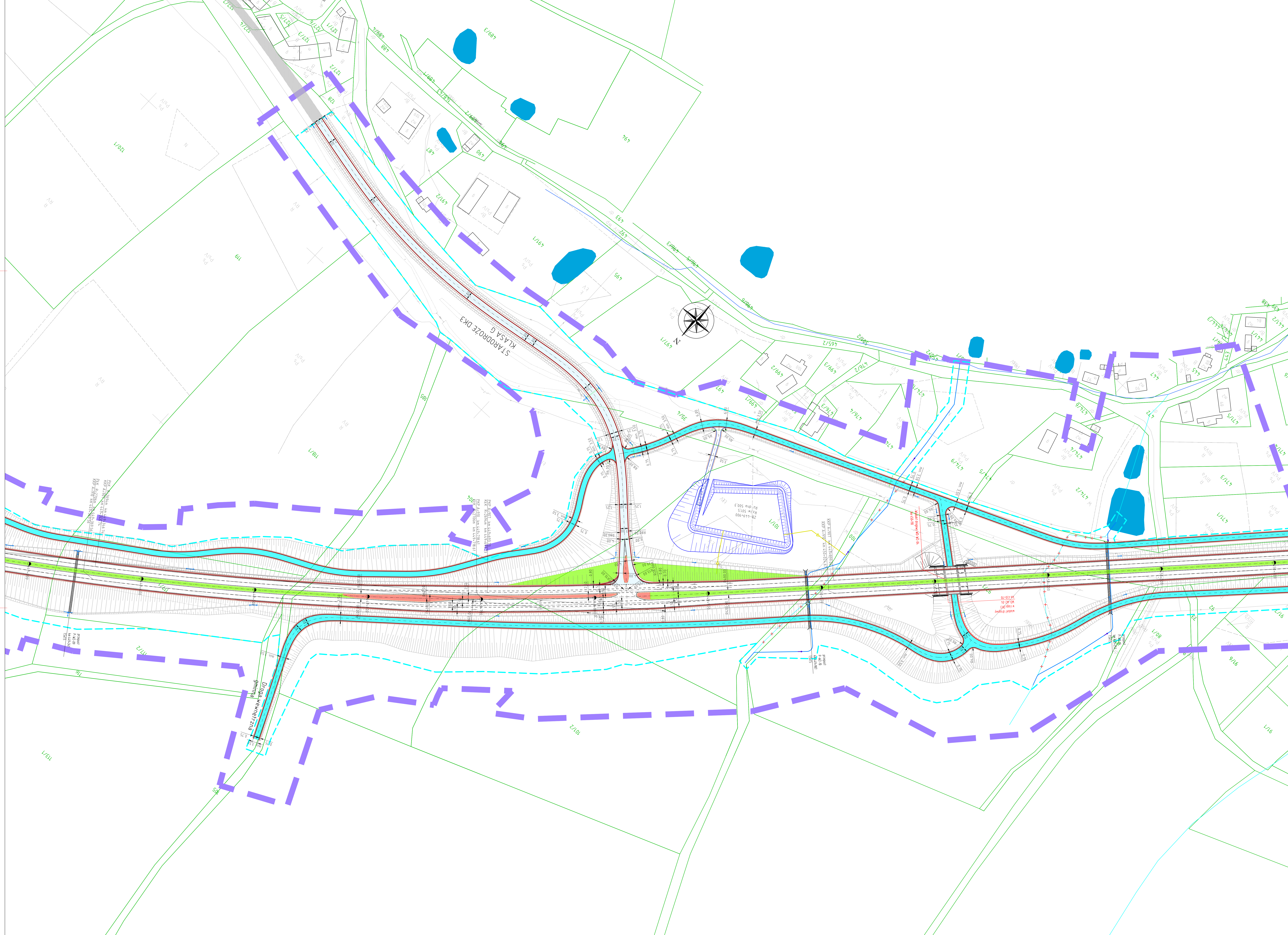
TYTUŁ:
 STUDIUM TECHNICZNO-EKONOMICZNO-ŚRODOWISKOWE

WARIANT:
 DROGOWA

TYTUŁ WISNY:
 PLAN SITUACYJNY - WARIANT Z OBWODNICĄ 2

IMIĘ I NAZWISKO	TYTUŁ	PODPISEK
mgr inż. Piotr Szczepaniak	drogowa	MAZ0311PWB015
mgr inż. Grzegorz Wójcik	drogowa	LU8016SR00012
mgr inż. Paweł Michałowski	drogowa	
mgr inż. Sławomir Maziarz	drogowa	
mgr inż. Jacek Kozłowski	drogowa	
mgr inż. Dawid Kozłowski	drogowa	

PL9625 DATA: 23.06.2023 SKALA: 1:1000 STRONA: 2.9



- LEGENDA:**
- - granice oraz numery działek
 - - osł drogi
 - - krawężel drogi
 - - krawężel ścieżki rowerowej/
 - - ciągu pieszo - rowerowego/ chodnika
 - - krawężnik betonowy
 - - pobocze gruntowe
 - - krawężnik betonowy przy pasie drogowym/ wspierającego
 - - oznakowanie poziome
 - - ściana oporowa
 - - wzniesienie akustyczne
 - - rezerwa pod ekranem akustycznym
 - - chodnik do wybrukowania
 - - nawierzchnia jezdni starodroza DK3
 - - zieleni
 - - nawierzchnia z kostki kamiennej
 - - nawierzchnia wysp środkowych
 - - nawierzchnia dróg podporządkowanych
 - - nawierzchnia dodatkowych jezdni
 - - nawierzchnia dróg technologicznych
 - - nawierzchnia parkingu
 - - nawierzchnia z jazu publicznego
 - - nawierzchnia chodnika
 - - nawierzchnia ścieżki rowerowej
 - - nawierzchnia ciągu pieszo-rowerowego
 - - nawierzchnia z kruszywa
 - - projektowane skarpy
 - - projektowany przepust
 - - projektowany przebieg cieku/rowu
 - - projektowany tunel
 - - projektowane zbiorniki
 - - rzeki
 - - istniejące cieki/rowy
 - x - likwidacja cieku/rowu
 - - woda powierzchniowa
 - - projektowana linia rozgraniczająca inwestycji
 - - pas inwestycji do DUS
 - - krawężel zjazdu

MIANA I ADRES OBIEKTU BUDOWLANEGO:
 „Rozbudowa drogi krajowej nr 3 na odcinku Bolków - Jelenia Góra wraz z budową obwodnicy Kaczorowa”

NAZWA INWESTORA:
 Skarż Państwa - Generalny Dyrektor Dróg Krajowych i Autostrad, Rzeszów
 Generalna Dyrekcja Dróg Krajowych i Autostrad Oddział we Wrocławiu
 ul. Powstańców Śląskich 186, 53-139 Wrocław

WYKONAWCA DOKUMENTACJI PROJEKTOWEJ:
databout
 Databout Sp. z o.o. ul. Bitwy Warszawskiej 1920r. nr 7 (dlańska 8), 02-366 Warszawa
 Biuro w Rzeszowie: Al. Armii Krajowej 80 (piętro 6), 35-307 Rzeszów. Tel. +48 17 785 34 12

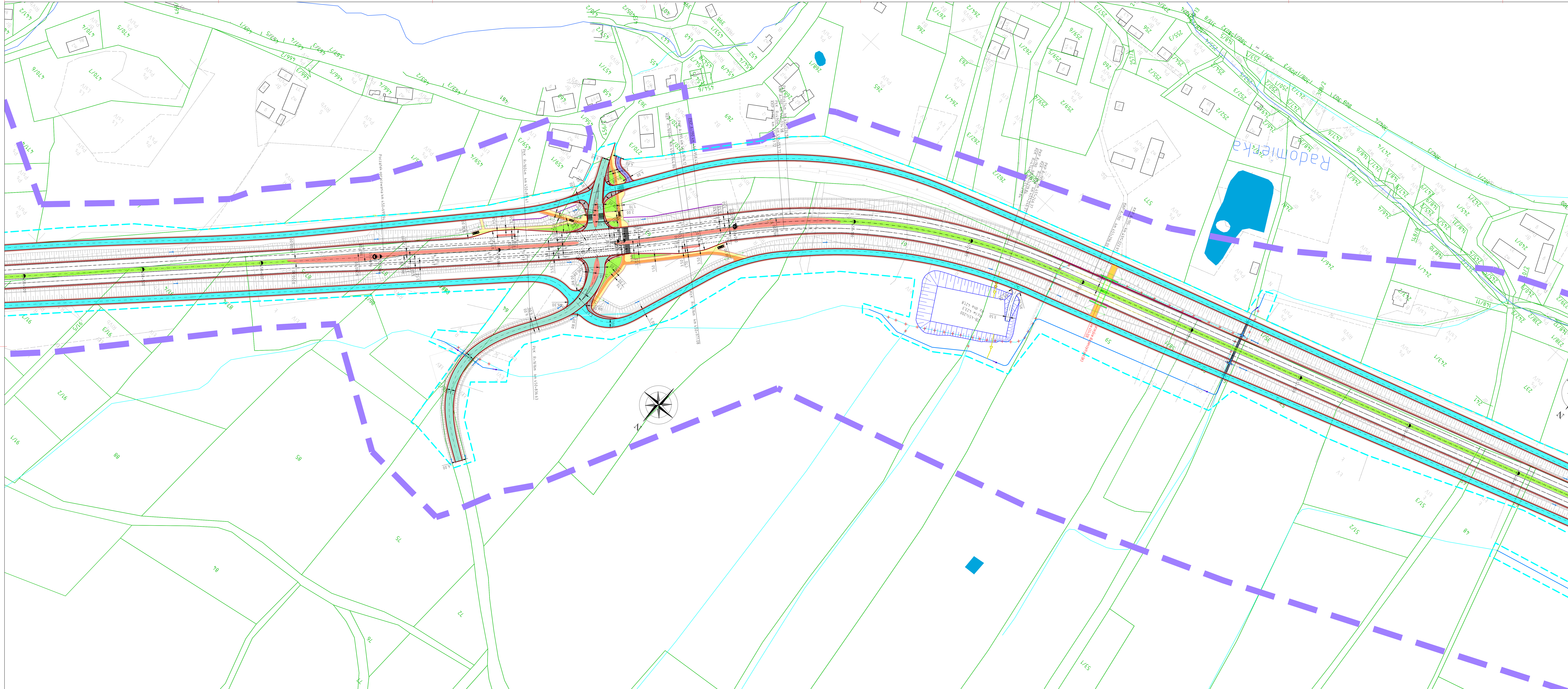
TYTUŁ DOKUMENTU:
 STUDIUM TECHNICZNO-EKONOMICZNO-ŚRODOWISKOWE

WARIANT:
 DROGOWA

PLAN SYTUACYJNY - WARIANT 2. OBYWONICA 2

POSADZONKA	WYKONAWCA	DATA	WZGLĘDNE
mgr inż. Piotr Skoczylas	drogowa	MAZ0311PMB015	
mgr inż. Grzegorz Wójcicki	drogowa	LUB0165PODD12	
mgr inż. Paulina Michalska	drogowa		
mgr inż. Sławomir Mazur	drogowa		
mgr inż. Joanna Kuciel	drogowa		
mgr inż. Dawid Kuciel	drogowa		

PL9625 DATA: 23.08.2023 SKALA: 1:1000 STRONA: 2.10



- LEGENDA**
- 5T - granice oraz numery działek
 - -05 drogi
 - -krawężń drogi
 - -krawężń ścieżki rowerowej/ ciągu pieszo - rowerowego/ chodnika
 - -krawężń betonowy
 - -pobocze gruntowe
 - -krawężnik betonowy przy pasie dzielnicowym/wysepie rozgraniczającej
 - -oznaczenie poziome
 - -ściana oporowa
 - -ekran akustyczny
 - -rezerwa pod ekran akustyczny
 - -budynki do wyburzenia
 - -nawierzchnia jezdni starodroza DK3
 - -zielień
 - -nawierzchnia z kostki kamiennej
 - -nawierzchnia wysp środkowych
 - -nawierzchnia dróg podporządkowanych
 - -nawierzchnia dodatkowych jezdni
 - -nawierzchnia dróg technologicznych
 - -nawierzchnia parkingu
 - -nawierzchnia zjazdu publicznego
 - -nawierzchnia chodnika
 - -nawierzchnia ścieżki rowerowej
 - -nawierzchnia ciągu pieszo-rowerowego
 - -nawierzchnia z kruszkiwa
 - -projektowane skarpy
 - -projektowany przepust
 - -projektowany przebieg cieków/rowu
 - -projektowany tunel
 - -projektowane zbiorniki
 - -rzeki
 - -istniejące ciek/rowy
 - -likwidacja cieków/rowu
 - -woda powierzchniowa
 - -projektowana linia rozgraniczająca inwestycji
 - -pas inwestycji do DUS
 - -krawężń zjazdu

NAZWA I ADRES OBIEKTU BUDOWLANEGO:
 „Rozbudowa drogi krajowej nr 3 na odcinku Bolków - Jelenia Góra wraz z budową obwodnicy Kaczorowa”

NAZWA INWESTORA:
 Skarb Państwa - Generalny Dyrektor Dróg Krajowych i Autostrad,
 Reprezentant:
 Generalna Dyrekcja Dróg Krajowych i Autostrad Oddział we Wrocławiu
 ul. Powstańców Śląskich 186, 53-139 Wrocław

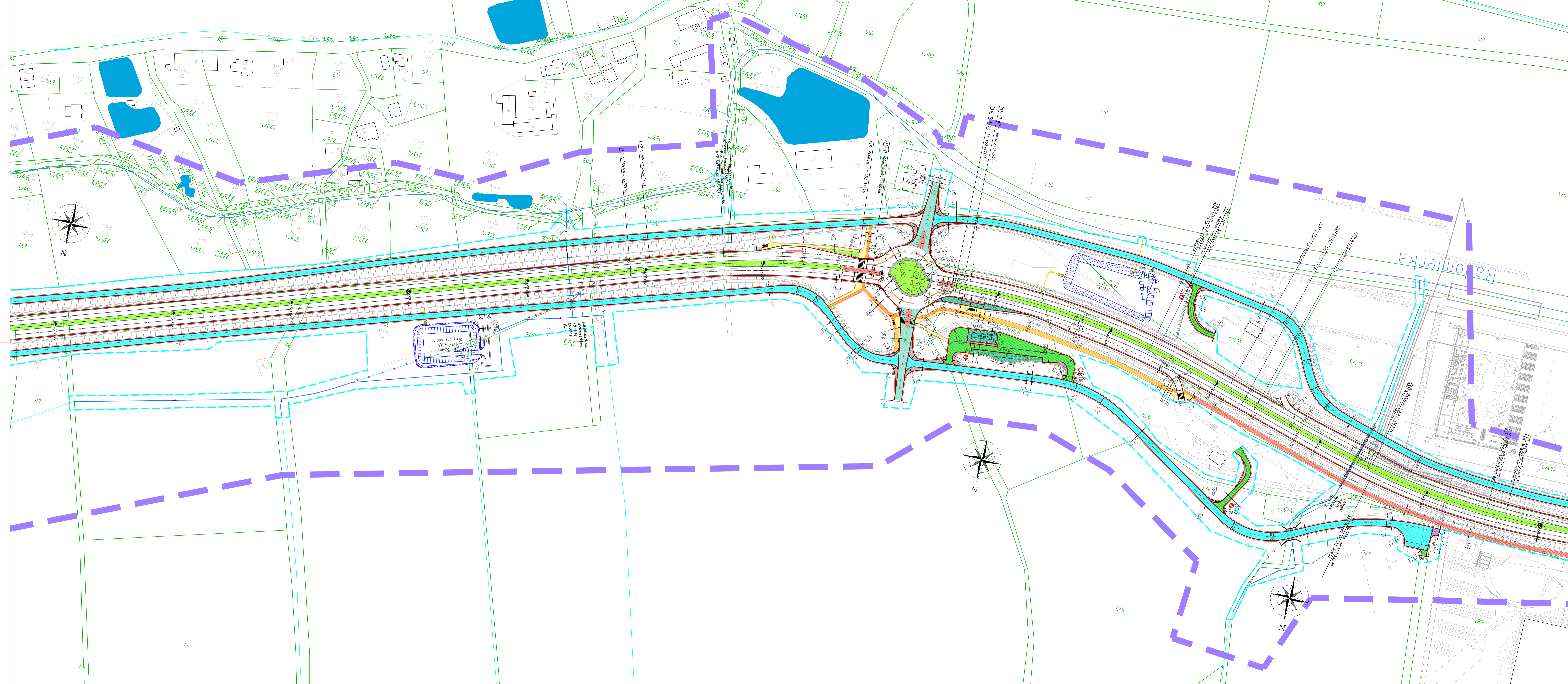
WYKONAWCA DOKUMENTACJI PROJEKTOWEJ:
databout
 Databout Sp. z o.o. ul. Róża Wesołowskiej 19/20
 nr 7 (klatka B), 02-366 Warszawa
 Biuro w Rzeszowie: Al. Armii Krajowej 60 (ciężko 6), 35-307 Rzeszów.
 Tel. +48 17 785 34 12

STADIUM TECHNICZNO-EKONOMICZNO-ŚRODOWISKOWE

DROGOWA

TYTUŁ KWADRANSU	MAJSTROWI I PRZEKŁAD	SPRACOWNIK	INSTRUMENT	POZIOMY
PLAN SYTUACYJNY - WARIANT Z OBWODNICĄ 2	mgr inż. Piotr Szczepaniak	drogowa	MAZ/0151/PWB/15	
	mgr inż. Grzegorz Włoch	drogowa	LUB/0165/POOD/12	
	mgr inż. Paulina Michalska	drogowa		
	mgr inż. Sandra Mazur	drogowa		
	mgr inż. Joanna Kusiel	drogowa		
	mgr inż. Dawid Kusiel	drogowa		

PL9625 DATA: 23.08.2023 SKALA: 1:1000 STRONA: 2.11



- LEGENDA**
- - granice oraz numery działek
 - - oś drogi
 - - krawężel drogi
 - - ciąg pieszo - rowerowy/ chodnika
 - - krawężnik betonowy
 - - pobocze gruntowe
 - - krawężnik betonowy przy pasie dzielnicowym (wzrost rozgraniczający)
 - - oznakowanie poziome
 - - ściana oporowa
 - - ekran akustyczny
 - - rezerwa pod ekran akustyczny
 - - budynki do wyburzenia
 - - nawierzchnia jezdni starodroza DK3
 - - zielen
 - - nawierzchnia z kostki kamiennej
 - - nawierzchnia wysp środkowych
 - - nawierzchnia dróg podporządkowanych
 - - nawierzchnia dodatkowych jezdni
 - - nawierzchnia dróg technologicznych
 - - nawierzchnia parkingu
 - - nawierzchnia zjazdu publicznego
 - - nawierzchnia chodnika
 - - nawierzchnia ścieżki rowerowej
 - - nawierzchnia ciągu pieszo-rowerowego
 - - nawierzchnia z kruszywa
 - - projektowane skarpy
 - - projektowany przepust
 - - projektowany przebieg cieków/rowu
 - - projektowany tunel
 - - projektowane zbiorniki
 - - rzeki
 - - istniejące cieków/rowy
 - - likwidacja cieków/rowy
 - - woda powierzchniowa
 - - projektowana linia rozgraniczająca inwestycji
 - - pas inwestycji do DUS
 - - krawężel zjazdu

MAZWA I ADRES OBIEKTU BUDOWLANEGO:
 „Rozbudowa drogi krajowej nr 3 na odcinku Bałków - Jelenia Góra wraz z budową obwodnicy Kaczorowa”

MAZWA INWESTORA:
 Starb Państwa - Generalny Dyrektor Dróg Krajowych i Autostrad, Reprezentant:
 Generalna Dyrekcja Dróg Krajowych i Autostrad Oddział we Wrocławiu
 ul. Powstańców Śląskich 186, 53-139 Wrocław

WYKONAWCA DOKUMENTACJI PROJEKTOWEJ:
datahout
 Datahout Sp. z o.o. ul. Błękitna Warszawska 1920r
 nr 7 (klatka B), 02-366 Warszawa
 Biuro w Rzeszowie: Al. Armii Krajowej 60 (ciężko 6), 35-307 Rzeszów.
 Tel. +48 17 785 34 12

STUDIUM TECHNICZNO-EKONOMICZNO-ŚRODOWISKOWE

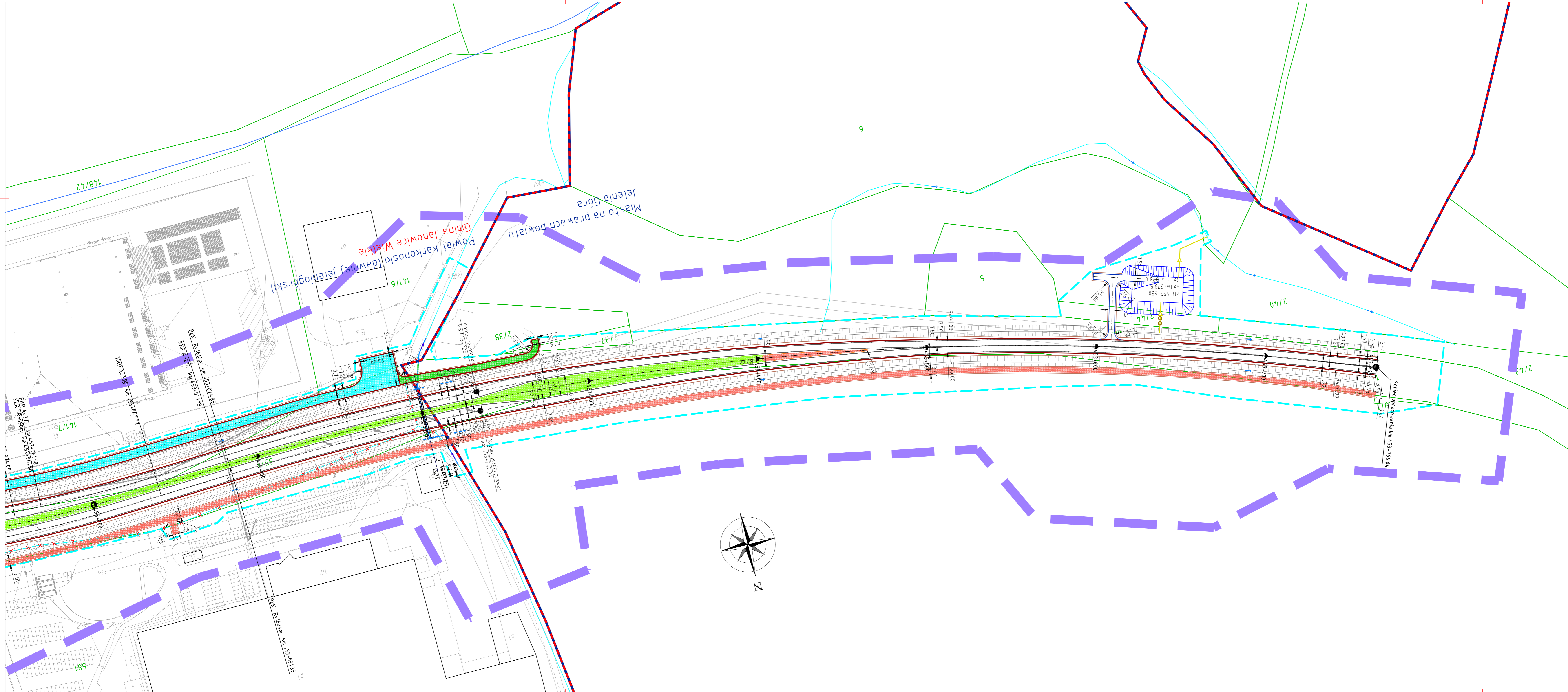
DROGOWA

TYTUŁ PRACY	PLAN SYTUACYJNY - WARIANT Z OBWODNICĄ 2
PROJEKTOWAŁ	mgr inż. Piotr Szczerpański
REWIZOWAŁ	mgr inż. Grzegorz Włoch
OPRACOWAŁ	mgr inż. Paulina Michalska
OPRACOWAŁ	mgr inż. Sandra Mazur
OPRACOWAŁ	mgr inż. Joanna Kusiel
OPRACOWAŁ	mgr inż. Dawid Kusiel

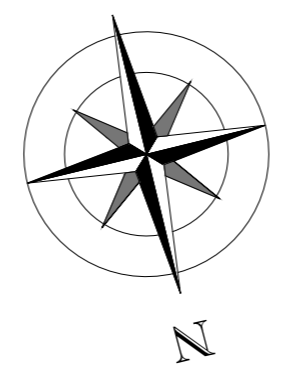
DATA: 23.08.2023

SKALA: 1:1000

STRONA: 2.12



- LEGENDA:**
- 507 - granice oraz numery działek
 - - oś drogi
 - - krawężń drogi
 - - krawężń ścieżki rowerowej/
 - ciągu pieszo - rowerowego/ chodnika
 - - krawężnik betonowy
 - - pobocze gruntowe
 - - krawężnik betonowy przy pasie działającym/ wyspie rozgraniczającej
 - - oznakowanie poziome
 - - ściana oporowa
 - - ekrany akustyczne
 - - rezerwa pod ekrany akustyczne
 - - budynki do wyburzenia
 - - nawierzchnia jezdni starodroża DK3
 - - zielen
 - - nawierzchnia z kostki kamiennej
 - - nawierzchnia wysp środkowych
 - - nawierzchnia dróg podporządkowanych
 - - nawierzchnia dodatkowych jezdni
 - - nawierzchnia dróg technologicznych
 - - nawierzchnia parkingu
 - - nawierzchnia zjazdu publicznego
 - - nawierzchnia chodnika
 - - nawierzchnia ścieżki rowerowej
 - - nawierzchnia ciągu pieszo-rowerowego
 - - nawierzchnia z kruszywa
 - - projektowane skarpy
 - - projektowany przepięciek/rowu
 - - projektowany rurociąg
 - - projektowane zbiorniki
 - - rzeki
 - - istniejące cieki/rowy
 - x - likwidacja cieku/rowu
 - - woda powierzchniowa
 - - projektowana linia rozgraniczająca inwestycji
 - - pas inwestycji do DUŚ
 - - krawężń zjazdu



NAZWA I ADRES OBIEKTU BUDOWLANEGO:
 „Rozbudowa drogi krajowej nr 3 na odcinku Bolków - Jelenia Góra wraz z budową obwodnicy Kaczorowa”

NAZWA INWESTORA:
 Skarbu Państwa - Generalny Dyrektor Dróg Krajowych i Autostrad,
 Reprezentant:
 Generalna Dyrekcja Dróg Krajowych i Autostrad Oddział we Wrocławiu
 ul. Powstańców Śląskich 186, 53-139 Wrocław

WYKONAWCA DOKUMENTACJI PROJEKTOWEJ:
databot
 Databot Sp. z o.o. ul. Bitwy Warszawskiej 1920r.
 nr 7 (Klatka B), 02-366 Warszawa
 Biuro w Rzeszowie: Al. Armii Krajowej 80 (piętro 6), 35-307 Rzeszów,
 Tel. +48 17 785 34 12

ETAP: STUDIUM TECHNICZNO-EKONOMICZNO-ŚRODOWISKOWE

BRANŻA: DROGOWA

TYTUL ROZWIĄZU: PLAN SYTUACYJNY - WARIANT Z OBWODNICĄ 2

PROJEKTANT	NAZWIŚKO I IMIĘ	SPECJALNOŚĆ	NR UPRAWNIEN	PODPIS
PROJEKTANT	mgr inż. Piotr Szczepański	drogowa	MAZ/0311/PWBD/15	<i>P. Szczepański</i>
PROJEKTANT	mgr inż. Grzegorz Wtykko	drogowa	LUB/0165/POOD/12	<i>G. Wtykko</i>
WYKONAWCA	mgr inż. Paulina Michalska	drogowa	-	<i>P. Michalska</i>
WYKONAWCA	mgr inż. Sandra Maziarz	drogowa	-	<i>S. Maziarz</i>
WYKONAWCA	mgr inż. Joanna Kuziel	drogowa	-	<i>J. Kuziel</i>
WYKONAWCA	mgr inż. Dawid Kusiak	drogowa	-	<i>D. Kusiak</i>

PL9625 DATA: 23.08.2023 SKALA: 1:1000 RYS. NR: 2.13