

**LEGENDA:**

**ELEMENTY OGÓLNE:**

- granicie działek ewidencji gruntów
- numer ewidencyjny działki
- projektowana linia rozgraniczająca inwestycji
- pas inwestycji do DUS

**ELEMENTY ISTNIEJĄCE:**

- istniejące krawędzie jezdni
- istniejące skarpy
- istniejące rowy
- istniejące linie kolejowe
- istniejące obiekty przyrodnicze
- granica konturu klasyfikacyjnego
- budynki mieszkalne, gospodarcze i inne niemieszkalne
- istniejące tereny leśne zadrzewione lub zakrzewione

**BRANŻA DROGOWA I MELIORACYJNA:**

444+300

- projektowany kilometraż drogi DK3
- projektowana oś drogi DK3
- projektowana krawędź jezdni głównej
- projektowana krawędź pobocza
- krawędź ścieżki rowerowej/ ciągu pieszego - rowerowego/ chodnika
- krawędź betonowy
- pobocze gruntowe
- krawężnik betonowy przy pasie dzielącym/ wyspie rozgraniczającej
- oznakowanie poziome
- projektowany krawężnik kamienny
- projektowany Sześć korytkowy
- projektowany krawężnik betonowy obniżony 6cm
- zakres aktualizacji mapy do celów projektowych
- krawędź zjazdu indywidualnego
- krawędź zjazdu publicznego/zjazdu na drogę wew.
- ściana oporowa
- budynki do wyburzenia
- projektowany przepust
- projektowany przebieg cieku/rowu
- projektowany rurociąg
- projektowane zbiorniki
- rzeki
- istniejące cieki/rowy
- likwidacja cieku/rowu
- woda powierzchniowa
- projektowana skarpa
- projektowany rów
- kierunek spływu wód opadowych w rowach
- projektowane ekrany akustyczne
- projektowane zjazdy

**STRUKTURA WŁASNOŚCIOWA:**

- grunty rolne
- grunty leśne prywatne
- grunty skarbu państwa
- grunty mieszkaniowe
- grunty przemysłowe
- grunty usługowe
- grunty drogowe
- nawierzchnia drogi wewnętrznej
- nawierzchnia drogi gminnej
- nawierzchnia drogi powiatowej
- nawierzchnia drogi wojewódzkiej

**NAZWA I ADRES OBJEKTU BUDOWLANEGO:**  
„Rozbudowa drogi krajowej nr 3 na odcinku Bolków - Jelenia Góra wraz z budową obwodnicy Kaczorowa”

**NAZWA INWESTORA:**  
Skarb Państwa - Generalny Dyrektor Dróg Krajowych i Autostrad, Reprezentant: Generalna Dyrekcja Dróg Krajowych i Autostrad Oddział we Wrocławiu ul. Powstańców Śląskich 186, 53-139 Wrocław

**WYKONAWCA DOKUMENTACJI PROJEKTOWEJ:**  
databout  
Databout Sp. z o.o. ul. Bitwy Warszawskiej 1920r. nr 7 (dla Ba), 02-386 Warszawa  
Biuro w Rzeszowie: Al. Armii Krajowej 80 (piętro 6), 35-307 Rzeszów. Tel. +48 17 785 34 12

**STADIUM TECHNICZNO-EKONOMICZNO-ŚRODOWISKOWE**

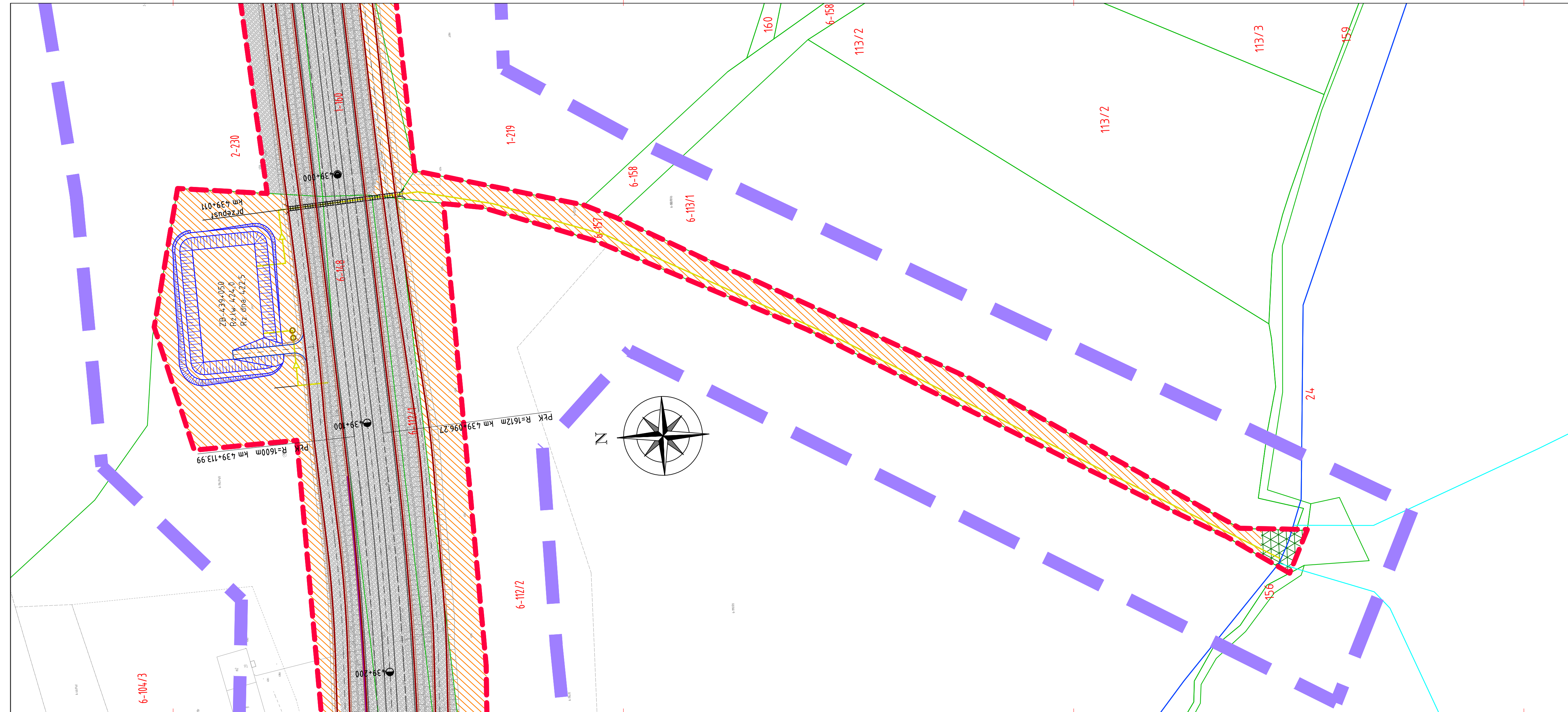
**DROGOWA**

**Tytuł projektu:** PLAN SYTUACYJNY - WARIANT Z OBWODNICĄ 2 - ZAŁĄCZNIK DO SKNN

PROJEKTOWAŁ	NAZWIŚCIO I IMIĘ	SPECJALNOŚĆ	WE WSPRACIE	POSIAD.
mgr inż. Piotr Szczepański	drogowa	MAZ/0311/PWB/015		
mgr inż. Grzegorz Wtyłko	drogowa	LUB/0165/POCO/12		
mgr inż. Paulina Michalska	drogowa			
mgr inż. Sandra Mazur	drogowa			
mgr inż. Joanna Kuziel	drogowa			
mgr inż. Dawid Kusiałk	drogowa			

PL9625 DATA: 09.03.2023 SKALA: 1:500 STR. NR: 2.1





LEGENDA:

ELEMENTY OGÓLNE:

- granice działek ewidencji gruntów
- 1-244/1 - numer ewidencyjny działki
- projektowana linia rozgraniczająca inwestycji
- pas inwestycji do DUŚ

ELEMENTY ISTNIEJĄCE:

- istniejące krawędzie jezdni
- istniejące skarpy
- istniejące rowy
- istniejące linie kolejowe
- istniejące obiekty przyrodnicze
- granica konturu klasyfikacyjnego
- budynki mieszkalne, gospodarcze i inne niemieszkalne
- istniejące tereny leśne zadrzewione lub zakrzewione

BRANŻA DROGOWA I MELIORACYJNA:

- 444+300
- projektowana oś drogi DK3
  - projektowana krawędź jezdni głównej
  - projektowana krawędź pobocza
  - krawędź ścieżki rowerowej/ ciągu pieszo - rowerowego/ chodnika
  - krawężnik betonowy
  - pobocze gruntowe
  - krawężnik betonowy przy pasie dzielącym/ wyspie rozgraniczającej
  - oznakowanie poziome
  - projektowany krawężnik kamienny
  - projektowany ściek korytkowy
  - projektowany krawężnik betonowy obniżony 0cm
  - zakres aktualizacji mapy do celów projektowych
  - krawędź zjazdu indywidualnego
  - krawędź zjazdu publicznego/zjazdu na drogę wew.
  - ściana oporowa
  - budynki do wyburzenia
  - projektowany przepust
  - projektowany przebieg cieku/rowu
  - projektowane rurociągi
  - projektowane zbiorniki
  - rzeki
  - istniejące cieki/rowy
  - likwidacja cieku/rowu
  - woda powierzchniowa
  - projektowana skarpa
  - projektowany rów
  - kierunek spływu wód opadowych w rowach
  - projektowane ekrany akustyczne
  - projektowane zjazdy

STRUKTURA WŁASNOŚCIOWA:

- grunty rolne
- grunty leśne prywatne
- grunty skarbu państwa
- grunty mieszkaniowe
- grunty przemysłowe
- grunty usługowe
- grunty drogowe
- nawierzchnia drogi wewnętrznej
- nawierzchnia drogi gminnej
- nawierzchnia drogi powiatowej
- nawierzchnia drogi wojewódzkiej

NAZWA I ADRES OBIEKTU BUDOWLANEGO:  
**„Rozbudowa drogi krajowej nr 3 na odcinku Bolków - Jelenia Góra wraz z budową obwodnicy Kaczorowa”**

NAZWA INWESTORA:  
**Skarb Państwa - Generalny Dyrektor Dróg Krajowych i Autostrad, Reprezentant: Generalna Dyrekcja Dróg Krajowych i Autostrad Oddział we Wrocławiu ul. Powstańców Śląskich 186, 53-139 Wrocław**

WYKONAWCA DOKUMENTACJI PROJEKTOWEJ:  
**databout**  
**Databout Sp. z o. o. ul. Bitwy Warszawskiej 1920r. nr 7 (klatka B), 02-366 Warszawa**  
**Biuro w Rzeszowie: Al. Armii Krajowej 80 (piętro 6), 35-307 Rzeszów, Tel. +48 17 785 34 12**

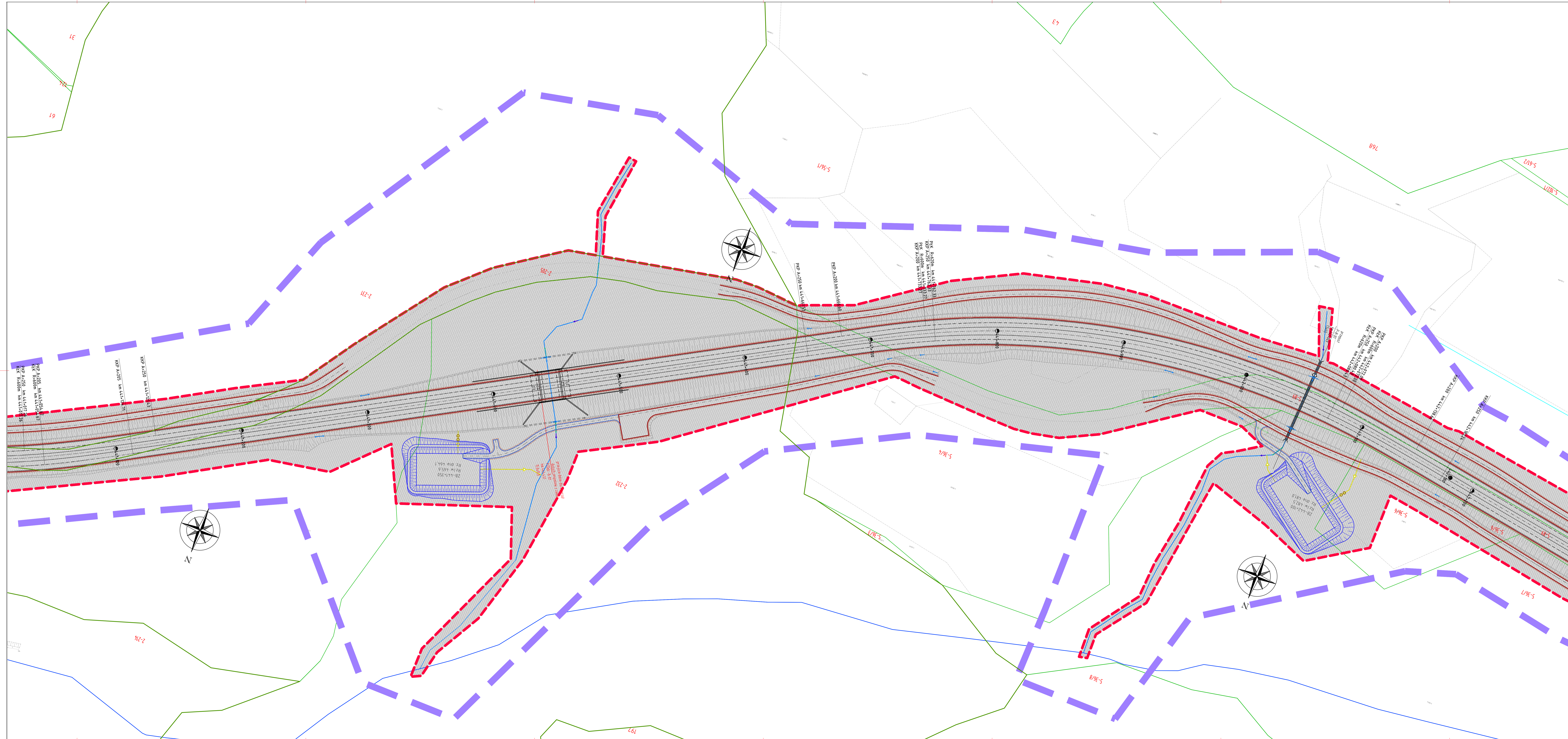
ETAP: **STUDIUM TECHNICZNO-EKONOMICZNO-ŚRODOWISKOWE**

BRANŻA: **DROGOWA**

TYTUŁ RYSUNKU: **PLAN SYTUACYJNY - WARIANT Z OBWODNICĄ 2 - ZAŁĄCZNIK DO SKNN**

PROJEKTANT	NAMAZWIŚKO I IMIĘ	SPECJALNOŚĆ	NR UPRAWNIENI	PODPIS
PROJEKTANT	mgr inż. Piotr Szczepański	drogowa	MAZ/0311/PWBD/15	
PROJEKTANT	mgr inż. Grzegorz Wtykło	drogowa	LUB/0165/POOD/12	
WYKONAL	mgr inż. Paulina Michalska	drogowa	-	
WYKONAL	mgr inż. Sandra Maziarz	drogowa	-	
WYKONAL	mgr inż. Joanna Kuziel	drogowa	-	
WYKONAL	mgr inż. Dawid Kusiak	drogowa	-	

PL9625	DATA: 09.03.2023	SKALA: 1:500	RYS. NR.: 2.2A
	EDYCJA: I		



LEGENDA:

ELEMENTY OGÓLNE:

- granicie działek ewidencji gruntów
- numer ewidencyjny działki
- projektowana linia rozgraniczająca inwestycji
- pas inwestycji do DUŚ

ELEMENTY ISTNIEJĄCE:

- istniejące krawędzie jezdni
- istniejące skarpki
- istniejące rowy
- istniejące linie kolejowe
- istniejące obiekty przyrodnicze
- granica konturu klasyfikacyjnego

- budynki mieszkalne, gospodarcze i inne niemieszkalne

- istniejące tereny leśne zadrzewione lub zakrzewione

STRUKTURA WŁASNOŚCIOWA:

- grunty rolne
- grunty leśne prywatne
- grunty skarbu państwa
- grunty mieszkaniowe
- grunty przemysłowe
- grunty usługowe
- grunty drogowe
- nawierzchnia drogi wewnętrznej
- nawierzchnia drogi gminnej
- nawierzchnia drogi powiatowej
- nawierzchnia drogi wojewódzkiej

BRANŻA DROGOWA I MELIORACYJNA:

4,44+300

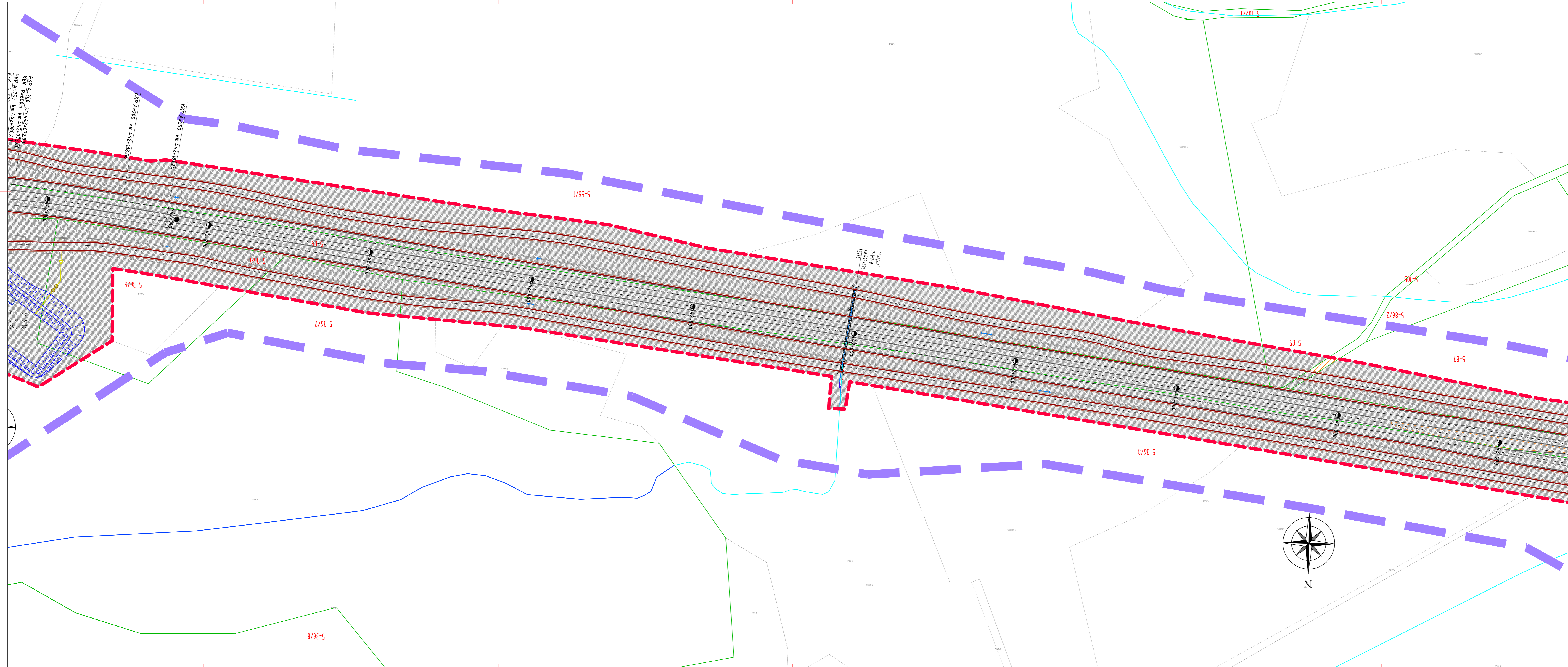
- projektowany kilometr dróg DK3
- projektowana oś drogi DK3
- projektowana krawędź jezdni głównej
- projektowana krawędź pobocza
- krawędź ścieżki rowerowej/ ciągu pieszo - rowerowego/ chodnika
- krawędź betonowa
- pobocze granitowe
- krawężnik betonowy przy pasie dzielącym/ wyspie rozgraniczającej
- oznakowanie poziome
- projektowany krawężnik kamienny
- projektowany ściek korytkowy
- projektowany krawężnik betonowy
- obniżony św.
- zakres aktualizacji mapy do celów projektowych
- krawędź zjazdu indywidualnego
- krawędź zjazdu publicznego/zjazdu na drogę wew.
- ściana oporowa
- budynki do wyburzenia
- projektowany przepust
- projektowany przebieg cieku/rowu
- projektowany rurociąg
- projektowane zbiorniki
- rzeź
- istniejące cieki/rowy
- likwidacja cieku/rowu
- woda powierzchniowa
- projektowana skarpa
- projektowany rów
- kierunek spływu wód opadowych w rowach
- projektowane ekrany akustyczne
- projektowane zjazdy

NAZWA I ADRES OBIEKTU BUDOWANEGO:  
 „Rozbudowa drogi krajowej nr 3 na odcinku Bołków - Jelenia Góra wraz z budową obwodnicy Kaczorowa”

NAZWA INWESTORA:  
 Skarb Państwa - Generalny Dyrektor Dróg Krajowych i Autostrad, Reprezentant:  
 Generalna Dyrekcja Dróg Krajowych i Autostrad Oddział w Wrocławiu  
 ul. Powstańców Śląskich 186, 53-139 Wrocław

WYKONAWCA DOKUMENTACJI PROJEKTOWEJ:  
**databout**  
 Databout Sp. z o.o., ul. Biłzy Warszawskiej 1920r.  
 nr 7 (Młoka 8), 02-266 Warszawa  
 Biuro w Rzeszowie: Al. Armii Krajowej 80 (piętro 6), 35-307 Rzeszów.  
 Tel. +48 17 785 34 12

Tytuł projektu			
BRANŻA DROGOWA			
Tytuł branżowy			
PLAN SYTUACYJNY - WARIANT Z OBWODNICĄ 2 - ZAŁĄCZNIK DO SKN			
INWESTOR	MAJĄTKOWOŚĆ	NR OPRACOWANIA	POSIĘG
mgr inż. Piotr Szczepański	drogowa	MAZ/0311/PWB/15	
mgr inż. Grzegorz Wityko	drogowa	LUB/0165/POO/012	
mgr inż. Paulina Michalska	drogowa		
mgr inż. Sandra Mastarz	drogowa		
mgr inż. Joanna Kusiel	drogowa		
mgr inż. David Kusiel	drogowa		
PL9625	DATA 09.03.2023	SKALA 1:500	STRONA 2.3



LEGENDA:

ELEMENTY OGÓLNE:

- granice działek ewidencji gruntów
- numer ewidencyjny działki
- projektowana linia rozgraniczająca inwestycji
- pas inwestycji do DUŚ

ELEMENTY ISTNIEJĄCE:

- istniejące krawędzie jezdni
- istniejące skarpy
- istniejące rowy
- istniejące linie kolejowe
- istniejące obiekty przyrodnicze
- granica konturu klasyfikacyjnego
- budynki: mieszkalne, gospodarcze i inne niemieszkalne
- istniejące tereny leśne zadrzewione lub zakrzewione

BRANŻA DROGOWA I MELIORACYJNA:

- 444+300 - projektowany kilometr drogi DK3
- projektowana oś drogi DK3
- projektowana krawędź jezdni głównej
- projektowana krawędź pobocza
- krawędź ścieżki rowerowej/ ciągu pieszo - rowerowego/ chodnika
- krawężnik betonowy
- pobocze gruntowe
- krawężnik betonowy przy pasie działym/ wyspie rozgraniczającej
- oznakowanie poziome
- projektowany krawężnik kamienny
- projektowany ściek korytkowy
- projektowany krawężnik betonowy obniżony 0cm
- zakres aktualizacji mapy do celów projektowych
- krawędź zjazdu indywidualnego
- krawędź zjazdu publicznego/zjazdu na drogę wew.
- ściana oporowa
- budynki do wyburzenia
- projektowany przepust
- projektowany przebieg cieku/rowu
- projektowany rurociąg
- projektowane zbiorniki
- rzeki
- istniejące cieki/rowy
- likwidacja cieku/rowu
- woda powierzchniowa
- projektowana skarpa
- projektowany rów
- kierunek spływu wód opadowych w rowach
- projektowane ekrany akustyczne
- projektowane jazdy

STRUKTURA WŁASNOŚCIOWA:

- grunty rolne
- grunty leśne prywatne
- grunty skarbu państwa
- grunty mieszkaniowe
- grunty przemysłowe
- grunty usługowe
- grunty drogowe
- nawierzchnia drogi wewnętrznej
- nawierzchnia drogi gminnej
- nawierzchnia drogi powiatowej
- nawierzchnia drogi wojewódzkiej

NAZWA I ADRES OBIEKTU BUDOWLANEGO:  
„Rozbudowa drogi krajowej nr 3 na odcinku Bolków - Jelenia Góra wraz z budową obwodnicy Kaczorowa”

NAZWA INWESTORA:  
Skarb Państwa - Generalny Dyrektor Dróg Krajowych i Autostrad,  
Reprezentant:  
Generalna Dyrekcja Dróg Krajowych i Autostrad Oddział we Wrocławiu  
ul. Powstańców Śląskich 186, 53-139 Wrocław

WYKONAWCA DOKUMENTACJI PROJEKTOWEJ:  
**databout**  
Databout Sp. z o.o. ul. Bitwy Warszawskiej 1920.  
nr 7 (klatka B), 02-366 Warszawa  
Biuro w Rzeszowie: Al. Armii Krajowej 80 (piętro 6), 35-307 Rzeszów.  
Tel. +48 17 785 34 12

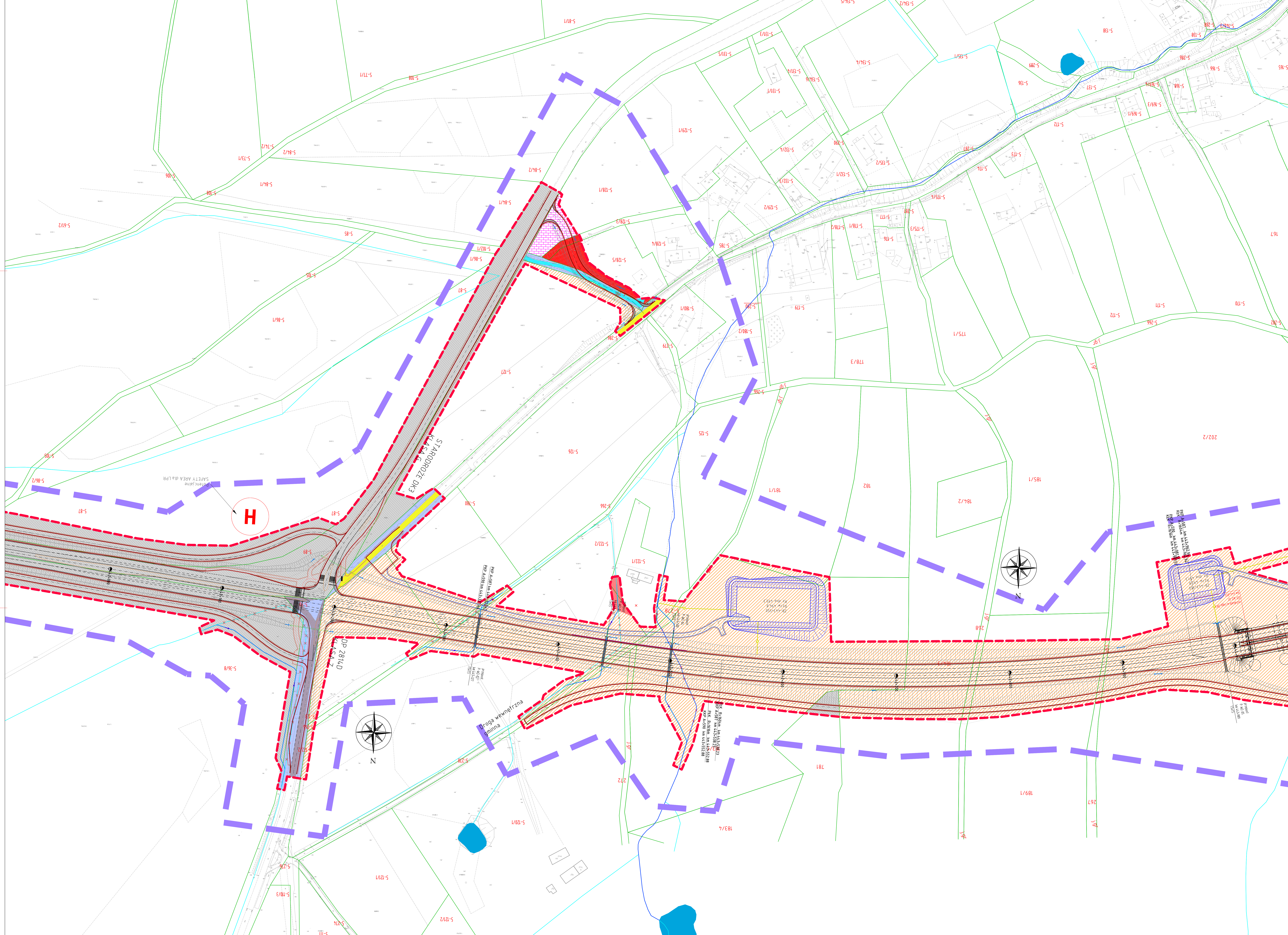
ETAP: STUDIUM TECHNICZNO-EKONOMICZNO-ŚRODOWISKOWE

BRANŻA: DROGOWA

TYTUŁ RYSUNKU: PLAN SYTUACYJNY - WARIANT Z OBWODNICĄ 2 - ZAŁĄCZNIK DO SKNN

PROJEKTANT	NAZWIŚCIO I IMIĘ	SPECIALNOŚĆ	NR UPRAWNIENI	PODPIS
mgr inż. Piotr Szczepański	drogowa	MAZ/0311/PWB0/15		
mgr inż. Grzegorz Wtyłko	drogowa	LUB/0165/POOD/12		
mgr inż. Paulina Michalska	drogowa	-		
mgr inż. Sandra Maziarz	drogowa	-		
mgr inż. Joanna Kuziel	drogowa	-		
mgr inż. Dawid Kusiałk	drogowa	-		

PL9625 DATA: 09.03.2023 EDYCJA: I SKALA: 1:500 RYS. NR: 2.4



### LEGENDA

#### ELEMENTY OGÓLNE

- granice działek ewidencyjnych gruntów
- numer ewidencyjny działki
- projektowana linia rozgraniczająca inwestycji
- pas inwestycyjny do DUS

#### ELEMENTY ISTNIEJĄCE

- istniejące krawędzie jezdni
- istniejące skłapy
- istniejące rowy
- istniejące linie kolejeowe
- istniejące obiekty przyrodnicze
- granica konturu klasyfikacyjnego
- budynki mieszkalne, gospodarcze i inne niemieszkalne
- istniejące tereny łąkowe, zadrzewione lub zskaszewione

#### BRANŻA DROGOWA I MELIORACYJNA

##### 4.4.4+300

- projektowany kilometr drog DK3
- projektowana oś drogi DK3
- projektowana krawężń jezdni głównej
- projektowana krawężń pobocza
- krawężń ścieżki rowerowej/ chodnika pieszego - rowersowego/ chodnika - krawężń betonowy
- pobocze gruntowe
- krawężń betonowy przy pasie odciecznym/ wospcie rozgraniczającej
- oznakowanie poziome
- projektowany krawężnik kamenny
- projektowany szlak korytkowy
- projektowany krawężnik betonowy o wysokości 10cm
- zakres aktualizacji mapy do celów projektowych
- krawężń zjazdu indywidualnego
- krawężń zjazdu publicznego/zjazdu na drogę wew. - ściana górną
- budynki do wyburzenia
- projektowany przepust
- projektowany przebieg cieku/rowu
- projektowany rurociąg
- projektowane zbiorniki
- zbiorniki
- istniejące cieki/rowy
- likwidacja cieku/rowu
- woda powierzchniowa
- projektowana skarpa
- projektowany rów
- kierunek spływu wód opadkowych w rowach
- projektowane ekrany akustyczne
- projektowane zjazdy

#### STRUKTURA WŁASNOŚCIOWA

- grunty rolne
- grunty łąkowe przywilejne
- grunty składowe pastwiskowe
- grunty mieszkaniowe
- grunty przemysłowe
- grunty usługowe
- grunty drogowe
- nawierzchnia drogi wewnętrznej
- nawierzchnia drogi gminnej
- nawierzchnia drogi powiatowej
- nawierzchnia drogi wojewódzkiej

MACIĄ I ADRESI OBIEKTU INWESTYCYJNEGO:  
 „Rozbudowa drogi krajowej nr 3 na odcinku Bulwów - Zielonik Góra wraz z budową obwodnicy Kaczorowa”

WYKONAWCA DOKUMENTACJI PROJEKTOWEJ:  
**databout**  
 Databout Sp. z o.o. ul. Bławy Warszawskiej 192D,  
 nr 7 (klatka B), 02-366 Warszawa  
 Biuro w Rzeszowie: Al. Armii Krajowej 80 (piętro 4), 35-307 Rzeszów,  
 Tel. +48 17 785 34 12

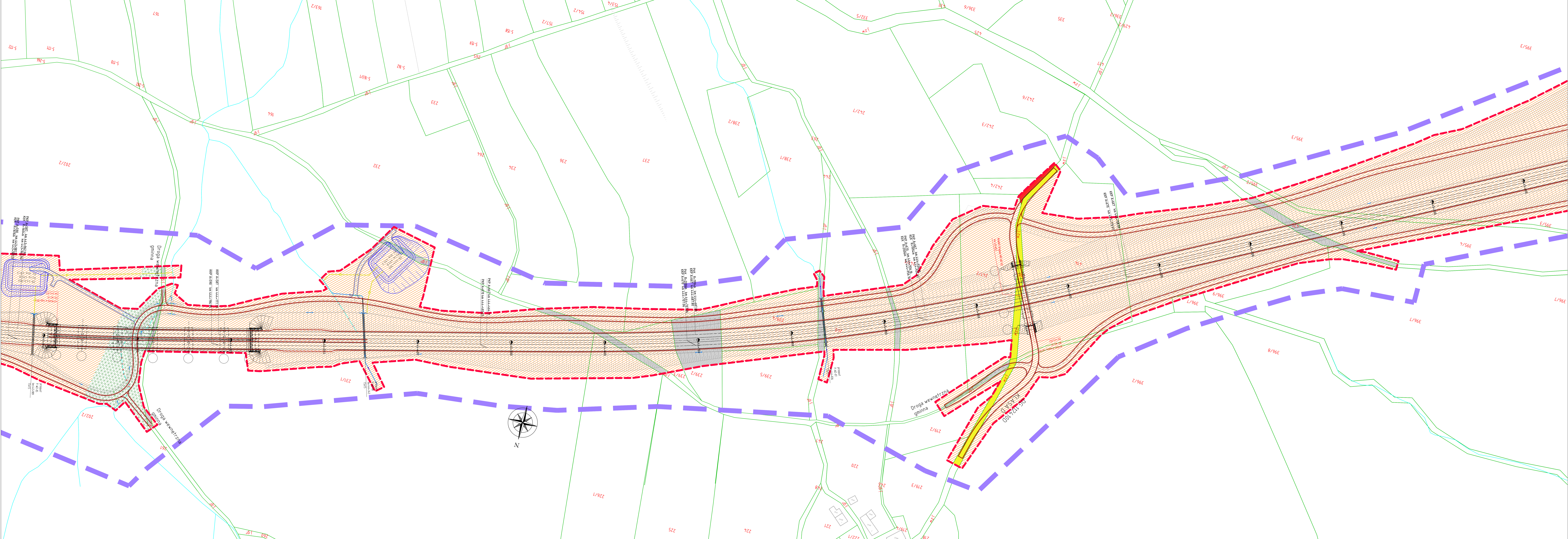
OPIS: STUDYUM TECHNICZNO-EKONOMICZNO-ŚRODOWISKOWE

BRANŻA: DROGOWA

TYTUŁ PROJEKTU		WARIANT		ZAKRES	
PLAN SYTUACYJNY - WARIANT Z OBWODNICĄ 2 - ZAŁĄCZNIK DO SKN		WARIANT		ZAKRES	
PROJEKTOWA	mgr inż. Piotr Skoczko	OPRACOWAŁ	mgr inż. Piotr Skoczko	DATA	09.03.2023
REWIZJA	mgr inż. Grzegorz Włodyka	OPRACOWAŁ	mgr inż. Grzegorz Włodyka	DATA	09.03.2023
REWIZJA	mgr inż. Paulina Michalska	OPRACOWAŁ	mgr inż. Paulina Michalska	DATA	09.03.2023
REWIZJA	mgr inż. Szymon Kozłowski	OPRACOWAŁ	mgr inż. Szymon Kozłowski	DATA	09.03.2023
REWIZJA	mgr inż. Szymon Kozłowski	OPRACOWAŁ	mgr inż. Szymon Kozłowski	DATA	09.03.2023
REWIZJA	mgr inż. Dawid Kozłowski	OPRACOWAŁ	mgr inż. Dawid Kozłowski	DATA	09.03.2023

SKALA: 1:500

STRONA: 2.5



- LEGENDA:**
- ELEMENTY OGÓLNE:**
- granice działek ewidencyjnych gruntów
  - 1:244/1
  - numer ewidencyjny działki
  - projektowana linia rozgraniczająca inwestycji
  - pas inwestycji do DUS
- ELEMENTY ISTNIEJĄCE:**
- istniejące krawędzie jezdni
  - istniejące skarpy
  - istniejące rowy
  - istniejące linie kolejowe
  - istniejące obiekty przyrodnicze
  - granica konturu klasyfikacyjnego
  - budynki mieszkalne, gospodarcze i inne nieuszanowane
  - istniejące tereny leśne zadźwżone lub zakrzewiane
- BRANŻA DROGOWA I MELIORACJA:**
- 4,44 + 300**
- projektowany kilometr dróg DK3
  - projektowana oś drogi DK3
  - projektowana krawężnik jezdni głównej
  - projektowana krawężnik pobocza
  - krawężnik bieżni rowowej/ ciągu pieszego - rowowego/ chodnika
  - krawężnik betonowy
  - pobocze gruntowe
  - krawężnik betonowy przy pasie oddzieleniu wyspki rozgraniczającej
  - oznakowanie poziome
  - projektowany krawężnik kamenny
  - projektowany ściek korytowy
  - projektowany krawężnik betonowy o szerszości 10cm
  - zakres oddziaływania na drogi projektowych
  - krawężnik jezdni indywidualnego
  - krawężnik jezdni publicznej/jezdni na drogę w całości asfaltową
  - budynki do wyburzenia
  - projektowany przepust
  - projektowany przepust ciekłotrowy
  - projektowany rusztunek
  - projektowane zbiorniki retencji
  - istniejące ciekłotrowy
  - likwidacja ciekłotrowy
  - woda powierzchniowa
  - projektowana skarpa
  - projektowany rów
  - kierunek spływu wód opadłych w rowach
  - projektowane skrzyżowania
  - projektowane zjazdy
- STRUKTURA WŁASNOŚCIOWA:**
- grunty rolne
  - grunty leśne prywatne
  - grunty skarbu państwa
  - grunty mieszkalne
  - grunty przemysłowe
  - grunty usługowe
  - grunty drogowe
  - nawierzchnia dróg wewnętrznych
  - nawierzchnia dróg gminnych
  - nawierzchnia dróg powiatowych
  - nawierzchnia dróg wojewódzkich

NAZWA I ADRES OBIEKTU BUDOWLANEGO:  
„Rozbudowa drogi krajowej nr 3 na odcinku Bolków - Jelenia Góra wraz z budową obwodnicy Katowice”

NAZWA INWESTYCJA:  
Skarb Państwa - Generalny Dyrektor Dróg Krajowych i Autostrad, Reprezentant:  
Generalna Dyrekcja Dróg Krajowych i Autostrad Oddział we Wrocławiu  
ul. Powstańców Śląskich 188, 53-139 Wrocław

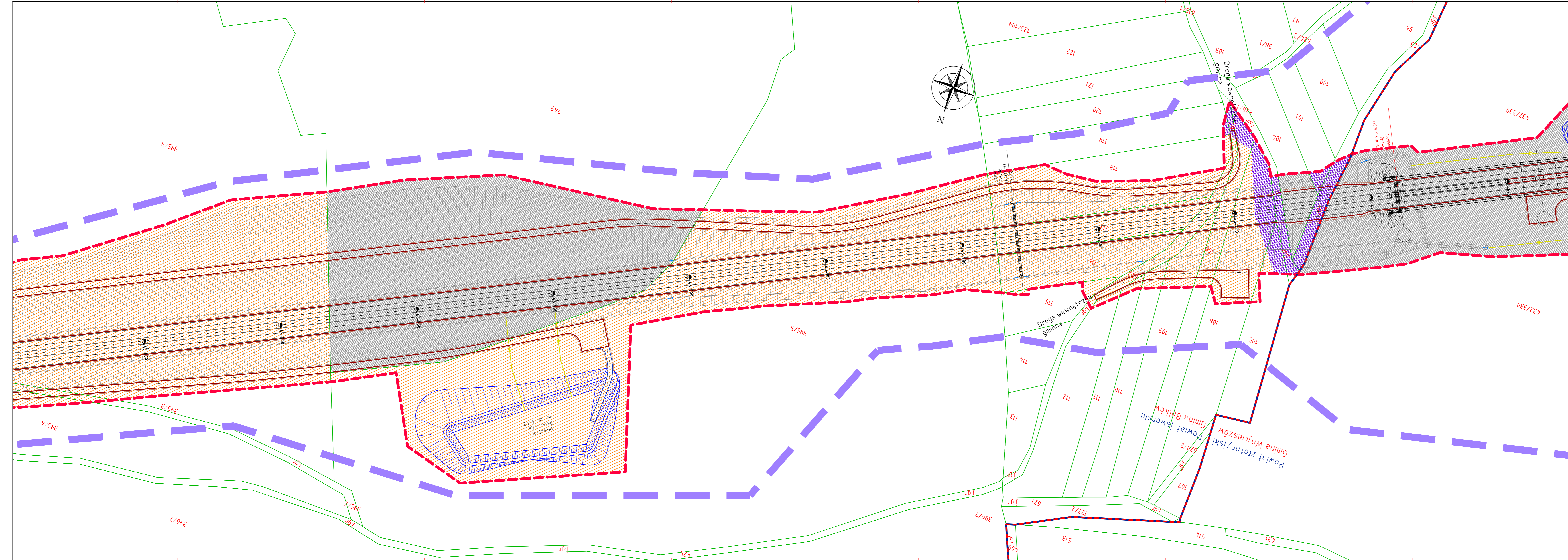
WYKONAWCA DOKUMENTACJI PROJEKTOWEJ:  
**datatabout**  
Datatabout Sp. z o.o. ul. Wilczy Wąsowski 19/20, 77-010 Głuszyca, 02-366 Warszawa  
Biuro w Rzeszowie: Al. Armii Krajowej 80 (piętro 6), 35-307 Rzeszów, Tel. +48 17 785 34 12

TYTUŁ:  
STUDIUM TECHNICZNO-EKONOMICZNO-ŚRODOWISKOWE DROGOWA

WARIANT:  
PLAN SYTUACYJNY - WARIANT Z OBWODNICĄ 2 - ZAŁĄCZNIK DO SKIPI

IMIENIE	NADANIE	WYKONANIE	WYKONANIE	WYKONANIE
mgr inż. Piotr Szczygiński	projekt	MAZ/0311/PWR/015		
mgr inż. Grzegorz Włoch	projekt	LUB/0105/POD/12		
mgr inż. Paulina Michalska	projekt			
mgr inż. Sandra Mazur	projekt			
mgr inż. Joanna Kusiel	projekt			
mgr inż. Dawid Kosik	projekt			

PL5625 DATA: 09.03.2023 SKALA: 1:500 STRONA: 2.6



LEGENDA:

ELEMENTY OGÓLNE:

- granice działek ewidencji gruntów
- numer ewidencyjny działki
- projektowana linia rozgraniczająca inwestycji
- pas inwestycji do DUŚ

ELEMENTY ISTNIEJĄCE:

- istniejące krawędzie jezdni
- istniejące skarpy
- istniejące rowy
- istniejące linie kolejowe
- istniejące obiekty przyrodnicze
- granica konturu klasyfikacyjnego
- budynki mieszkalne, gospodarcze i inne niemieszkalne
- istniejące tereny leśne zadrzewione lub zakrzewione

STRUKTURA WŁASNOŚCIOWA:

- grunty rolne
- grunty leśne prywatne
- grunty skarbu państwa
- grunty mieszkaniowe
- grunty przemysłowe
- grunty usługowe
- grunty drogowe
- nawierzchnia drogi wewnętrznej
- nawierzchnia drogi gminnej
- nawierzchnia drogi powiatowej
- nawierzchnia drogi wojewódzkiej

BRANŻA DROGOWA I MELIORACYJNA:

- 4 4 4 + 300 - projektowany kilometr drogi DK3
- projektowana oś drogi DK3
- projektowana krawędź jezdni głównej
- projektowana krawędź pobocza
- krawędź ścieżki rowerowej/ ciągu pieszo - rowerowego/ chodnika
- krawężnik betonowy
- pobocze gruntowe
- krawężnik betonowy przy pasie działającym/ wyspie rozgraniczającej
- oznakowanie poziome
- projektowany krawężnik kamienny
- projektowany ściek korytkowy
- projektowany krawężnik betonowy obniżony 0cm
- zakres aktualizacji mapy do celów projektowych
- krawędź zjazdu indywidualnego
- krawędź zjazdu publicznego/zjazdu na drogę wew.
- ściana oporowa
- budynki do wyburzenia
- projektowany przepust
- projektowany przebieg cieków/rowu
- projektowany rurociąg
- projektowane zbiorniki
- rzeki
- istniejące cieków/rowy
- likwidacja cieków/rowu
- woda powierzchniowa
- projektowana skarpa
- projektowany rów
- kierunek spływu wód opadowych w rowach
- projektowane ekrany akustyczne
- projektowane zjazdy

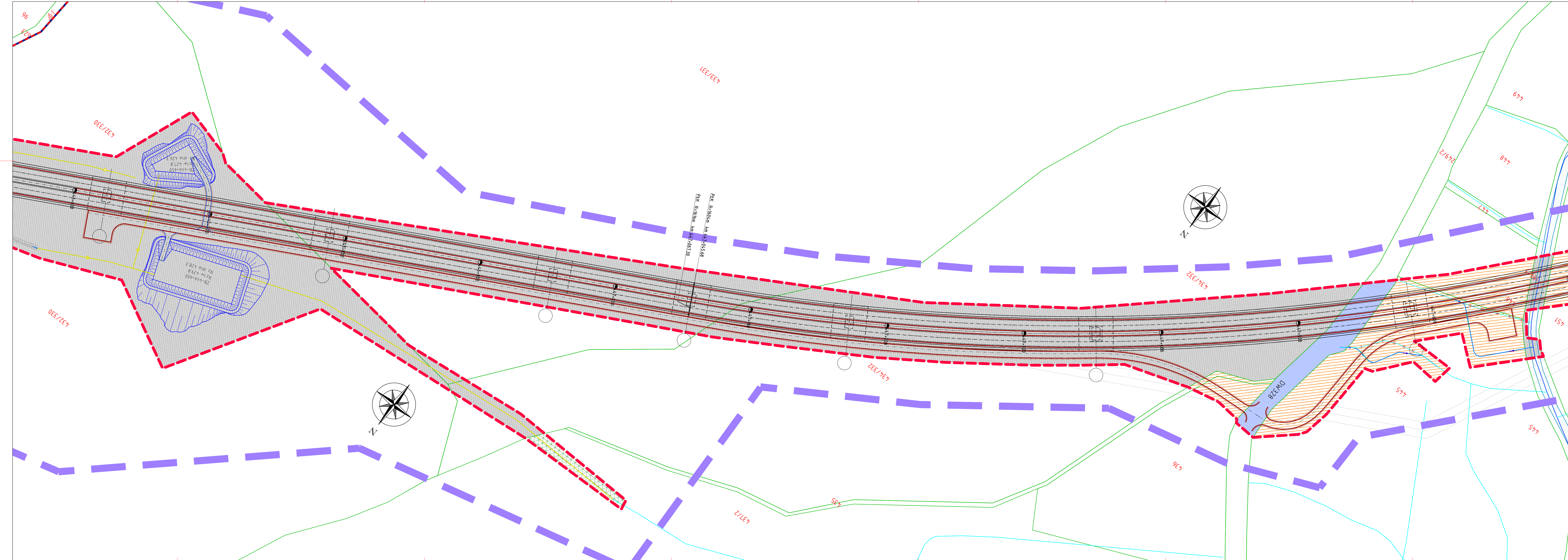
NAZWA I ADRES OBIEKTU BUDOWANEGO:  
**„Rozbudowa drogi krajowej nr 3 na odcinku Bolków - Jelenia Góra wraz z budową obwodnicy Kaczorowa”**

NAZWA INWESTORA:  
**Skarż Państwa - Generalny Dyrektor Dróg Krajowych i Autostrad, Reprezentant:**  
**Generalna Dyrekcja Dróg Krajowych i Autostrad Oddział we Wrocławiu**  
**ul. Powstańców Śląskich 186, 53-139 Wrocław**

WYKONAWCA DOKUMENTACJI PROJEKTOWEJ:  
**databout**  
**Databout Sp. z o.o. ul. Bitwy Warszawskiej 1920r. nr 7 (Klatka B), 02-366 Warszawa**  
**Biurowiec Rzeszowski: Al. Armii Krajowej 80 (piętro 6), 35-307 Rzeszów. Tel. +48 17 785 34 12**

ETAP: <b>STUDIUM TECHNICZNO-EKONOMICZNO-ŚRODOWISKOWE</b>			
BRANŻA: <b>DROGOWA</b>			
TYTUŁ BRANŻY: <b>PLAN SYTUACYJNY - WARIANT Z OBWODNICĄ 2 - ZAŁĄCZNIK DO SKNN</b>			
PROJEKTANT mgr inż. Piotr Szczepański	SPECYALNOŚĆ drogowa	NR UPRAWNIEN MAZ/0311/PWRD/15	PODPIS <i>[Signature]</i>
PROJEKTANT mgr inż. Grzegorz Wtyłko	SPECYALNOŚĆ drogowa	NR UPRAWNIEN LUB/0165/POOD/12	PODPIS <i>[Signature]</i>
WYKONAWCA mgr inż. Paulina Michalska	SPECYALNOŚĆ drogowa		PODPIS <i>[Signature]</i>
WYKONAWCA mgr inż. Sandra Maziarz	SPECYALNOŚĆ drogowa		PODPIS <i>[Signature]</i>
WYKONAWCA mgr inż. Joanna Kuziel	SPECYALNOŚĆ drogowa		PODPIS <i>[Signature]</i>
WYKONAWCA mgr inż. Dawid Kusak	SPECYALNOŚĆ drogowa		PODPIS <i>[Signature]</i>
PL9625	DATA 09.03.2023	SKALA 1:500	RYC. NR. 2.7





**LEGENDA:**

**ELEMENTY OGÓLNE:**

- granice działek ewidencji gruntów
- numer ewidencyjny działki
- projektowana linia rozgraniczająca inwestycji
- pas inwestycji do DUŚ

**ELEMENTY ISTNIEJĄCE:**

- istniejące krawędzie jezdni
- istniejące skarpy
- istniejące rowy
- istniejące linie kolejowe
- istniejące obiekty przyrodnicze
- granica konturu klasyfikacyjnego
- budynki: mieszkalne, gospodarcze i inne niemieszkalne
- istniejące tereny leśne zadrzewione lub zakrzewione

**BRANŻA DROGOWA I MELIORACYJNA:**

- 4 4 4 + 3 0 0 - projektowany kilometraż drogi DK3
- projektowana oś drogi DK3
- projektowana krawędź jezdni głównej
- projektowana krawędź pobocza
- krawędź ścieżki rowerowej/ ciągu pieszo - rowerowego/ chodnika
- krawężnik betonowy pobocze gruntowe
- krawężnik betonowy przy pasie dzielącym/ wyspie rozgraniczającej
- oznakowanie poziome
- projektowany krawężnik kamienny
- projektowany ściek korytkowy
- projektowany krawężnik betonowy obniżony 0cm
- zakres aktualizacji mapy do celów projektowych
- krawędź zjazdu indywidualnego
- krawędź zjazdu publicznego/zjazdu na drogę wew. - ściana oporowa
- budynki do wyburzenia
- projektowany przepust
- projektowany przebieg ciekłu/rowu
- projektowany rurociąg
- projektowane zbiorniki
- rzeki
- istniejące ciekły/rowy
- likwidacja ciekłu/rowu
- woda powierzchniowa
- projektowana skarpa
- projektowany rów
- kierunek spływu wód opadowych w rowach
- projektowane ekrany akustyczne
- projektowane zjazdy

**STRUKTURA WŁASNOŚCIOWA:**

- grunty rolne
- grunty leśne prywatne
- grunty skarbu państwa
- grunty mieszkaniowe
- grunty przemysłowe
- grunty usługowe
- grunty drogowe
- nawierzchnia drogi wewnętrznej
- nawierzchnia drogi gminnej
- nawierzchnia drogi powiatowej
- nawierzchnia drogi wojewódzkiej

NAZWA I ADRES OBIEKTU BUDOWANEGO:  
**"Rozbudowa drogi krajowej nr 3 na odcinku Bolków - Jelenia Góra wraz z budową obwodnicy Kaczorowa"**

NAZWA INWESTORA:  
**Skarż Państwa - Generalny Dyrektor Dróg Krajowych i Autostrad, Reprezentant:**  
**Generalna Dyrekcja Dróg Krajowych i Autostrad Oddział we Wrocławiu**  
**ul. Powstańców Śląskich 186, 53-139 Wrocław**

WYKONAWCA DOKUMENTACJI PROJEKTOWEJ:  
**databout**  
**Databout Sp. z o.o. ul. Bitwy Warszawskiej 1920r. nr 7 (klatka B), 02-365 Warszawa**  
**Biurowiec w Rzeszowie: Al. Armii Krajowej 80 (piętro 6), 35-307 Rzeszów. Tel. +48 17 785 34 12**

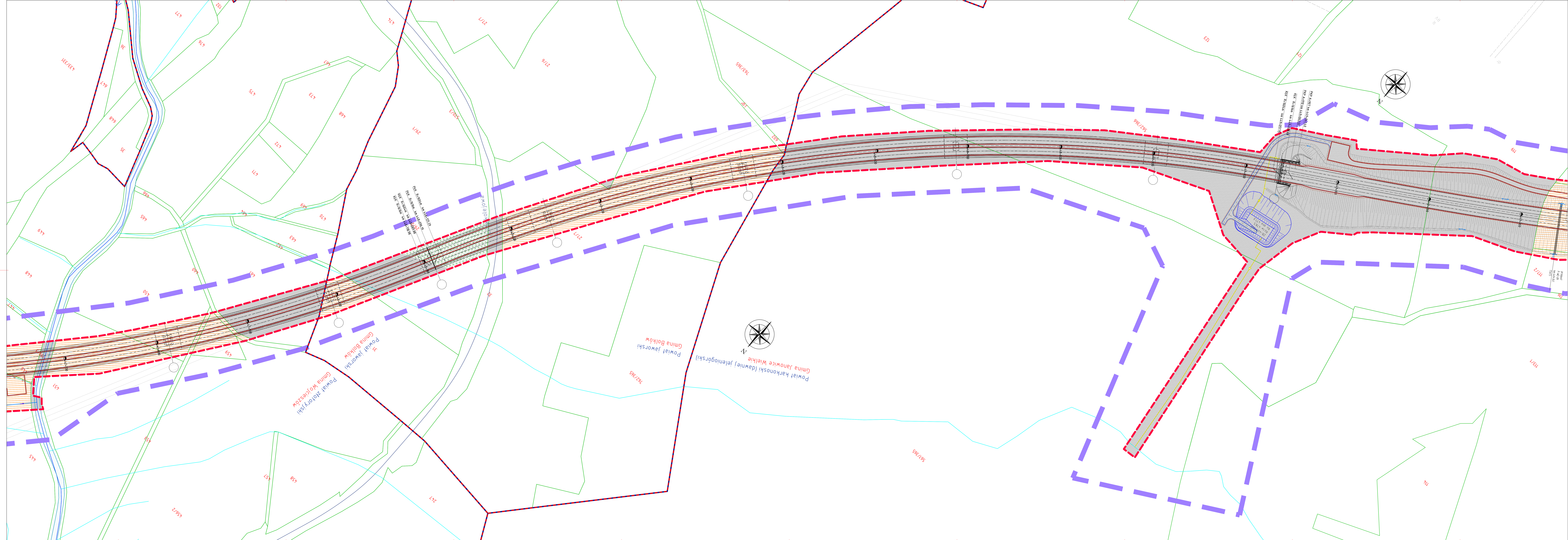
ETAP:  
**STUDIUM TECHNICZNO-EKONOMICZNO-ŚRODOWISKOWE**

BRANŻA:  
**DROGOWA**

Tytuł rysunku:  
**PLAN SYTUACYJNY - WARIANT Z OBWODNICĄ 2 - ZAŁĄCZNIK DO SKNN**

PROJEKTANT	SPECJALNOŚĆ	NR UPRAWNIEN	PODPIS
mgr inż. Piotr Szczepański	drogowa	MAZ/0311/PWRD/15	
mgr inż. Grzegorz Wtyłko	drogowa	LUB/0165/POOD/12	
mgr inż. Paulina Michalska	drogowa	-	
mgr inż. Sandra Maziarz	drogowa	-	
mgr inż. Joanna Kuziel	drogowa	-	
mgr inż. Dawid Kusak	drogowa	-	

PL9625 DATA: 09.03.2023 SKALA: 1:500 RYS. NR.: 2.8



**LEGENDA:**

**ELEMENTY OGÓLNE:**

- granice działek ewidencyjnie gruntków
- numer ewidencyjny działki
- projektowana linia rozgraniczająca inwestycji
- pas inwestycji do DUS

**ELEMENTY ISTNIEJĄCE:**

- istniejące krawędzie jezdni
- istniejące skarpy
- istniejące rowy
- istniejące linie kolejowe
- istniejące obiekty przyrodnicze
- granica konturu klasyfikacyjnego
- budynki mieszkalne, gospodarcze i linie niemieszkalne
- istniejące tereny leśne zadrzewione lub zakrzewione

**BRANŻA DROGOWA I MELIORACYJNA:**

**4.4 + 3.0**

- projektowany kilometraż drogi DK3
- projektowana osł drogi DK3
- projektowana krawędź jezdni głównej
- projektowana krawędź pobocza
- krawędź ścieżki rowerowej/ ścieżki pieszo - rowerowej/ chodnika
- krawędź betonowy
- pobocze gruntowe
- krawędź betonowy przy pasie drogowym - wykop rozgraniczający
- oznakowanie poziome
- projektowany krawędź kamienny
- projektowany cieśń kerfingowy
- projektowany krawędź betonowy szczytny
- zakres adaptacji śpasy do celów projektowych
- krawędź zjazdu indywidualnego
- krawędź zjazdu publicznego/zjazdu na drogę wew.
- ściana oporowa
- budynki do wyburzenia
- projektowany przepust
- projektowany przebieg ciekulrowu
- projektowany rusztąg
- projektowane zbiorniki czyszczenia
- istniejące ciekulrowy
- istniejące ciekulrowy
- widać powierzchnię
- projektowana skarpa
- projektowany rów
- kierunek spływu wód opadłych w rowach
- projektowane ekrany akustyczne
- projektowane zjazdy

**STRUKTURA WŁASNOŚCIOWA:**

- grunty rolne
- grunty leśne prywatne
- grunty skarbu państwa
- grunty mieszkalne
- grunty przysiółkowe
- grunty usługowe
- grunty drogowe
- nawierzchnia drog wewnętrznej
- nawierzchnia drog gminnej
- nawierzchnia drog powiatowej
- nawierzchnia drog wojewódzkiej

NAZWA I ADRES OBIEKTU BUDOWLANEGO:  
„Rozbudowa drogi krajowej nr 3 na odcinku Bolków - Jelenia Góra wraz z budową obwodnicy Karkonoskiej”

NAZWA INWESTORA:  
Skarb Państwa - Generalny Dyrektor Dróg Krajowych i Autostrad, Reprezentant:  
Generalna Dyrekcja Dróg Krajowych i Autostrad Oddział we ul. Powstańców Śląskich 186, 53-139 Wrocław

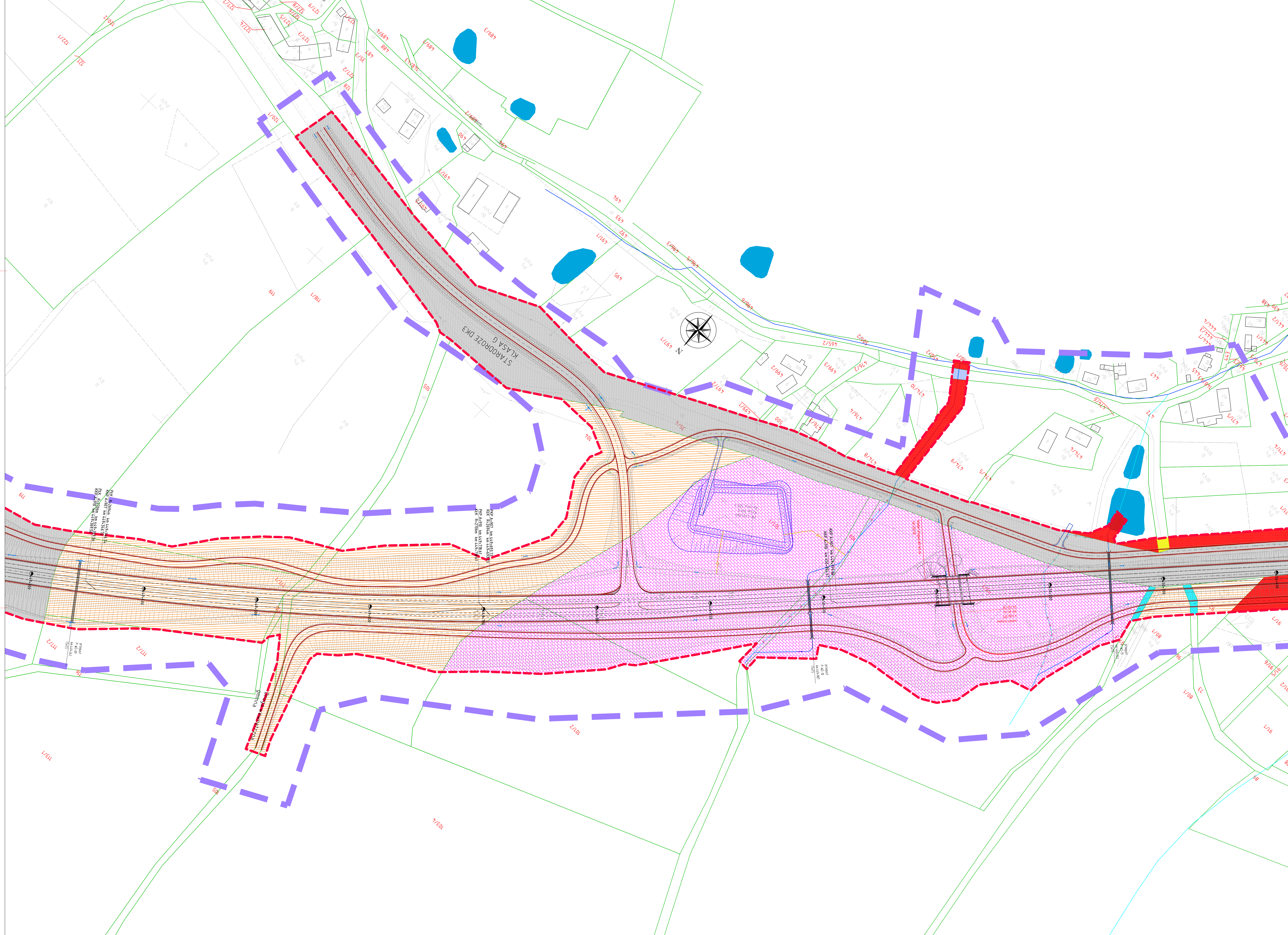
WYKONAWCA DOKUMENTACJI PROJEKTOWEJ:  
Datatabout Sp. z o.o. ul. Wilczy Warszawa 1920, 07-710 Białystok, 02-266 Warszawa  
Biuro w Rzeszowie: Al. Armii Krajowej 80 (piętro 6), 35-207 Rzeszów, Tel. +48 17 75 34 12

STUDIUM TECHNICZNO-EKONOMICZNO-ŚRODOWISKOWE  
DROGOWA

PLAN SYTUACYJNY - WARIANT Z OBWODNICĄ 2 - ZAŁĄCZNIK DO SKIN

NAMERNO I LIND	SPECJALNOŚĆ	WALDIANEN	PODPI
mgr inż. Piotr Szczerbowski	drogowa	MAZ/0311/PWB/015	[Signature]
mgr inż. Grzegorz Wityko	drogowa	LUB/0165/POD/012	[Signature]
mgr inż. Paulina Michalska	drogowa		[Signature]
mgr inż. Joanna Mazur	drogowa		[Signature]
mgr inż. Joanna Kuziel	drogowa		[Signature]
mgr inż. Dawid Kuziel	drogowa		[Signature]

PL5625 09.03.2023 1:500 2.9



**LEGENDA:**

**ELEMENTY OGÓLNE:**

- graniczki działek ewidencyjnych
- numer ewidencyjny działki
- projektowana linia rozgraniczająca inwestycji
- pas inwestycji do DUS

**ELEMENTY ISTNIEJĄCE:**

- istniejące krawędzie jezdni
- istniejące skarpy
- istniejące rowy
- istniejące linie kolejowe
- istniejące obiekty przyrodnicze
- graniczki klasyfikacji przep.
- budynki mieszkalne, gospodarcze i inne niemieszkalne
- istniejące tereny leśne zadźwżone lub zakrzewione

**BRANŻA DROGOWA I MELIORACYJNA**

**444+300**

- projektowany kilometr drogi DK3
- projektowana os. drogi DK3
- projektowana krawędź jezdni głównej
- projektowana krawędź pobocza
- krawędź ścieżki rowerowej / (dop. pasie - rowerowej) / chodnika
- krawędź betonowa
- pobocze gruntowe
- krawędź betonowa przy pasie dzielącym / wyspie rozgraniczającej
- oznakowanie poziome
- projektowany krzewnik kamenny
- projektowany ściek korytkowy
- projektowany krzewnik betonowy
- zakres aktualizacji mapy do celów projektowych
- krawędź zjazdu indywidualnego
- krawędź zjazdu publicznego / zjazdu na drogę wew.
- ściana oporowa
- budynki do wyburzenia
- projektowany przepust
- projektowany przebieg cieków rowu
- projektowany rurociąg
- projektowane zbiorniki
- rzeki
- istniejące ceki / rowy
- likwidacja cieków / rowu
- wada powierzchniowa
- projektowana skarpa
- projektowany rów
- kierunek spływu wód opadających w rowach
- projektowane ekrany akustyczne
- projektowane zjazdy

**STRUKTURA WŁASNOŚCIOWA:**

- grunty rolne
- grunty leśne prywatne
- grunty skarbu państwa
- grunty mieszkaniowe
- grunty przysiółkowe
- grunty użytkowe
- grunty drogowe
- nawierzchnia drogi wewnętrznej
- nawierzchnia drogi gminnej
- nawierzchnia drogi powiatowej
- nawierzchnia drogi wojewódzkiej

MAJĄCA I ADRES OBIEKTU BUDOWLANEGO:  
 „Rozbudowa drogi krajowej nr 3 na odcinku Białków - Jelenia Góra wraz z budową obwodnicy Kaczorowa”

MAJĄCA INWESTORA:  
 Skarb Państwa - Generalny Dyrektor Dróg Krajowych i Autostrad, Reprezentant:  
 Generalna Dyrekcja Dróg Krajowych i Autostrad Oddział we Wrocławiu  
 ul. Powstańców Śląskich 186, 53-139 Wrocław

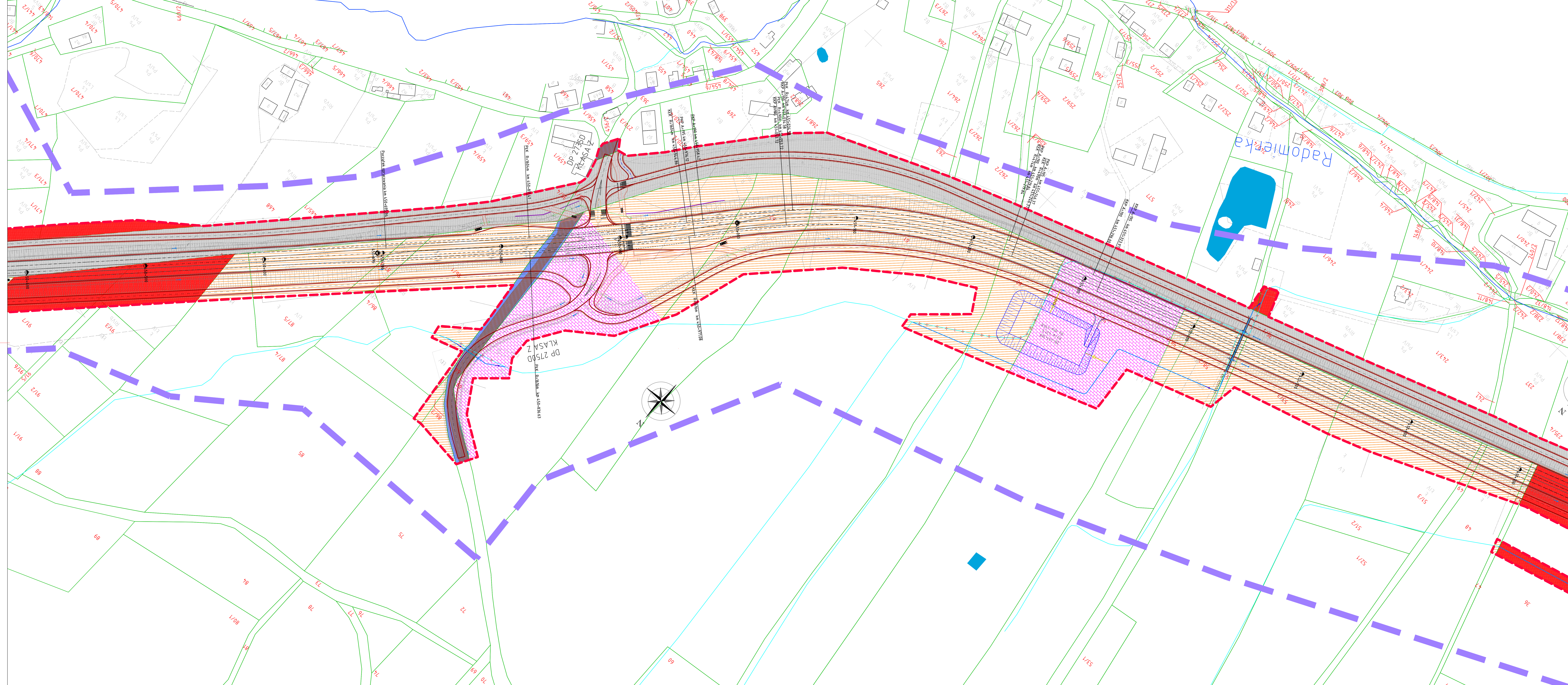
WYKONAWCA DOKUMENTACJI PROJEKTOWEJ:  
**databout**  
 Databout Sp. z o.o. ul. Bławy Warszawskiej 192D, nr 7 (blokada B), 02-366 Warszawa  
 Biuro w Rzeszowie: Al. Armii Krajowej 80 (piętro 6), 35-307 Rzeszów, Tel. +48 17 785 34 12

OPIS: STUDYUM TECHNICZNO-EKONOMICZNO-ŚRODOWISKOWE DROGOWA

Tytuł projektu: PLAN SYTUACYJNY - WARIANT Z OBWODNICĄ 2 - ZAŁĄCZNIK DO SKN

POSADZONA	INWESTOR	SPRACOWNIA	DATA
mgr inż. Piotr Skoczylas	drogomas	MAZ0311/PM/01/15	
mgr inż. Grzegorz Wójcicki	drogomas	LUB016/POD01/12	
mgr inż. Paulina Michalska	drogomas		
mgr inż. Sławomir Mazur	drogomas		
mgr inż. Joanna Kuziel	drogomas		
mgr inż. Dawid Kuziel	drogomas		

PL9625 DATA: 09.03.2023 SKALA: 1:500 STRONA: 2.10



- LEGENDA**
- ELEMENTY OGÓLNE:**
- grunty rolne
  - grunty leśne prywatne
  - grunty skarbu państwa
  - grunty mieszkaniowe
  - grunty przemysłowe
  - grunty usługowe
  - grunty drogowe
  - nawierzchnia drogi wewnętrznej
  - nawierzchnia drogi gminnej
  - nawierzchnia drogi powiatowej
  - nawierzchnia drogi wojewódzkiej
- ELEMENTY ISTNIĄCE:**
- istniejące krawędzie jezdni
  - istniejące skarpki
  - istniejące rowy
  - istniejące linie kolejowe
  - istniejące obiekty przyrodnicze
  - granica konturu klasyfikacyjnego
  - budynki mieszkalne, gospodarcze i inne niemieszkalne
  - istniejące tereny leśne zadrzewione lub zakrzewione

- BRANŻA DROGOWA I MELIORACYJNA:**
- 444+300**
- projektowany kilometr drogi DK3
  - projektowana os. drogi DK3
  - projektowana krawędź jezdni głównej
  - projektowana krawędź pobocza
  - krawędź ścieżki rowerowej/ ciągu pieszo - rowerowego/ chodnika
  - krawędź betonowy
  - pobocze gruntowe
  - krawędź betonowy przy pasie działym/ wyspa rozgraniczająca
  - oznakowanie poziome
  - projektowany krawędź kamienny
  - projektowany ściek korytowy
  - projektowany krawędź betonowy obniżony 5cm
  - zakres aktualizacji mapy do celów projektowych
  - krawędź zjazdu indywidualnego
  - krawędź zjazdu publicznego/zjazdu na drogę wew.
  - ściana oporowa
  - budynki do wyburzenia
  - projektowany przepust
  - projektowany przebieg cieku/rowu
  - projektowany rurociąg
  - projektowane zbiorniki
  - czek
  - istniejące cieki/rowy
  - likwidacja cieku/rowu
  - woda powierzchniowa
  - projektowana skarpa
  - projektowany rów
  - kierunek spływu wód opadkowych w rowach
  - projektowane ekrany akustyczne
  - projektowane zjazdy

NAZWA I ADRES OBIEKTU BUDOWANEGO:  
„Rozbudowa drogi krajowej nr 3 na odcinku Bolków - Jelenia Góra wraz z budową obwodnicy Kaczorowa”

NAZWA INWESTORA:  
Skarbu Państwa - Generalny Dyrektor Dróg Krajowych i Autostrad, Rozmieszczeni:  
Generałna Dyrekcja Dróg Krajowych i Autostrad Oddział we Wrocławiu  
ul. Powstańców Śląskich 186, 53-139 Wrocław

WYKONAWCA DOKUMENTACJI PROJEKTOWEJ:  
**databout**  
Databout Sp. z o.o. ul. Biłwy Warszawskiej 1920r.  
nr 7 (klaska 8), 02-366 Warszawa  
Biuro w Rzeszowie: Al. Armii Krajowej 80 (piętro 6), 35-307 Rzeszów.  
Tel. +48 17 75 54 12

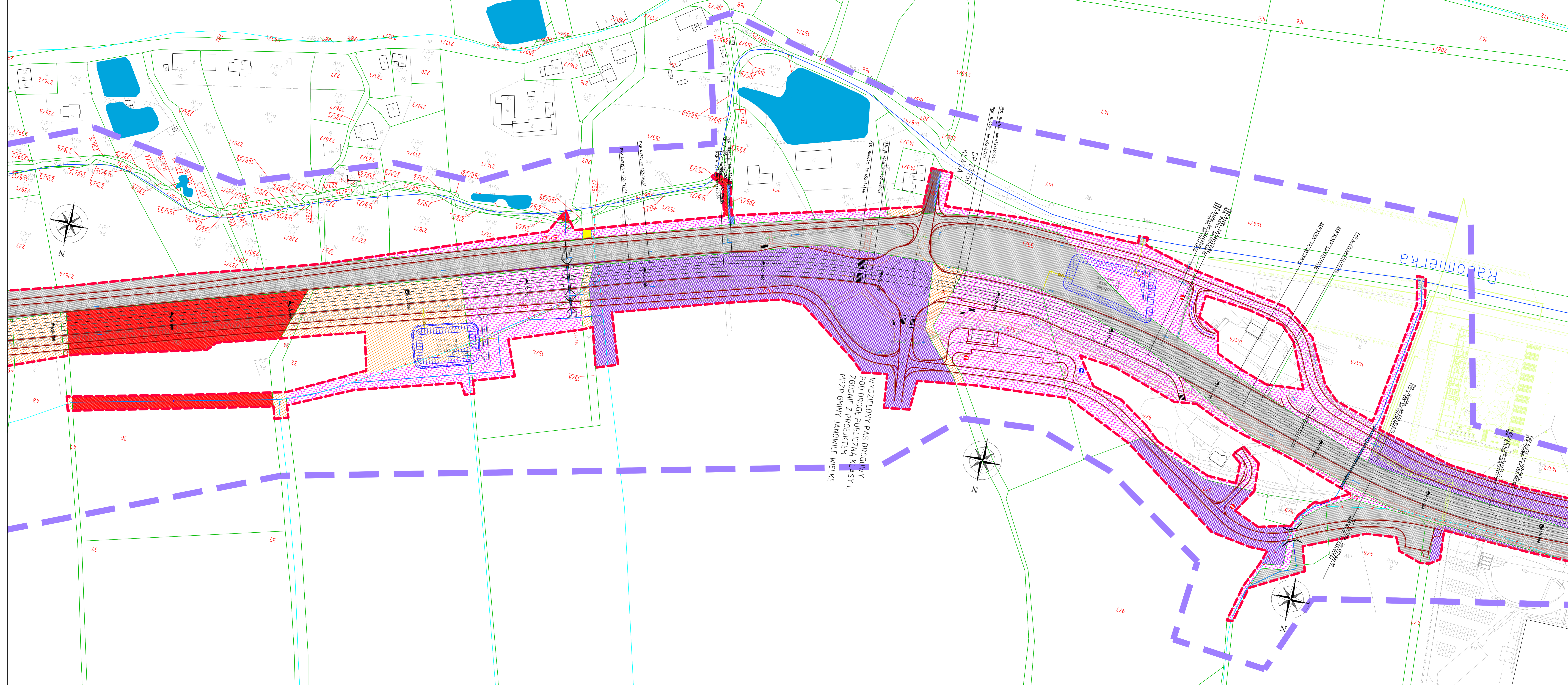
STUDIUM TECHNICZNO-EKONOMICZNO-ŚRODOWISKOWE

DROGOWA

PLAN SYTUACYJNY - WARIANT Z OBWODNICĄ 2 - ZAŁĄCZNIK DO SKN

IMIĘ I NAZWISKO	STANOWISKO	IMIĘ I NAZWISKO	PODPISEK
mgr inż. Piotr Szczepański	drogowa	MAZ/0311/PWB/15	
mgr inż. Grzegorz Wityłko	drogowa	LLB/016/POOD/12	
mgr inż. Paulina Michalska	drogowa		
mgr inż. Sandra Mastar	drogowa		
mgr inż. Joanna Kusiel	drogowa		
mgr inż. Edward Kusiel	drogowa		

PL9625 09.03.2023 1:500 2.11



**LEGENDA:**

**ELEMENTY OGÓLNE:**

- granice działek ewidencyjnych gruntów
- numer ewidencyjny działki
- projektowana linia rozgraniczająca inwestycji
- pas inwestycji do DUŚ

**ELEMENTY ISTNIEJĄCE:**

- istniejące krawędzie jezdni
- istniejące skąrgi
- istniejące rowy
- istniejące linie kolejowe
- istniejące obiekty przyrodnicze
- granica konturu klasyfikacyjnego
- budynki mieszkalne, gospodarcze i inne niemieszkalne
- istniejące tereny zielone zadzielone lub zakrzewione

**BRANŻA DROGOWA I MELIORACYJNA:**

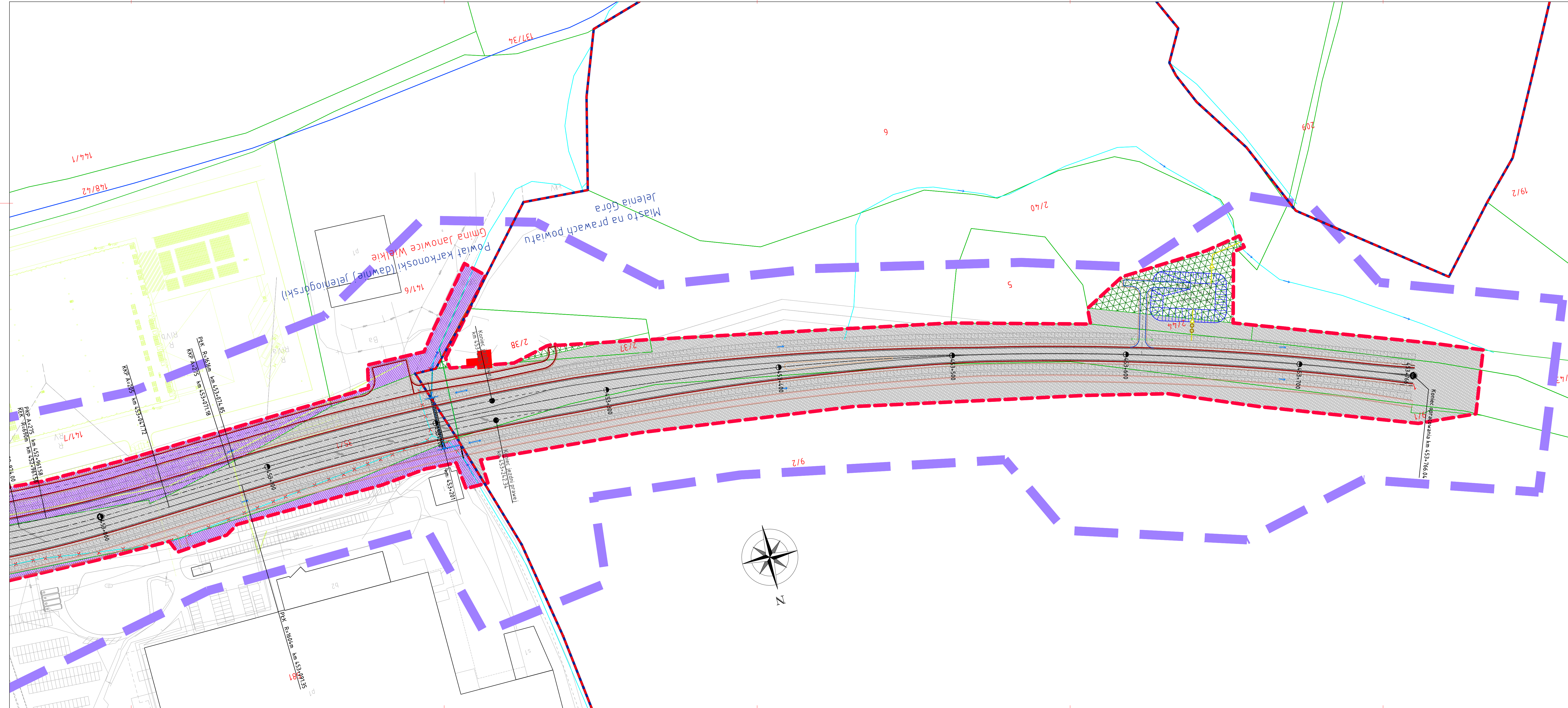
- 444+300 - projektowany kilometr drog DK3
- projektowana oś drogi DK3
- projektowana krawędź jezdni głównej
- krawędź ścieżki rowerowej
- ciąg pieszo - rowerowy/ chodnika
- krawężnik betonowy
- pobocze gruntowe
- krawężnik betonowy przy pasie
- krawężnik betonowy
- oznakowanie poziome
- projektowany krawężnik kamienny
- projektowany ściek korytkowy
- projektowany krawężnik betonowy
- zakres aktualizacji mapy do celów projektowych
- krawędź zjazdu indywidualnego
- krawędź zjazdu publicznego/zjazdu na drogę wew.
- ściana oporowa
- budynki do wyburzenia
- projektowany przepust
- projektowany przebieg cieku/rowu
- projektowane rurciągi
- projektowane zbiorniki
- rzeki
- istniejące cieki/rowy
- likwidacja cieku/rowu
- wada powierzchniowa
- projektowana skarpa
- projektowany rów
- kierunek spływu wód opadowych w rowach
- projektowane ekran akustyczny
- projektowane zjazdy

**STRUKTURA WŁASNOŚCIOWA:**

- grunty rolne
- grunty leśne prywatne
- grunty skarbu państwa
- grunty mieszkaniowe
- grunty przemysłowe
- grunty usługowe
- grunty drogowe
- nawierzchnia drog wewnętrznej
- nawierzchnia drog gminnych
- nawierzchnia drog powiatowej
- nawierzchnia drog wojewódzkiej

WYDZIELONY PAS DROGOWY  
 POD DROGĘ PUBLICZNA KLASY L  
 ZGODNIE Z PROJEKTEM  
 MPZP GMINY JANOWICE WIELKE

NAZWA I ADRES OBIEKTU BUDOWANEGO: „Budowa drogi krajowej nr 3 na odcinku Bolków - Jelenia Góra wraz z bułową obwodnicą Kaczorowa”			
NAZWA INWESTORA: Skarb Państwa - Generalny Dyrektor Dróg Krajowych i Autostrad, Biuro wrocławskie Generalna Dyrekcja Dróg Krajowych i Autostrad Oddział we Wrocławiu ul. Powstańców Śląskich 186, 53-139 Wrocław			
WYKONAWCA DOKUMENTACJI PROJEKTOWEJ: <b>databout</b> Databout Sp. z o.o. ul. Biłzy Warszawskiej 1920r. nr 7 (klaska 8), 02-366 Warszawa Biuro w Rzeszowie: Al. Armii Krajowej 80 (piętro 6), 35-307 Rzeszów. Tel. +48 17 785 34 12			
TYP DOKUMENTACJI: STUDIUM TECHNICZNO-EKONOMICZNO-ŚRODOWISKOWE			
BRANŻA: DROGOWA			
TYP PLANU: PLAN SYTUACYJNY - WARIANT Z OBWODNICĄ 2 - ZAŁĄCZNIK DO SKN			
INICJATOR	SPRACOWNIK	WYKONAWCA	POSIENI
mgr inż. Piotr Szczepański	drogowa MAJ/0311/PWB/15		
mgr inż. Grzegorz Wityłko	drogowa LUB/0165/POOD/12		
mgr inż. Paulina Michalska	drogowa		
mgr inż. Sandra Mastar	drogowa		
mgr inż. Joanna Kusiel	drogowa		
mgr inż. Edward Kusiel	drogowa		
PL9625	09.03.2023	1:500	2:12



LEGENDA:

ELEMENTY OGÓLNE:

- granice działek ewidencji gruntów
- 1-244/1 - numer ewidencyjny działki
- projektowana linia rozgraniczająca inwestycji
- pas inwestycji do DUŚ

ELEMENTY ISTNIEJĄCE:

- istniejące krawędzie jezdni
- istniejące skarpy
- istniejące rowy
- istniejące linie kolejowe
- istniejące obiekty przyrodnicze
- granica konturu klasyfikacyjnego
- budynki: mieszkalne, gospodarcze i inne niemieszkalne
- istniejące tereny leśne zadrzewione lub zakrzewione

STRUKTURA WŁASNOŚCIOWA:

- grunty rolne
- grunty leśne prywatne
- grunty skarbu państwa
- grunty mieszkaniowe
- grunty przemysłowe
- grunty usługowe
- grunty drogowe
- nawierzchnia drogi wewnętrznej
- nawierzchnia drogi gminnej
- nawierzchnia drogi powiatowej
- nawierzchnia drogi wojewódzkiej

BRANŻA DROGOWA I MELIORACYJNA:

4 4 4 + 300

- projektowany kilometr drogi DK3
- projektowana oś drogi DK3
- projektowana krawędź jezdni głównej
- projektowana krawędź pobocza
- krawędź ścieżki rowerowej/ ciągu pieszo - rowerowego/ chodnika
- krawężnik betonowy
- pobocze gruntowe
- krawężnik betonowy przy pasie działającym/ wyspie rozgraniczającej
- oznakowanie poziome
- projektowany krawężnik kamienny
- projektowany ściek korytkowy
- projektowany krawężnik betonowy obniżony 0cm
- zakres aktualizacji mapy do celów projektowych
- krawędź zjazdu indywidualnego
- krawędź zjazdu publicznego/zjazdu na drogę wew.
- ściana oporowa
- budynki do wyburzenia
- projektowany przepust
- projektowany przebieg cieku/rowu
- projektowany rurociąg
- projektowane zbiorniki
- rzeki
- istniejące cieki/rowy
- likwidacja cieku/rowu
- woda powierzchniowa
- projektowana skarpa
- projektowany rów
- kierunek spływu wód opadowych w rowach
- projektowane ekrany akustyczne
- projektowane zjazdy

NAZWA I ADRES OBIEKTU BUDOWANEGO:  
„Rozbudowa drogi krajowej nr 3 na odcinku Bolków - Jelenia Góra wraz z budową obwodnicy Kaczorowa”

NAZWA INWESTORA:  
Skarb Państwa - Generalny Dyrektor Dróg Krajowych i Autostrad, Reprezentant: Generalna Dyrekcja Dróg Krajowych i Autostrad Oddział we Wrocławiu ul. Powstańców Śląskich 186, 53-139 Wrocław

WYKONAWCA DOKUMENTACJI PROJEKTOWEJ:  
**databout**  
Databout Sp. z o. o. ul. Bitwy Warszawskiej 1920r. nr 7 (klatka B), 02-366 Warszawa  
Biuro w Rzeszowie: Al. Armii Krajowej 80 (piętro 6), 35-307 Rzeszów. Tel. +48 17 785 34 12

ETAP: STUDIUM TECHNICZNO-EKONOMICZNO-ŚRODOWISKOWE

BRANŻA: DROGOWA

Tytuł rysunku: PLAN SYTUACYJNY - WARIANT Z OBWODNICĄ 2 - ZAŁĄCZNIK DO SKNN

NAZWIŚKO I DNE	SPECJALNOŚĆ	NR UPRAWNIENI	POPISEK
mgr inż. Piotr Szczepański	drogowa	MAZ/0311/PWB0/15	
mgr inż. Grzegorz Włykko	drogowa	LUB/0165/POOD/12	
mgr inż. Paulina Michalska	drogowa	-	
mgr inż. Sandra Maziarz	drogowa	-	
mgr inż. Joanna Kuziel	drogowa	-	
mgr inż. Dawid Kusiałk	drogowa	-	

PL9625 DATA EDYCJA: 09.03.2023 SKALA: I 1:500 RYS. NR: 2.13