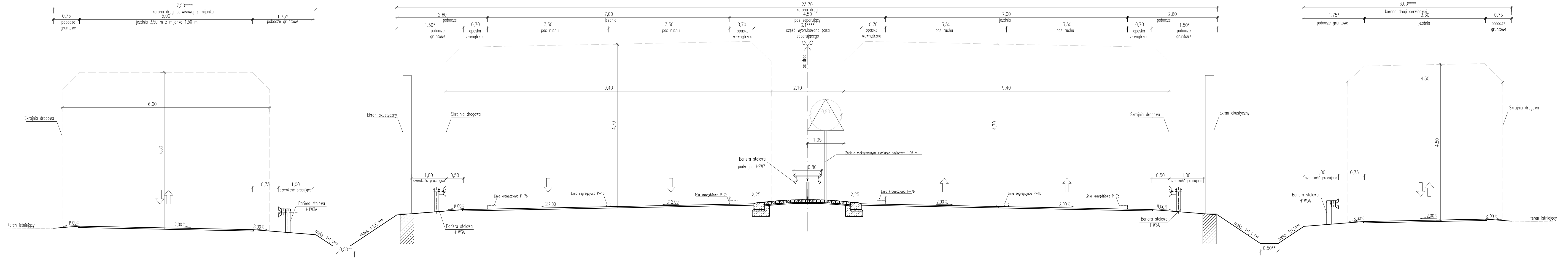


PRZEKRÓJ TYPOWY DLA DROGI 2/2 NA ODCINKU PROSTYM



NAZWA I ADRES OBIEKTU BUDOWLANEGO: „Rozbudowa drogi krajowej nr 3 na odcinku Bolków - Jelenia Góra wraz z budową obwodnicy Kaczorowa”		
NAZWA INWESTORA: Skarb Państwa - Generalny Dyrektor Dróg Krajowych i Autostrad, Reprezentant: Generalna Dyrekcja Dróg Krajowych i Autostrad Oddział we Wrocławiu ul. Powstańców Śląskich 186, 53-139 Wrocław		
WYKONAWCA DOKUMENTACJI PROJEKTOWEJ: databout Databout Sp. z o.o. ul. Bitwy Warszawskiej 1920r. nr 7 (klatka B), 02-366 Warszawa Biuro w Rzeszowie: Al. Armii Krajowej 80 (piętro 6), 35-307 Rzeszów, Tel. +48 17 785 34 12		
ETAP	STUDIUM TECHNICZNO-EKONOMICZNO-SRODOWISKOWE	
BRANZA	DROGOWA	
TYTUŁ RYSUNKU	PRZEKROJ TYPOWY DLA DROGI 2/2 NA ODCINKU PROSTYM	
SKALA	DATA	RYS. NR.
1:50	26.05.2021	1